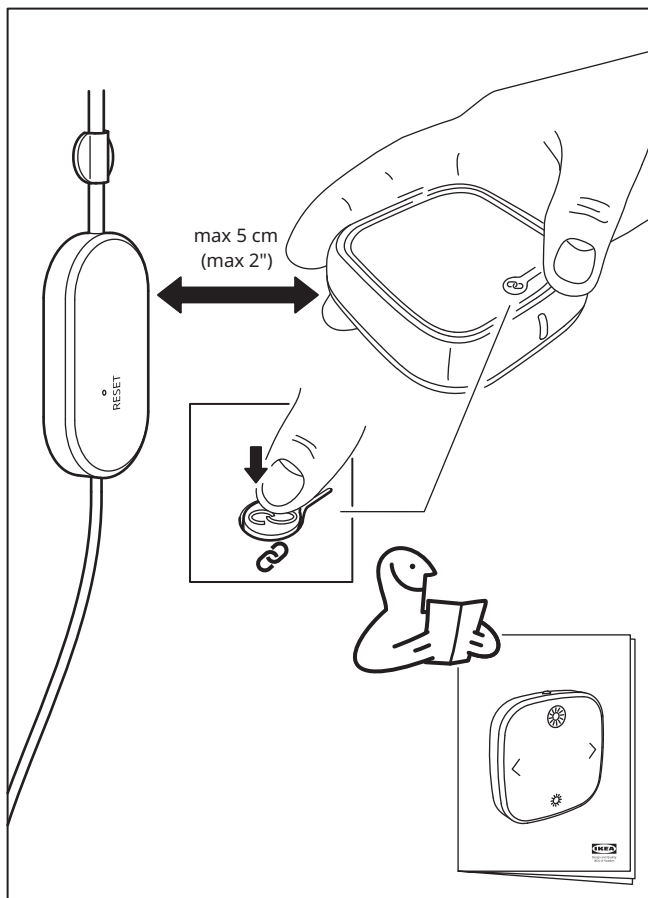


ORMANÄS



Design and Quality
IKEA of Sweden



English	4	Latviešu	34
Deutsch	6	Lietuvių	36
Français	8	Portugues	38
Nederlands	10	Româna	40
Dansk	12	Slovensky	42
Íslenska	14	Български	44
Norsk	16	Hrvatski	46
Suomi	18	Ελληνικά	48
Svenska	20	Русский	50
Česky	22	Українська	52
Español	24	Srpski	54
Italiano	26	Slovenščina	56
Magyar	28	Türkçe	58
Polski	30	عربي	61
Eesti	32		

English

Getting started

Connect your product to the mains or plug the power cable into the wall socket.

Before you can use your light source you'll need to pair it with a steering device.

1. Make sure that your light source is installed and the main power switch is turned on.
2. Hold the steering device close to the light source you want to add (no more than 5 cm away).
3. Press and hold the pairing button for at least 10 seconds. A red light will shine steadily on the steering device. Your light source will begin to dim and finally flash one time to indicate that it has been successfully paired.

Up to 10 light sources can be paired with 1 steering device. Make sure to pair them one at a time. If the light sources are close to each other, disconnect those that have already been paired from the main power switch.

With the remote control you can switch between 9 colours and white lights. With the IKEA smart hub and the IKEA Home smart app, you get a total of 20 colours and white lights.



Getting started with DIRIGERA hub

Download the IKEA Home smart app and follow the instructions on screen. For Apple devices, download the app using the App Store. For Android devices, download the app using Google Play store.

CAUTION:

DO NOT USE WITH STANDARD DIMMERS. This light source will not operate properly when connected to a standard (incandescent) dimmer or dimming control. Only controllable by IKEA Smart lighting products.

How to factory reset your product

If the product does not respond or if you want to un-pair the product from a steering device you might have to make a factory reset. The product is forced to factory reset by carefully inserting a paper clip end or similar in the small hole (marked RESET) and apply a slight pressure.

IMPORTANT!

- The product is for indoor use only and can be used in temperatures ranging from 5 °C to 40 °C.
- Do not leave the product in direct sunlight or near any heat source, as it may overheat.
- The declared radio range between the unit and the steering device is measured in open air.
- Different building materials and placement of the units can affect the wireless connectivity range.

Care Instructions

Wipe clean with a damp cloth. Never use abrasive cleaners or chemical solvents as this can damage the product.

Save these instructions for future use.

Technical data:

Type: L2112 ORMANÄS

Input: 24.0 VDC, 0.21 A, 5 W

Max lumen output: 640 lm

Radio range: 10 m in open air.

Operating frequency: 2405-2480 MHz

Output power (EIRP): max 10 dBm

Power Supply Unit

Type: ICPSW24-7-3

Input: 100-240 VAC, 50/60 Hz, 0.11 A

Output: 24.0 VDC, 0.29 A, max 7 W

Dimension: 55x44x25 mm

Weight: 52 g

Type of light source(s): LED

Efficiency in full-load: 81%

No-load power consumption (Pno): 0.05 W

Standby power consumption (Psb): N/A

Suitable as dimmer for light sources: No

Manufacturer: IKEA of Sweden AB
(commercial registration number: 556074-7551)

Address: Box 702, SE-343 81
Älmhult, SWEDEN



The crossed-out wheeled bin symbol indicates that the item should be disposed of separately from household waste. The item should be handed in for recycling in accordance with local environmental regulations for waste disposal. By separating a marked item from household waste, you will help reduce the volume of waste sent to incinerators or land-fill and minimize any potential negative impact on human health and the environment. For more information, please contact your IKEA store.

Deutsch

Erste Schritte:

Das Produkt an das Stromnetz anschließen oder das Netzkabel in die Wandsteckdose stecken.

Bevor das Leuchtmittel verwendet werden kann, muss es mit einer Fernbedienung gekoppelt werden.

1. Sicherstellen, dass das Leuchtmittel installiert ist und dass der Hauptnetzscharter eingeschaltet ist.
2. Die Fernbedienung nahe an das Leuchtmittel halten, das zugeordnet werden soll (nicht weiter als 5 cm entfernt).
3. Die Zuordnungstaste drücken und mindestens 10 Sekunden lang gedrückt halten. Auf der Fernbedienung leuchtet ein rotes Signal auf. Das Leuchtmittel beginnt zu dimmen und blinkt einmal auf, um die erfolgreiche Zuordnung anzuzeigen.

Einer Fernbedienung können bis zu 10 Leuchtmittel zugeordnet werden. Darauf achten, dass ein Leuchtmittel nach dem anderen zugeordnet wird. Wenn mehrere Leuchtmittel nahe beieinander liegen, bitte die bereits zugeordneten von der Stromversorgung trennen.

Mit der Fernbedienung kann man zwischen 9 farbigen und weißen Leuchtmitteln variieren. Ergänzt mit dem smarten IKEA Hub und der IKEA Home smart App kannst du zwischen 20 farbigen und weißen Lichtfarbtönen variieren.



Erste Schritte mit dem DIRIGERA Hub

Die IKEA Home smart App herunterladen und die Anleitung auf dem Bildschirm befolgen. Für Apple Geräte die App über den App Store herunterladen. Für Android-Geräte die App über den Google Play Store herunterladen.

WARNHINWEIS:

NICHT MIT FEST INSTALLIERTEM DIMMER BENUTZEN. Dieses Leuchtmittel wird nicht ordnungsgemäß funktionieren, wenn es mit einem fest installierten Dimmer oder einer Dimmer-Fernbedienung betrieben wird. Wird mit IKEA Home smart Beleuchtungsprodukten gesteuert.

Das Produkt auf Werkseinstellungen zurücksetzen

Wenn das Produkt nicht reagiert oder wenn es von einem Steuergerät getrennt werden soll, kann ein Zurücksetzen auf die Werkseinstellung erforderlich werden. Dies wird erreicht, indem du vorsichtig eine Nadel oder das Ende einer Büroklammer in die Stiftöffnung (mit RESET markiert) am Produkt setzt und leicht drückst.

WICHTIG!

- Das Produkt ist nur für den Gebrauch im Haus geeignet und kann bei Temperaturen von 5° bis +40°C benutzt werden.
- Das Produkt keiner direkten Sonnenbestrahlung oder anderen Wärmequellen aussetzen; dies kann zu Überhitzung führen.
- Die angenehme Distanz zwischen dem Produkt und dem Empfänger wird in Freifeldmessung ermittelt.
- Unterschiedliche Gebäudematerialien und die Positionierung der Geräte können Auswirkungen auf die Qualität der Funkreichweite haben.

Care Instructions

Mit einem feuchten Tuch reinigen. Keine scharfen Reinigungsmittel oder chemische Lösungsmittel benutzen; diese können das Produkt beschädigen.

Diese Anleitung für künftigen Gebrauch aufheben.

Technische Daten:

Typ: L2112 ORMANÄS

Eingang: 24.0 V DC, 0.21 A, 5 W

Max. Lumenleistung: 640 lm

Reichweite: 10 m (Freifeldmessung)

Betriebsfrequenz: 2405-2480 Mhz

Ausgang (EIRP): Max. 10 dBm

Netzteil

Typ: ICPSW24-7-3

Eingang: 100-240 VAC, 50/60 Hz, 0,11 A

Ausgang: 24.0 VDC, 0.29 A, max. 7 W

Maße: 55x44 mm, 25 mm hoch

Gewicht: 52 g

Art des Leuchtmittels: LED

Wirkungsgrad bei hoher Belastung: 81 %

Leistungsaufnahme bei Nulllast

(Pno): 0,05 W

Stromverbrauch im Ruhemodus

(Psb): N/A

Geeignet, um Leuchtmittel zu dimmen: Nein

Hersteller: IKEA of Sweden

(Handelsregisternummer: 556074-7551)

Adresse: Box 702, SE-343 81 Älmhult/Schweden



Das Symbol mit der durchgestrichenen Abfalltonne bedeutet, dass das Produkt getrennt vom Haushaltsabfall entsorgt werden muss. Das Produkt muss gem. der örtlichen Entsorgungsvorschriften der Wiederverwertung zugeführt werden. Durch separate Entsorgung des Produkts trägst du zur Minderung des Verbrennungs- oder Deponieabfalls bei und reduziert eventuelle negative Einwirkungen auf die menschliche Gesundheit und die Umwelt. Weitere Informationen im IKEA Einrichtungshaus.

Français

Installation

Raccordez le produit au réseau électrique ou branchez le câble d'alimentation à une prise électrique murale.

Avant d'utiliser votre source lumineuse, elle doit être couplée avec un dispositif de commande.

1. S'assurer que la source lumineuse est installée et allumée.
2. Maintenir le dispositif de commande à proximité (pas plus de 5 cm) de la source lumineuse à ajouter.
3. Appuyer sur le bouton de couplage et le maintenir enfoncé au moins 10 secondes. Un voyant à LED rouge s'allume de manière continue sur le dispositif de commande. La source lumineuse baissera en intensité et clignotera une fois pour indiquer que le couplage est réussi.

Il est possible de coupler jusqu'à 10 sources lumineuses à 1 dispositif de commande. Veiller à les coupler l'une après l'autre. Si les sources lumineuses sont proches les unes des autres, débrancher de l'alimentation générale celles qui ont déjà été couplées.

Avec la télécommande, vous pouvez alterner entre 9 couleurs et lumières blanches. Avec la passerelle connectée IKEA et l'application IKEA Home smart, vous obtenez un total de 20 couleurs et tons blancs.



Démarrer avec la passerelle DIRIGERA

Téléchargez l'application IKEA Home smart et suivez les instructions affichées à l'écran. Pour les appareils Apple, téléchargez l'application sur l'App Store. Pour les appareils Android, téléchargez l'application sur Google Play

ATTENTION :

NE PAS UTILISER AVEC DES VARIATEURS D'INTENSITÉ STANDARD. Cette source lumineuse ne peut pas fonctionner correctement si elle est connectée à un variateur d'intensité standard (à incandescence). Ne fonctionne qu'avec les éclairages connectés de IKEA.

Rétablir les paramètres d'usine du produit

Si le produit ne répond pas et que vous souhaitez le déconnecter du dispositif de commande, il vous faudra peut-être le réinitialiser. Pour ce faire, introduisez attentivement un trombone ou un objet semblable dans le petit trou (marqué RESET) et appuyez légèrement.

Important !

- Utilisation du produit en intérieur uniquement, à des températures comprises entre 5° C et 40° C.
- Maintenez le produit à l'abri des rayons du soleil, des flammes nues et de toute source de chaleur pour éviter le risque de surchauffe.
- La portée enregistrée entre l'unité et le dispositif de commande a été mesurée en champ libre.

- La portée de connexion varie en fonction des matériaux du bâtiment et de l'emplacement du dispositif à l'intérieur du bâtiment.

Care Instructions

Nettoyer à l'aide d'un chiffon humide. Ne jamais utiliser de nettoyeurs abrasifs ou de solvants chimiques au risque d'abîmer le produit.

Conserver ces instructions pour un usage futur.

Caractéristiques techniques :

Type : L2112 ORMANÅS

Entrée : 24.0 VDC, 0.21 A, 5 W

Flux lumineux max. : 640 lm

Portée : 10 m en champ libre.

Fréquence de fonctionnement :

2405-2480 Mhz

Puissance de sortie : max. 10 dBm

Unité d'alimentation électrique

Type : ICPSW24-7-3

Entrée : 100-240 VAC, 50/60 Hz, 0,11 A

Sortie : 24.0 VDC, 0.29 A, max. 7 W

Dimensions : 55x44x25 mm

Poids : 52 g

Type de source(s) lumineuse(s) :

LED

Efficacité à charge max. : 81 %

Consommation hors charge (P_{no}):

0.05 W

Consommation en mode veille

(P_{sb}): N/A

Convient comme variateur d'intensité pour les sources lumineuses: Non

**Fabricant : IKEA of Sweden AB
(numéro d'immatriculation :
556074-7551)**

**Adresse: Box 702, SE-343 81
Ålmhult, SUÈDE**



Le pictogramme de la poubelle barrée indique que le produit doit faire l'objet d'un tri. Il doit être recyclé conformément à la réglementation environnementale locale en matière de déchets. En triant les produits portant ce pictogramme, vous contribuez à réduire le volume des déchets incinérés ou enfouis, et à diminuer tout impact négatif sur la santé humaine et l'environnement. Pour plus d'information, merci de contacter votre magasin IKEA.

Nederlands

Aan de slag

Sluit het product aan op het lichtnet of steek de stekker het in het stopcontact.

Voordat je je lichtbron kan gaan gebruiken, moet deze aan een stuureenheid worden gekoppeld.

1. Zorg dat je lichtbron is geïnstalleerd en de hoofdschakelaar aan staat.
2. Houd de draadloze dimmer dichtbij de lichtbron die je wilt toevoegen (niet meer dan 5 cm verwijderd).
3. Druk op de koppelknop en houd deze ten minste 10 seconden ingedrukt. Op de stuureenheid zal een rood lampje gaan branden. Je lichtbron zal gaan dimmen en uiteindelijk één keer knipperen om aan te geven dat de koppeling geslaagd is.

Je kan tot 10 lichtbronnen aan 1 stuureenheid koppelen. Zorg dat je de lichtbronnen één voor één koppelt. Mochten de lichtbronnen te dicht bij elkaar staan/hangen, maak degene die al gekoppeld zijn dan los van de hoofdschakelaar.

Met de afstandsbediening kan je wisselen tussen 9 gekleurde en witte lichtbronnen. Als je de IKEA smart hub en de IKEA Home smart app toevoegt, krijg je 20 gekleurde en witte lichtbronnen.



Aan de slag met de DIRIGERA hub

Download de IKEA Home smart app en volg de instructies op het scherm. Voor Apple apparaten download je de app in de App Store. Voor Android apparaten download je de app in de Google Play Store.

LET OP!

NIET GEBRUIKEN MET EEN STANDAARDDIMMER. Deze lichtbron werkt niet goed als deze wordt gekoppeld aan een dimmer of afstandsbediening voor dimmer bedoeld voor een standaardgloeilamp. Kan uitsluitend worden gestuurd met verlichtingsproducten uit de IKEA Smart serie.

Het product resetten naar de fabrieksinstellingen

Als een product niet reageert of als je een product wil ontkoppelen van een besturing, is mogelijk een reset naar de fabrieksinstellingen nodig. Je kan het product resetten naar de fabrieksinstellingen door zorgvuldig het uiteinde van een paperclip of iets dergelijks in het kleine gaatje (aangeduid met RESET) te steken en licht te drukken.

BELANGRIJK

- Het product mag alleen binnen gebruikt worden bij temperaturen tussen 5° C en 40° C.
- Laat het product niet in direct zonlicht of in de buurt van een warmtebron liggen, omdat deze oververhit kan raken.

- Het opgegeven draadloze bereik tussen de unit en de besturing is gemeten in open ruimte.
- Verschillende bouwmaterialen en plaatsing van de units kunnen het bereik van de draadloze verbinding beïnvloeden.

Care Instructions

Reinigen met een vochtig doekje.
Gebruik geen schurende schoonmaakmiddelen of chemische oplosmiddelen omdat dit het product kan beschadigen.

Bewaar deze aanwijzingen voor toekomstig gebruik.

Technische gegevens:

Type: L2112 ORMANÄS

Input: 24.0 VDC, 0.21 A, 5 W

Max. lumen-uitvoer: 640 lm

Radiobereik: 10 m in de open lucht.

Frequentiegebied: 2405–2480 Mhz

Uitvoer: max. 10 dBm

Voedingsadapter

Type: ICPSW24-7-3

Ingang: 100–240 VAC, 50/60 Hz, 0,11 A

Uitvoer: 24.0 VDC, 0.29 A, max. 7 W

Afmetingen: 55x44x25 mm

Gewicht: 52 g

Type lichtbron(nen): LED

Efficiëntie opgeladen: 81%

Energieverbruik zonder belasting:
0,05 W

Standby energieverbruik: nvt

Te gebruiken als dimmer voor lichtbronnen: nee

Fabrikant: IKEA of Sweden AB
(handelsregisternummer: 556074-7551)

Adres: Postbus 702, SE-34381
Älmhult, Zweden



Het symbool met de doorgestreepte vuilnisbak op wietjes geeft aan dat het product gescheiden van het huishoudelijk afval moet worden aangeboden. Het product moet worden ingeleverd voor recycling in overeenstemming met de plaatselijke milieuvorschriften voor afvalverwerking. Breng het naar de plaatselijke milieustraat of het dichtstbijzijnde IKEA woonwarenhuis. Door producten met dit symbool te scheiden van het huishoudelijk afval, help je de hoeveelheid afval naar verbrandingsovens of stortplaatsen te verminderen en eventuele negatieve invloeden op de volksgezondheid en het milieu te minimaliseren. Voor meer informatie neem contact op met IKEA.

Dansk

Kom godt i gang

Tilslut produktet til lysnettet, eller sæt strømkablet i vægstikket.

Før du kan bruge lampen, skal den parres med en fjernbetjening.

1. Sørg for, at lampen er installeret, og at der er tændt for hovedkontakten.
2. Hold fjernbetjeningen tæt på den lampe, du vil tilføje (maks. 5 cm).
3. Tryk på parring-knappen, og hold den nede i mindst 10 sekunder. En rød lampe lyser konstant på fjernbetjeningen. Lampen dæmpes og blinker 1 gang som tegn på, at den er blevet parret med fjernbetjeningen.

Der kan kobles op til 10 lamper til 1 fjernbetjening. Sørg for at tilkoble dem én ad gangen. Hvis lamperne er placeret tæt ved hinanden, skal du tage stikket ud af stikkontakten for dem, der allerede er tilkoblet.

Med fjernbetjeningen kan du skifte mellem 9 farver og hvidt lys. Med en IKEA hub for smartprodukter og IKEA Home smart app, får du i alt 20 farver og hvide lys.



Sådan kommer du i gang med din DIRIGERA hub

Download IKEA Home smart appen, og følg anvisningerne på skærmen. For Apple-enheder skal du downloade appen i App Store. For Android-enheder skal du downloade appen i Google Play Store

ADVARSEL!

MÅ IKKE BRUGES SAMMEN MED STANDARDLYSDÆMPERE. Lyskilden fungerer ikke korrekt, når den er tilsluttet en standardlysdæmper (til glødepærer) eller -lysdæmperkontakt. Kan kun bruges med produkter fra smartbelysning fra IKEA sortimentet.

Nulstil produktet til fabriksindstillinger

Hvis produktet ikke reagerer, eller hvis du vil koble produktet fra en styreenhed, er det måske nødvendigt at nulstille til fabriksindstillingerne. Produktet bliver tvunget til at nulstille til fabriksindstillinger ved at føre enden af en papirclips eller lignende ind i det lille hul (mærket RESET) og trykke let.

VIGTIGT!

- Produktet er kun til indendørs brug og må kun bruges i temperaturer fra 5-40°
- Produktet må ikke efterlades i direkte sollys eller i nærheden af en varmekilde, da det kan medføre overophedning.
- Rækkevidden mellem enheden og styreenheden måles i fri luft.
- Forskellige byggematerialer og placering af enheden kan påvirke rækkevidden af den trådløse forbindelse.

Care Instructions

Tørres af med en fugtig klud. Brug aldrig slibende rengøringsmidler eller kemiske opløsningsmidler, da det kan beskadige produktet.

Gem anvisningerne til senere brug.

Tekniske data:

Type: L2112 ORMANÄS

Indgangseffekt: 24.0 VDC, 0.21 A, 5 W

Maks. lysstyrke: 640 lm

Rækkevidde: 10 m i fri luft.

Driftsfrekvens: 2405-2480 MHz

Udgangseffekt: maks 10 dBm

Strømforsyning

Type: ICPSW24-7-3

Indgangseffekt: 100-240 VAC, 50/60 Hz, 0,11 A

Udgangseffekt: 24.0 VDC, 0.29 A, maks 7 W

Mål: 55x44x25 mm

Vægt: 52 g

Type pære(r): LED

Effektivitet ved fuld styrke: 81%

Strømforbrug ved tomgang (Pno): 0,05 W

Forbrug i standby (Psb): N/A

Egnet som lysdæmper: Nej

Producent: IKEA of Sweden AB

(CVR-nummer: 556074-7551)

Adresse: Box 702, SE-343 81

Älmhult, SVERIGE



Symbolet med den overkrydsede affaldsspand på hjul angiver, at produktet skal bortskaffes adskilt fra husholdningsaffald. Produktet skal indleveres til genbrug i henhold til den lokale miljølovgivning for bortskaffelse af affald. Ved at adskille produktet fra husholdningsaffald hjælper du med at reducere den mængde affald, der sendes til forbrænding eller på lossepladsen, og minimerer eventuelle negative indvirkninger på menneskers sundhed og miljøet. Kontakt det nærmeste IKEA varehus for at få flere oplysninger.

Íslenska

Uppsetning

Tengdu vöruna við innstungu.

Áður en þú notar ljósið þarf að para það við stjórnþækið.

1. Gakktu úr skugga um að ljósið sé tengt og að kveikt sé á aðalrofanum.
2. Haltu stjórnþækinu nálægt ljósinu sem þú vilt bæta við (ekki meira en í fimm cm fjarlægð).
3. Ýttu á og haltu pörunarhnappnum inni í a.m.k. tíu sekúndur. Rautt ljós mun lýsa stöðugt á stjórnþækinu. Ljósið mun dofna og blikka einu sinni til að gefa til kynna að pörunin hafi heppnast.

Hægt er að para allt að tíu ljós við eitt stjórnþæki. Aðeins er hægt að para eitt ljós í einu. Ef ljósin eru nálægt hvort öðru, aftengið þá þau sem hafa nú þegar verið pöruð frá aðalrofanum.

Með fjarstýringunni getur þú valið á milli níu mismunandi lita og hvítt litróf. Með IKEA smart gáttinni og appinu færð þú alls 20 mismunandi liti og hvítt litróf.



Fyrstu skref með DIRIGERA gátt

Náðu í IKEA Home smart appið og fylgdu leiðbeiningunum. Fyrir Apple tæki: Náðu í appið í App Store Fyrir Android tæki: Náðu í appið í Google Play store

VARÚÐ:

EKKI NOTA MEÐ VENJULEGUM LJÓSDEYFI. Ljósið virkar ekki eðlilega þegar hún er tengd við venjulegan (glóperu) ljósdeyfi eða -stýringu. Virkar aðeins með IKEA Smart ljósastýringum.

Endurstilla vöru

Ef varan svarar ekki eða ef þú vilt aftengja hana frá stýribúnaðinum gætir þú þurft að endurstilla grunnstillingarnar. Til að endurstilla grunnstillingar vöru, settu bréfaklemmu eða eitthvað svipað varlega í litla gatið (RESET).

MIKILVÆGT!

- Varan er einungis ætluð til notkunar innandyrna við hitastig á bilinu 5 °C til 40 °C.
- Ekki skilja vöruna eftir þar sem hún kemst í snertingu við beint sólarljós eða nálægt hitagjöfum, þar sem hún gæti ofhitnað.
- Drægi á milli vörunnar og stýribúnaðar er mælt fyrir opin svæði.
- Mismunandi byggingarefni og staðsetning tækja geta haft áhrif á drægi þráðlausrar tengingar.

Care Instructions

Þrífðu með rökum klút. Aldrei nota slípefni eða leysiefni þar sem slíkt getur skemmt vöruna.

Geymdu leiðbeiningarnar.

Tæknilegar upplýsingar:

Tegund: L2112 ORMANÄS

Inntak: 24.0 VDC, 0.21 A, 5 W

Hámarkslúmenúttak: 640lm

Drægni: 10 m á opnu svæði.

Vinnslutíðni: 2405-2480Mhz

Útgangsafl: hámark 10 dBm

Aflgjafi

Tegund: ICPSW24-7-3

Inntak: 100-240 VAC, 50/60 Hz, 0,11 A

Úttak: 24.0 VDC, 0.29 A, hámark 7 W

Mál: 55x44x25 mm

Þyngd: 52g

Tegund ljósgjafa: LED

Afkastageta á fullum styrk: 81%

Orkunotkun þegar er slökkt (Pno):
0,05 W

Orkunotkun í biðstöðu (Psb): Á
ekki við

Hentar sem ljósdeyfir fyrir

ljósgjafa: Nei

Framleiðandi: IKEA of Sweden AB

(skráningarnúmer verslunar:
556074-7551)

Heimilisfang: Box 702, SE-343 81
Älmhult, SWEDEN



Táknið með mynd af ruslatunnu með krossi yfir þýðir að ekki má farga vörunni með venjulegu heimilissorpi. Vörunni þarf að skila í endurvinnslu eins og lög gera ráð fyrir á hverjum stað fyrir sig. Með því að henda slíkum vörum ekki með venjulegu heimilissorpi hjálpar þú til við að draga úr því magni af úrgangi sem þarf að brenna eða nota sem landfyllingu og lágmarkar möguleg neikvæð áhrif á heilsu fólks og umhverfið. Þú færð nánari upplýsingar í IKEA versluninni.

Norsk

Kom i gang

Koble produktet til strømnettet eller sett støpselet i stikkontakten på veggen.

Før du kan bruke lyskilden må du pare den med en styringsenhet.

1. Sørg for at lyskilden er montert i lampen og lysbryteren er slått på.
2. Hold styringsenheten nær lyskilden du vil legge til (maks 5 cm unna).
3. Press og hold inne parkoblingsknappen i minst 10 sekunder. Det skal lyse et rødt lys på styringsenheten. Lyset begynner å dempes og så blinker det én gang for å vise at koblingen var vellykket.

Du kan parkoble opptil 10 lyskilder med samme styringsenhet. Sørg for å pare én av gangen. Hvis lyskildene står tett sammen, kan du slå av strømmen på de som allerede er parkoblet.

Med fjernkontrollen kan du bytte mellom 9 farger og hvitfarger. Med IKEA smart hub og IKEA Home smart-appen får du til sammen 20 farger og hvite lys.



Kom i gang med DIRIGERA hub

Last ned IKEA Home smart-appen og følg instruksjonene på skjermen. På Apple-enheter laster du ned appen i App Store. På Android-enheter, last ned appen i Google Play.

ADVARSEL:

MÅ IKKE BRUKES MED STANDARD DIMMERE. Denne lyskilden fungerer ikke som den skal om den kobles til en standard dimmer eller fjernkontroll for dimmer beregnet for glødepærer. Kan kun kontrolleres med IKEA Smart-lysprodukter.

Slik tilbakestill du produktet

Hvis produktet ikke reagerer, eller hvis du ønsker å koble produktet fra en styreenhet, må du kanskje utføre en tilbakestilling til fabrikkinnstillingene. Produktet tilbakestilles til fabrikkinnstillingene ved at enden på en binders eller lignende forsiktig settes inn i det lille hullet (merket RESET) og presses lett inn.

VIKTIG!

- Produktet er kun til innendørs bruk og kan brukes i temperaturer mellom 5 °C og 40 °C.
- Ikke sett produktet i direkte sollys eller i nærheten av varmekilder, fordi det kan overopphetes.
- Den angitte radiorekkevidden mellom enheten og styreenheten måles i åpent rom.
- Ulike byggematerialer og plassering av enhetene kan påvirke rekkevidden for trådløs tilkobling.

Care Instructions

Tørk ren med en fuktig klut. Bruk aldri rengjøringsmiddel med slipende effekt eller kjemisk løsemiddel, det kan skade produktet.

Spar på disse instruksene for fremtidig bruk.

Tekniske data:

Type: L2112 ORMANÄS

Input: 24.0 VDC, 0.21 A, 5 W

Maks lumen output: 640 lm

Radiorekkevidde: 10 m i fri sikt.

Driftsfrekvens: 2405–2480 MHz

Effekt: maks 10 dBm

Strømforsyningsenhet

Type: ICPSW24-7-3

Input: 100–240 VAC, 50/60 Hz, 0,11 A

Output: 24.0 VDC, 0.29 A, maks 7 W

Mål: 55 x 44 x 25 mm

Vekt: 52 g

Type lyskilde: LED

Effektivitet ved full belastning: 81 %

Strømforbruk på tomgang(Pno):

0,05 W

Strømforbruk i standby (Psb): N/A

Egnet som dimmer for lyskilder: Nei

Produsent: IKEA of Sweden AB

(organisasjonsnummer: 556074-7551)

Adresse: Box 702, SE-343 81

Älmhult, SWEDEN



Symbolet viser en søppeldunk med et kryss over. Dette betyr at produktet ikke skal kastes i søpla, men holdes atskilt fra husholdningsavfallet. Produktet skal leveres til resirkulering i henhold til lokale ordninger for kildesortering. Informasjon om løsningen i din kommune finner du på www.sortere.no. Ved å holde produktet atskilt fra ordinært husholdningsavfall, hjelper du med å unngå potensiell negativ virkning på menneskers helse og miljøet. For mer informasjon, vennligst kontakt nærmeste IKEA-varehus.

Suomi

Aloittaminen

Kytke tuote verkkovirtaan tai kytke virtajohto pistorasiaan.

Valonlähteet tulee yhdistää ohjauslaitteeseen ennen niiden käyttöä.

1. Varmista, että valonlähde on oikein asennettu ja päävirta on kytketty päälle.
2. Pidä ohjauslaitetta lähellä valonlähdettä (enintään 5 cm:n päässä).
3. Paina yhdistysnappia vähintään 10 sekunnin ajan. Ohjauslaitteessa tulisi palaa punainen valo. Valonlähde himmenee ja välähtää kerran, kun yhdistäminen on suoritettu onnistuneesti.

Yhteen ohjauslaitteeseen voi kytkeä enintään 10 valonlähdettä. Varmista, että yhdistät jokaisen valonlähteen ohjauslaitteeseen yksitellen. Jos valonlähteet sijaitsevat lähellä toisiaan, kytke virta pois niistä, jotka olet jo yhdistänyt ohjauslaitteeseen.

Kaukosäätimen avulla valittavinesi on yhteensä 9 väriä ja valkoisen sävyä. IKEA-hubin ja IKEA Home smart -sovelluksen myötä saat yhteensä 20 eri väriä ja valkoisen sävyä.



DIRIGERA-hubin käytön aloittaminen

Lataa IKEA Home smart -sovellus ja noudata

näytöllä olevia ohjeita. Lataa sovellus Apple-laitteille App Storesta. Lataa sovellus Android-laitteille Google Play Kaupasta.

VAROITUS:

TUOTETTA EI SAA KÄYTTÄÄ PERUSHIMMENTIMIEN KANSSA. Tämä valonlähde ei toimi kunnolla, mikäli se kytketään normaaliin himmentimeen (hehkulampuille) tai himmentimen ohjauslaitteeseen. Voidaan säädellä vain IKEA-älyvalaistustuotteilla.

Tuotteen oletusasetusten palauttaminen

Jos tuote ei vastaa tai haluat purkaa tuotteen ja etäohjauslaitteen pariliitännän, oletusasetusten palauttaminen voi olla tarpeen. Oletusasetukset palautetaan painamalla esimerkiksi paperiliittimellä varovasti pientä palautusaukkoa (merkitty sanalla RESET).

TÄRKEÄÄ!

- Tuote on tarkoitettu vain sisäkäyttöön, ja sitä voidaan käyttää 5–40 asteen lämpötiloissa.
- Älä jätä tuotetta suoraan auringonvaloon tai lämmönlähteen lähelle, sillä se voi ylikuumentua.
- Ilmoitettu toiminta-alue yksikön ja ohjauslaitteen välillä on mitattu avoimessa tilassa.
- Erilaiset rakennusmateriaalit ja yksiköiden sijoituspaikka voivat vaikuttaa toiminta-alueeseen.

Care Instructions

Pyyhi puhtaaksi kostealla liinalla. Älä koskaan käytä hankausaineita tai kemikaaleja, sillä ne voivat vahingoittaa tuotetta.

Säilytä nämä ohjeet tulevaa käyttöä varten.

Tekniset tiedot:

Tyyppi: L2112 ORMANÄS

Tulo: 24.0 V (tasavirta); 0.21 A; 5 W

Valoteho enintään: 640 lm

Toiminta-alue: 10 m esteettömässä tilassa.

Käyttötaajuus: 2405–2480 Mhz

Lähtöteho: enint. 10 dBm

Virtalähde

Tyyppi: ICPSW24-7-3

Tulo: 100–240 V (vaihtovirta); 50/60 Hz; 0,11 A

Lähtö: 24.0 V (tasavirta); 0.29 A; enint. 7 W

Mitat: 55×44×25 mm

Paino: 52 g

Valonlähteen tyyppi: led

Hyötysuhde täydellä

kuormituksella: 81 %

Kuormittamattoman tilan

virrankulutus (Pno): 0,05 W

Virrankulutus valmiustilassa (Psb):

Ei saatavilla

Himmennintoiminto: Ei

Valmistaja: IKEA of Sweden AB

(yristystunnus: 556074-7551)

Osoite: PL 702, SE-343 81 Älmhult, SWEDEN



Rastitettu jäteastiasymboli ilmaisee, että tuotetta ei saa hävittää kotitalousjätteen joukossa. Kun hävität tuotteen, vie se asianmukaiseen keräys- tai kierrätyspisteeseen. Huolehtimalla tällä merkillä varustetun laitteen asianmukaisesti kierrätykseen vähennät kaatopaikalle päätyvän jätteen määrää ja mahdollisia ympäristölle ja terveydelle aiheutuvia haittoja. Lisätietoja lähimmästä IKEA-tavaratalosta.

Svenska

Komma igång

Anslut din produkt till elnätet eller anslut strömkabeln till vägguttaget.

Innan du kan börja använda din ljuskälla måste den parkopplas med en styrenhet.

1. Se till att ljuskällan har installerats och att huvudströmbrytaren är påslagen.
2. Håll styrenheten nära den ljuskälla som du vill lägga till (avståndet får vara högst 5 cm).
3. Tryck på och håll in parkopplingsknappen i minst 10 sekunder. En röd lampa lyser med fast sken på styrenheten. Din ljuskälla dimras och blinkar till en gång för att indikera att parkopplingen lyckades.

Det går att parkoppla upp till 10 ljuskällor med 1 styrenhet. Se till att du parkopplar en ljuskälla i taget. Om ljuskällorna befinner sig för nära varandra, koppla från de som redan har parkopplats från huvudströmbrytaren.

Med fjärrkontrollen kan du växla mellan 9 kulörta och vita ljuskällor. Med IKEA smart hub och IKEA Home smart appen får du 20 kulörta och vita ljuskällor.



Kom igång med hubben DIRIGERA

Ladda ner appen IKEA Home smart och följ instruktionerna på skärmen. För Apple-enheter, ladda ner appen från App Store. För Android-enheter ladda ned appen från Google Play.

VARNING:

ANVÄND INTE MED STANDARDDIMMER. Denna ljuskälla fungerar inte korrekt om den ansluts till en dimmer eller fjärrkontroll för dimmerstyrning avsedd för standardljuskälla (glödlampa). Kan endast styras med produkter inom IKEA Smart belysning.

Så fabriksåterställer du din produkt

Om produkten inte svarar eller om du vill koppla bort den från en styrenhet kan du behöva göra en fabriksåterställning. Produkten fabriksåterställs genom att du försiktigt sätter in änden på ett gem eller liknande i det lilla hålet (märkt RESET) och trycker lätt.

VIKTIGT!

- Produkten är endast avsedd för inomhusbruk och kan användas i temperaturer från 5 °C till 40 °C.
- Placera inte produkten i direkt solljus eller i närheten av någon värmekälla, eftersom den kan överhettas.
- Den angivna räckvidden mellan produkten och styrenheten mäts i fri luft.
- Olika byggmaterial och placering av enheterna kan påverka den trådlösa räckvidden.

Care Instructions

Rengör med fuktig trasa. Använd aldrig rengöringsmedel med slipande effekt eller kemiskt lösningsmedel eftersom det kan skada produkten.

Spara de här anvisningarna för framtida bruk.

Tekniska data:

Typ: L2112 ORMANÄS

Ingång: 24.0 VDC, 0.21 A, 5 W

Max lumeneffekt: 640 lm

Räckvidd: 10 m i fri luft.

Frekvensområde: 2405-2480 MHz

Uteffekt: max 10 dBm

Transformator:

Typ: ICPSW24-7-3

Ingångsspänning: 100-240 VAC,
50/60 Hz, 0.11 A

Utgångsspänning: 24.0 VDC, 0.29 A,
max 7 W

Mått: 55x44x25 mm

Vikt: 52 g

Typ av ljuskälla/ljuskällor: LED

Verkningsgraden vid full last: 81%

Elförbrukning vid noll-last (Pno):
0.05 W

Elförbrukning i standbyläge (Psb):
N/A

Lämplig för att dimma ljuskällor:
Nej

Tillverkare: IKEA of Sweden AB
(Organisationsnummer: 556074-7551)

Adress: Box 702, 343 81 Älmhult,
SVERIGE



Symbolen med den överkorsade soptunnan betyder att produkten ska kasseras separat från hushållsavfall. Produkten ska lämnas in för återvinning enligt lokala regler för avfallshantering. Genom att kassera en märkt produkt separat från hushållsavfallet bidrar du till att reducera mängden avfall som skickas till förbränning eller deponi och minimerar varje potentiell negativ påverkan på mänsklig hälsa och miljön. För mer information, vänligen kontakta ditt IKEA varuhus.

Česky

Začínáme

Připojte svůj výrobek k elektrické síti nebo zapojte napájecí kabel do zásuvky ve zdi.

Předtím, než budete moct světelný zdroj používat, je třeba, abyste jej propojili s řídicí jednotkou.

1. Ujistěte se, že světelný zdroj je nainstalován, a že je zapnutý hlavní spínač.
2. Řídicí jednotku přidržte poblíž světelného zdroje, který chcete přidat (max. 5 cm daleko).
3. Stiskněte a přidržte propojovací tlačítko po dobu nejméně 10 sekund. Rozsvítí se červená kontrolka. Světelný zdroj se začne stmívat a nakonec jednou blikne. To je známka, že propojení bylo úspěšně dokončeno.

S 1 řídicí jednotkou můžete spojit až 10 světelných zdrojů. Propojení světelných zdrojů s řídicí jednotkou provádějte vždy ve stejný čas. Pokud jsou světelné zdroje blízko u sebe, odpojte z hlavní řídicí jednotky ty, co už byly předtím propojeny s jinou řídicí jednotkou.

Díky dálkovému ovládání budete moct vybírat z 9 barev. Pokud přidáte chytrou bránu IKEA a chytrou aplikaci IKEA, získáte celkem 20 barev a bílých světel.



Začínáme s rozbočovačem DIRIGERA

Stáhněte si aplikaci IKEA Home smart a postupujte podle pokynů na obrazovce. Pro zařízení Apple si stáhněte aplikaci pomocí App Store. Pro zařízení Android si stáhněte aplikaci pomocí Google Play.

POZOR:

NEPOUŽÍVEJTE KLASICKÉ STMÍVAČE. Pokud je tato žárovka spojená se stmívačem nebo ovládním stmívání pro klasické žárovky, nebude správně fungovat. Lze ovládat pouze pomocí výrobků ze série Chytré osvětlení IKEA.

Jak obnovit tovární nastavení výrobku

Pokud výrobek nereaguje nebo pokud chcete zrušit párování výrobku s ovládacím zařízením, možná budete muset provést resetování do továrního nastavení. Tovární nastavení ovladače obnovíte opatrným vložením konce spony na papír nebo podobného předmětu do malého otvoru (označeného RESET) a mírným zatlačením.

DŮLEŽITÉ!

- Výrobek je určený pouze pro vnitřní použití a lze jej používat při teplotách od 5 do 40 °C.
- Nenechávejte výrobek na přímém slunci nebo v blízkosti zdrojů tepla, protože by se mohl přehřát.
- Deklarovaný rádiový dosah mezi jednotkou a ovládacím zařízením se měří pod širým nebem. Dosah připojení ovlivňují i různé stavební materiály a rozmístění zařízení v prostoru.

Care Instructions

Otírejte navlhčeným hadříkem. Nikdy nepoužívejte hrubé čisticí prostředky ani chemická rozpouštědla. Mohly by výrobek poškodit.

Tyto instrukce si uschovejte pro budoucí použití.

Technické údaje:

Typ: L2112 ORMANÄS

Napětí: 24.0 VDC, 0.21 A, 5 W

Maximální světelný tok: 640 lm

Dosah rádia: 10 m pod širým nebem.

Provozní frekvence: 2405–2480 Mhz

Výstupní výkon: max. 10 dBm.

Napájecí jednotka

Typ: ICPSW24-7-3

Příkon: 100–240 VAC, 50/60 Hz, 0,11 A

Napětí: 24.0 VDC, 0.29 A, max. 7 W

Rozměr: 55×44, 25 mm

Hmotnost: 52 g

Typ zdroje(zdrojů) světla: LED

Účinnost při plném zatížení: 81 %

Spotřeba bez zatížení (Pno): 0,05 W

Spotřeba energie v pohotovostním režimu (Psb): N/A

Vhodné jako stmívač světelných zdrojů: Ne

Výrobce: IKEA of Sweden AB

(komerční registrační značka:

556074-7551)

Adresa: Box 702, SE-343 81 Älmhult,
ŠVÉDSKO



Symbol přeškrtnutého kontejneru označuje, že tento výrobek musí být likvidován odděleně od běžného domácího odpadu. Výrobek by měl být odevzdán k recyklaci v souladu s místními předpisy pro nakládání s odpadem. Oddělením označeného výrobku z komunálního odpadu, pomůžete snížit objem odpadů posílaných do spaloven nebo na skládku a minimalizovat případný negativní dopad na lidské zdraví a životní prostředí. Pro více informací, prosím, kontaktujte obchodní dům IKEA.

Español

Primeros pasos

Conecta el producto a la red eléctrica o enchufa el cable de alimentación a la toma de pared.

Antes de usar la luz, deberás sincronizarla con un dispositivo de control.

1. Asegúrate de que la luz esté instalada y de que el interruptor principal esté encendido.
2. Pon el dispositivo de control cerca de la luz que quieras añadir (a menos de 5 cm).
3. Mantén presionado el botón de sincronización durante al menos 10 segundos. Se encenderá una luz roja en el dispositivo de control. Tu luz empezará a atenuarse y finalmente brillará una vez para indicar que ha sido correctamente sincronizada.

Se pueden sincronizar hasta 10 luces en un mismo dispositivo de control. Asegúrate de sincronizarlas de una en una. Si las luces están cerca las unas de las otras, desconecta del interruptor principal las que ya han sido sincronizadas.

Con el mando a distancia puedes cambiar entre 9 colores y tonos de blanco. Con el hub inteligente de IKEA y la aplicación IKEA Home smart, tendrás 20 colores y tonos de blanco en total.



Primeros pasos con el hub DIRIGERA

Descarga la aplicación IKEA Home smart y sigue las instrucciones que aparecen en la pantalla. Para los dispositivos Apple, descarga la aplicación en el App Store. Para los dispositivos Android, descarga la aplicación en Google Play Store.

PRECAUCIÓN:

NO SE DEBE UTILIZAR CON REGULADORES DE INTENSIDAD ESTÁNDAR. Esta fuente de luz no funciona correctamente cuando se conecta a un regulador de intensidad estándar (para bombillas incandescentes) o a un sistema de regulación de la intensidad luminosa estándar. Solo se puede controlar con productos de iluminación inteligente de IKEA.

Cómo restablecer la configuración de fábrica

Si el producto no responde o quieres anular la asociación con un dispositivo de control, es posible que tengas que restablecer la configuración de fábrica. Para hacerlo, tienes que insertar el extremo de un clip o algo similar en el orificio (con la indicación RESET) y presionar ligeramente.

IMPORTANTE

- El producto se ha diseñado para utilizarse únicamente en interiores y a temperaturas entre 5 y 40 °C.
- Para evitar el sobrecalentamiento, no expongas el producto a la luz directa del sol ni lo dejes cerca de otras fuentes de calor.

- El alcance entre la unidad y el dispositivo de control se mide en espacios abiertos.
- Los diferentes materiales de construcción y la colocación de las unidades pueden afectar al alcance de la conexión inalámbrica.

Care Instructions

Limpia con un paño húmedo. No utilizar nunca limpiadores abrasivos ni disolventes químicos, porque podrían dañar el producto.

Guardar estas instrucciones para el futuro.

Datos técnicos:

Tipo: L2112 ORMANÄS

Entrada: 24.0 V CC, 0.21 A, 5 W

Potencia lumínica máxima: 640 lúmenes

Alcance: 10 m al aire libre

Frecuencia de funcionamiento: 2405-2480 Mhz

Potencia de salida: 10 dBm como máximo

Fuente de alimentación

Tipo: ICPSW24-7-3

Entrada: 100-240 V CA, 50/60 Hz, 0,11 A

Salida: 24.0 V CC, 0.29 A, 7 W como máximo

Medidas: 55 × 44 × 25 mm

Peso: 52 g

Tipo de fuente luminosa: LED

Eficiencia con carga plena: 81%

Consumo eléctrico sin carga (Pno): 0,05 W

Consumo energético en modo espera (Psb): N/A

Regulable: No

Fabricante: IKEA of Sweden AB

(número de registro comercial: 556074-7551)

Dirección: Box 702, SE-343 81

Ålmhult, SUECIA



La imagen del cubo de basura tachado indica que el producto no debe formar parte de los residuos habituales del hogar. Se debe reciclar según la normativa local medioambiental de eliminación de residuos. Cuando separas los productos que llevan esta imagen, contribuyes a reducir el volumen de residuos que se incineran o se envían a vertederos y minimizas el impacto negativo sobre la salud y el medio ambiente. Para más información, ponte en contacto con tu tienda IKEA.

Italiano

Per iniziare

Collega il tuo prodotto alla rete elettrica o inserisci il cavo di alimentazione nella presa a muro.

Prima di usare le fonti luminose, devi abbinarle a un dispositivo di controllo.

1. Assicurati che la fonte luminosa sia installata e che l'interruttore di alimentazione principale sia acceso.
2. Tieni il dispositivo di controllo vicino alla fonte luminosa che vuoi aggiungere (a una distanza di max 5 cm).
3. Premi e tieni premuto il pulsante di associazione per almeno 10 secondi. Si accende una luce rossa sul dispositivo di controllo. La fonte luminosa diminuisce di intensità e lampeggia una volta per indicare che è stata abbinata correttamente.

Puoi abbinare fino a 10 fonti luminose a 1 dispositivo di controllo. Tieni presente che devi abbinarle una alla volta. Se le fonti luminose sono l'una vicina all'altra, scollega quelle che sono già state abbinare dall'interruttore di alimentazione principale.

Con il telecomando puoi scegliere tra 9 luci colorate e bianche. Con l'hub IKEA smart e l'app IKEA Home smart puoi avere in totale 20 gradazioni di luce bianca e colorata.



Inizia a utilizzare l'hub DIRIGERA

Scarica l'app IKEA Home smart e segui le istruzioni sullo schermo. Per i dispositivi Apple, scarica l'app da App Store. Per i dispositivi Android, scarica l'app da Google Play.

AVVERTENZA:

NON USARE CON I DIMMER STANDARD. Questa fonte luminosa non funzionerà correttamente se collegata a un dimmer o un controllo dimmer standard (a incandescenza). Funziona esclusivamente con i prodotti per illuminazione Smart di IKEA.

Ripristino delle impostazioni di fabbrica

Se il prodotto non risponde o desideri annullarne l'associazione a un dispositivo di controllo, potresti dover ripristinare le impostazioni di fabbrica. Per farlo, inserisci con cautela l'estremità di una graffetta o un altro oggetto appuntito nel piccolo foro contrassegnato con la dicitura RESET e applica una leggera pressione.

IMPORTANTE!

- Il prodotto è solo per uso in ambienti interni a una temperatura compresa tra 5 °C e 40 °C.
- Non lasciare il prodotto esposto alla luce solare diretta o vicino a fonti di calore, per non provocarne il surriscaldamento.
- La portata radio dichiarata tra l'unità e il dispositivo di controllo è misurata in linea d'aria.

- La portata del collegamento wireless può variare in base ai materiali strutturali degli edifici e alla collocazione delle unità.

Care Instructions

Pulisci con un panno umido. Non utilizzare mai detergenti abrasivi né solventi chimici, perché possono danneggiare il prodotto.

Conserva queste istruzioni per ulteriori consultazioni.

Dati tecnici:

Tipo: L2112 ORMANÄS

Tensione di ingresso: 24.0 V CC, 0.21 A, 5 W

Massima intensità luminosa in uscita: 640 lm

Portata radio: 10 m in campo libero

Frequenza operativa: 2405-2480 MHz

Potenza di uscita: max 10 dBm

Unità di alimentazione

Tipo: ICPSW24-7-3

Ingresso: 100-240 V CA, 50/60 Hz, 0,11 A

Uscita: 24.0 V CC, 0.29 A, max 7 W

Misure: 55x44x25 mm

Peso: 52 g

Tipo di fonte luminosa: LED

Efficienza a pieno carico: 81%

Consumo energetico in assenza di carico (Pno): 0,05 W

Consumo energetico in standby (Psb): N/D

Adatto come dimmer per fonti luminose: No

Produttore: IKEA of Sweden AB
(numero di iscrizione al registro delle imprese: 556074-7551)
Indirizzo: Box 702, SE-343 81 Älmhult, SVEZIA



Il simbolo del cassonetto barrato indica che il prodotto non può essere eliminato con i comuni rifiuti domestici. Il prodotto dev'essere riciclato nel rispetto delle norme ambientali locali per lo smaltimento dei rifiuti. Separando un prodotto contrassegnato da questo simbolo dai rifiuti domestici, aiuterai a ridurre il volume dei rifiuti destinati agli inceneritori o alle discariche, minimizzando così qualsiasi possibile impatto negativo sulla salute umana e sull'ambiente. Per saperne di più, contatta il negozio IKEA più vicino a te.

Magyar

Első lépések

Kösd be a terméket vagy csatlakoztasd a dugót egy konnektorba.

A fényforrások használata előtt párosítania kell azokat egy szabályzóeszközzel.

1. Győződjön meg arról, hogy a fényforrás be van szerelve, valamint a tápellátás be van kapcsolva.
2. Tartsa közel (5 cm-es távolságon belül) a szabályzóeszközt a hozzáadni kívánt fényforráshoz.
3. Nyomja meg és tartsa nyomva legalább 10 másodpercig a párosítás gombot. A szabályzóeszközön folyamatosan világítani kezd a piros jelzőfény. A fényforrás fényereje csökkenni kezd, és végül egyszer villan. Ez jelzi, hogy a párosítás sikerült.

1 szabályzóeszközzel legfeljebb 10 fényforrás párosítható. Fontos, hogy a párosításokat egyenként kell végrehajtani. Ha a fényforrások közel vannak egymáshoz, a főkapcsolóval kapcsolja ki azokat, amelyek párosítását már elvégezte.

A távirányítóval 9 szín és fehér fény között válthatsz. Az IKEA okos hub és az IKEA Home smart applikáció használatával összesen 20 színt és fehér fényt állíthatsz be.



Csatlakozás a DIRIGERA hubhoz

Töltsd le az IKEA Home smart applikációt és kövesd a képernyőn megjelenő utasításokat. Apple készülékek esetében töltsd le az applikációt az App Store-ból. Android készülékek esetében töltsd le az applikációt a Google Play Áruházból.

FIGYELEM:

NE HASZNÁLD HAGYOMÁNYOS FÉNYERŐ-SZABÁLYOZÓVAL! Ez a fényforrás nem fog megfelelően működni, ha hagyományos szabályzóhoz kapcsolod hozzá. Csak az IKEA Okos világítási termékeivel használható.

GYÁRI VISSZAÁLLÍTÁS

Ha a termék nem reagál vagy szeretnéd megszüntetni a vezérlővel való párosítást, gyári visszaállításra lehet szükséged. Ehhez csak egy gemkapcsot kell óvatosan a RESET felirattal jelölt lyukba nyomnod.

FONTOS!

- A termék kizárólag beltéren használható 5°C és 40°C közötti hőmérsékleten.
- Ne helyezd közvetlen napfényre vagy hőforrás közelébe, mert túlmelegedhet.
- A hatótávolság mérése szabad téren történt.
- A különböző faltípusok, illetve a pontos elhelyezése befolyásolhatja a hatótávolságot.

Care Instructions

Töröld tisztára egy nedves ronggyal.
Ne használj súrolószereket vagy kémiai oldószereket a tisztításhoz, mert ezek károsíthatják a terméket.

Tartsd meg ezt az útmutatót a későbbi használat céljából.

Műszaki adatok:

Típus: L2112 ORMANÁS

Bemenet: 24.0 VDC, 0.21 A, 5 W

Max. lumen kibocsátás: 640 lm

Rádió tartomány: 10 m szabadtéren

Működési frekvencia: 2405-2480

MHz

Kimeneti teljesítmény: max 10 dBm

Tápegység

Típus: ICPSW24-7-3

Bemenet: 100-240 VAC, 50/60 Hz,
0.11 A

Kimenet: 24.0 VDC, 0.29 A, max 7 W

Méret: 55x44x25 mm

Súly: 52 g

Fényforrás típusa: LED

Hatékonyság teljes töltöttségnél:

81 %

Töltöttség nélküli áramfogyasztás:

0.05 W

Készenléti fogyasztás: -

Fényforrások szabályozására

alkalmas: NEM

Gyártó: IKEA of Sweden AB

(kereskedelmi regisztrációs szám:

556074-7551)

Cím: Älmhult, Pf. 702, Svédország -

SE-343 81



Az áthúzott, kerekesebb szemetést ábrázoló szimbólum azt jelzi, hogy a terméket a háztartási hulladéktól különválasztva kell elhelyezni. A terméket a helyi szabályozásnak megfelelően, újrahasznosítás céljából a megfelelő helyen kell leadni. Azzal, hogy az így jelölt termékeket a háztartási hulladéktól különválasztod, segítesz csökkenteni a hulladékégetőkbe kerülő vagy a földben elhelyezett szemét mennyiségét, ezzel minimalizárod az egészségre és a környezetre ártalmas lehetséges negatív hatásokat. További információkért kérjük, lépj kapcsolatba a legközelebbi IKEA áruházzal!

Polski

Pierwsze kroki

Podłącz produkt do sieci lub podłącz kabel zasilający do gniazdka ściennego.

Przed rozpoczęciem użytkowania źródła światła należy je sparować z urządzeniem sterującym.

1. Upewnij się, że źródło światła jest zamontowane, a główny przełącznik zasilania jest włączony.
2. Przytrzymaj urządzenie sterujące w pobliżu źródła światła, które chcesz dodać (w odległości nie większej niż 5 m).
3. Naciśnij i przytrzymaj przycisk parowania przez co najmniej 10 sekund. Czerwona lampka na urządzeniu sterującym zapali się stałym światłem. Źródło światła zacznie przyciągać i na koniec mignie raz, co oznacza, że zostało z powodzeniem sparowane.

Z urządzeniem sterującym można sparować do 10 źródeł światła. Pamiętaj, aby sparować je po kolei. Jeżeli źródła światła znajdują się zbyt blisko siebie, odłącz od zasilania to, które zostało już sparowane.

Za pomocą pilota zdalnego sterowania można wybrać jedną z 9 opcji światła kolorowego i białego. Dzięki inteligentnej bramce IKEA i aplikacji IKEA Home smart uzyskasz łącznie 20 opcji kolorów i światła białego.



Pierwsze kroki z bramką DIRIGERA

Pobierz aplikację IKEA Home smart i postępuj zgodnie z instrukcjami na ekranie. W przypadku urządzeń Apple pobierz aplikację ze sklepu App Store. W przypadku urządzeń z systemem Android pobierz aplikację ze sklepu Google Play.

UWAGA:

NIE UŻYWAJ STANDARDOWYCH ŚCIEMNIACZY. To źródło światła nie będzie działać prawidłowo po podłączeniu do standardowego (żarowego) ściemniacza lub pilota ściemniacza. Sterowane wyłącznie za pomocą produktów oświetleniowych IKEA Smart.

Jak przywrócić ustawienia fabryczne produktu

Jeśli produkt nie reaguje lub chcesz rozłączyć produkt od urządzenia sterującego, konieczne może być przywrócenie ustawień fabrycznych. Można wymusić przywrócenie ustawień fabrycznych produktu poprzez ostrożne włożenie końcówki spinacza biurowego lub podobnego przedmiotu do małego otworu (oznaczonego RESET) i lekkie naciśnięcie.

WAŻNE!

- Produkt jest przeznaczony wyłącznie do użytku w pomieszczeniach i może być używany w temperaturach od 5°C do 40°C.
- Nie pozostawiaj produktu w bezpośrednim świetle słonecznym ani w pobliżu źródeł ciepła, ponieważ może to spowodować przegrzanie.

- Deklarowany zasięg radiowy między jednostką a urządzeniem sterującym jest mierzony w wolnej przestrzeni.
- Różne materiały budowlane i rozmieszczenie urządzeń mogą mieć wpływ na zasięg łączności bezprzewodowej.

Care Instructions

Przetrzyj wilgotną szmatką. Nie należy stosować ściernych środków czystości ani rozpuszczalników chemicznych, ponieważ mogą one uszkodzić produkt.

Zachowaj te instrukcje do wykorzystania w przyszłości.

Dane techniczne:

Typ: L2112 ORMANÄS

Wejście: 24.0 V DC, 0.21 A, 5 W

Maks. moc strumienia świetlnego: 640 lm

Zasięg radiowy: 10 m w wolnej przestrzeni

Częstotliwość robocza: 2405–2480 MHz

Moc wyjściowa: maks. 10 dBm

Zasilacz

Typ: ICPSW24-7-3

Wejście: 100–240 V AC, 50/60 Hz, 0,11 A

Wyjście: 24.0 V DC, 0.29 A, maks. 7 W

Wymiary: 55 x 44 x 25 mm

Waga: 52 g

Rodzaj źródła światła: LED

Wydajność przy pełnym obciążeniu: 81%

Pobór mocy bez obciążenia (Pno): 0,05 W

Pobór mocy w trybie czuwania (Psb): nie dotyczy

Możliwość stosowania jako ściemniacz źródeł światła: nie

Producent: IKEA of Sweden AB
(nr rejestru handlowego: 556074-7551)

Adres: Box 702 SE-343 81 Älmhult, SZWECJA



Przekreślony symbol pojemnika na odpady oznacza, że oznaczony produkt nie może być wyrzucany wraz ze zmieszanimi odpadami komunalnymi z gospodarstwa domowego. Zużyty sprzęt elektryczny i elektroniczny należy przekazać do przetwarzania i recyklingu zgodnie z obowiązującymi w danym kraju przepisami ochrony środowiska dotyczącymi gospodarowania odpadami. Selektywna zbiórka odpadów m.in. z gospodarstw domowych przyczynia się do zmniejszenia ilości odpadów przekazanych na składowiska lub do spalarni oraz do ograniczenia ich potencjalnego negatywnego wpływu na zdrowie ludzi i środowisko. Aby uzyskać więcej informacji, skontaktuj się z najbliższym sklepem IKEA.

Eesti

Alustamine

Ühenda toode vooluvõrku või toitekaabel seinapistikupessa.

Enne valgusti kasutamist, peate selle ühildama juhtimisseadmega.

1. Veenduge, et valgusti on paigaldatud ja toide on sees.
2. Hoidke juhtimisseadet valgusti lähedal (mitte enam kui 5 cm kaugusel).
3. Hoidke all ühildamisnappu vähemalt 10 sekundit. Punane tuluks läheb juhtimisseadmel põlema. Teie valgusti hämardub ja lõpuks vilgub ühe korra, mis on märk edukast ühildumisest.

Ühe juhtimisseadmega võib ühildada kuni 10 valgustit. Veenduge, et ühildate need ükshaaval. Kui valgustid on üksteisele lähedal, ühendage juba ühildatud valgustid peavooluallikast lahti.

Puldi abil saad vahetada 9 värvi ja valge valguse vahel. Kui sul on IKEA nutijaotur ja IKEA Home smart rakendus, saad kasutada kokku 20 värvilist ja valget valgusrežiimi.



Kui sul on DIRIGERA jaotur

Laadi alla IKEA Home smart rakendus ja järgi ekraanil olevaid juhiseid. Apple'i seadmete puhul laadi rakendus alla App Store'ist. Android-seadmete puhul laadi rakendus alla Google Play'st.

HOIATUS:

ÄRA KASUTA KOOS TAVALISTE HÄMARDITEGA. Kui ühendad selle valgusallika tavalise (hõõglampidele mõeldud) hämardi või valgusregulaatoriga, ei tööta see ettenähtud viisil. Juhi seda ainult IKEA nutivalgustoodetega.

Algseadete taastamine

Kui toode ei reageeri või kui soovid seda juhtseadmist lahti ühendada, võib olla vajalik algseadete taastamine. Algseadete taastamiseks pista kirjaklambri või sarnase eseme ots ettevaatlikult väiksesse avasse, mis on tähistatud sõnaga "RESET", ja suru kergelt.

TÄHTIS TEAVE!

- Toode on mõeldud kasutamiseks vaid siseruumides ja temperatuuril 5°C kuni 40°C.
- Ära jäta toodet otsese päikesevalguse kätte või mis tahes soojusallika lähedusse, sest see võib üle kuumeneda.
- Toote ja juhtimisseadme vahelist leviala mõõdetakse vabas õhus.
- Mitmesugused ehitusmaterjalid ja mööbliesemete paigutus võivad mõjutada juhtmevaba ühenduse ulatust.

Care Instructions

Pühi niiske lapiga puhtaks. Ärge kunagi kasutage abrasiivseid puhastusvahendeid või keemilisi lahuseid, kuna need võivad toodet kahjustada.

Hoidke juhised alles.

Tehnilised andmed:

Tüüp: L2112 ORMANÄS

Sisend: 24.0 V DC; 0.21 A, 5 W

Maksimaalne väljund luumenites:
640 lm

Leviaia: vabas õhus 10 m

Töösagedus: 2405–2480Mhz

Väljundi võimsus: max 10 dBm

Toiteplokk

Tüüp: ICPSW24-7-3

Sisend: 100–240 V AC; 50/60 Hz; 0,11 A

Väljund: 24.0 V DC; 0.29 A; max 7 W

Mõõtmed: 55 x 44 x 25 mm

Kaal: 52 g

Valgusallika tüüp: LED

Tõhusus täiskoormusel: 81%

Energiatarve koormamata olekus:
0,05 W

Energiatarve ooterežiimil: N/A
(puudub)

Ei sobi valgustite hämardiks

Tootja: IKEA of Sweden AB
(äriregistri number: 556074-7551)

Adress: Box 702, SE-343 81

Älmhult, SWEDEN



Läbikriipsutatud prügikasti märk tähendab, et toode tuleb hävitada olmeprügist eraldi. Toode tuleb viia ümbertöötluspunkti kooskõlas kohalike keskkonnakaitse regulatsioonidega, mis puudutavad jäätmekäitlust. Eraldades tähistatud toote olmeprügist, aitate vähendada jäätmete kogust, mis saadetakse põletusahju või prügimägedele ja minimeerite nii võimalikku negatiivset mõju inimeste tervisele ja keskkonnale. Täpsema info saamiseks võtke ühendust IKEA keskusega.

Latviešu

Sākt lietošanu

Priekšmetu pieslēdz strāvas avotam vai strāvas padeves vadu iesprauž sienas kontaktrozetē.

Pirms gaismas avota lietošanas tas jāsavieno pāri ar stūres ierīci.

1. Pārlicinieties, ka gaismas avots ir uzstādīts un galvenais elektrobarošanas slēdzis ir ieslēgts.
2. Turiet stūres ierīci tuvu gaismas avotam, ko vēlaties pievienot (ne tālāk par 5 cm).
3. Nospiediet un turiet savienošanas pāri pogu vismaz 10 sekundes. Stūres ierīcē nepārtraukti degs sarkana gaisma. Gaismas avota spilgtums samazināsies, un beigās tas vienu reizi iemirgosies, norādot uz sekmīgu savienošanu pāri.

Ar 1 stūres ierīci var savienot pāri līdz 10 gaismas avotus. Pārlicinieties, ka savienojat tos pāri pa vienam. Ja gaismas avoti atrodas tuvu viens otram, tad tos, kuri jau ir savienoti pāri, atvienojiet no galvenā elektrobarošanas slēdža.

Ar tālvadības pulti vari izvēlēties apgaismojuma krāsu no 9 dažādiem toņiem. Ar IKEA viedo vadības ierīci un IKEA Home smart lietotni var izvēlēties apgaismojuma krāsu no 20 dažādiem toņiem.



Pirmie soli ar DIRIGERA vārteju

Lejuplādēt IKEA Home smart lietotni un sekot norādījumiem ekrānā. Apple ierīcēm: lejuplādēt lietotni App Store. Android ierīcēm: lejuplādēt lietotni Google Play store.

BRĪDINĀJUMS!

NELIETOT KOPĀ AR STANDARTA DIMMERI. Spuldze var nedarboties, ja to pieslēdz standarta (kvēlspuldzes) dimmerim vai gaismas intensitātes regulēšanas vadībai. Vadība iespējama vienīgi ar IKEA Smart apgaismojuma precēm un ierīcēm.

Kā atjaunot rūpnīcas iestatījumus

Ja prece nereaģē vai tu vēlies atvienot to no vadības ierīces, iespējams, būs nepieciešams atjaunot rūpnīcas iestatījumus. Rūpnīcas iestatījumus var atjaunot, uzmanīgi ievietojot nelielajā atverē (ar uzrakstu RESET) uz preces papīra saspraudi vai līdzīgu priekšmetu un viegli piespiežot.

SVARĪGI!

- Preci paredzēts lietot tikai telpās; to drīkst lietot no 5 °C līdz 40 °C temperatūrā.
- Neatstāt preci tiešos saules staros un siltuma avota tuvumā, lai neizraisītu pārkaršanu.
- Norādītais signāla darbības diapazons starp šo precī un vadības ierīci attiecas uz darbību telpā bez šķēršļiem.
- Bezvadu savienojuma diapazonu var ietekmēt sienu materiāls un priekšmetu izvietojums telpā.

Care Instructions

Noslauki ar mitru lupatiņu. Lai notīrītu precī, nelietojiet abrazīvus tīrītājus vai ķīmiskos šķīdinātājus.

Saglabājiet šo instrukciju vēlākai uzziņai.

Tehniskā informācija:

Tips: L2112 ORMANĀS

Ieeja: 24.0 VDC, 0.21 A, 5 W

Maksimālā jauda lūmenos: 640 lm

Darbības rādiuss: 10 m brīvā telpā bez šķēršļiem.

Darbības frekvence: 2405–2480 MHz

Izejas jauda: max 10 dBm

Strāvas padeves iekārta

Tips: ICPSW24-7-3

Ieeja: 100-240 VAC, 50/60 Hz, 0.11 A

Izeja: 24.0 VDC, 0.29 A, max 7 W

Izmērs: 55×44×25 mm

Svars: 52 g

Gaismas avota veids(-i): LED

Efektivitāte maksimālajā slodzē:

81 %

Strāvas patēriņš bez slodzes (Pno):

0.05 W

Strāvas patēriņš gaidstāves režīmā

(Psb): N/A

Var izmantot kā dimmeru: Nē

Ražotājs: IKEA of Sweden AB

(reģistrācijas numurs: 556074-7551)

Adrese: Box 702, SE-343 81 Älmhult, SWEDEN (ZVIEDRIJA)



Nosvītrotais atkritumu konteiners simbols norāda, ka prece jālikvidē atsevišķi no citiem sadzīves atkritumiem. Šī prece jānodod pārstrādei, ņemot vērā vietējos vides aizsardzības noteikumus, kas attiecas uz atkritumu apsaimniekošanu. Nošķirot marķēto preci no sadzīves atkritumiem, jūs palīdzēsiet samazināt atkritumu apjomu, kas nonāk atkritumu sadedzināšanas iekārtās vai atkritumu poligonos, tādējādi samazinot to potenciālo negatīvo ietekmi uz veselību un vidi. Sīkāka informācija IKEA veikalos.

Lietuvių

Pradžia

Prijunkite gaminį prie elektros šaltinio.

Prieš pradėdami naudotis šviesos šaltiniu, turėsite jį susieti su valdymo prietaisu.

1. Įsitinkite, kad jūsų šviesos šaltinis yra įdiegtas ir pagrindinis maitinimo jungiklis yra įjungtas.
2. Palaikykite valdymo prietaisą šalia šaltinio, kurį norite pridėti (ne daugiau kaip 5 cm atstumu).
3. Paspauskite ir palaikykite susiejimo mygtuką bent 10 sekundžių. Valdymo prietaise nuolat švies raudona šviesa. Šviesos šaltinis pritems ir galiausiai sumirksės vieną kartą, nurodydamas, kad buvo sėkmingai susietas.

Prie 1 valdymo prietaiso galima prijungti iki 10 šviesos šaltinių. Įsitinkite, kad susiejote juos vienu metu. Jeigu šviesos šaltiniai yra arti vienas kito, nuo pagrindinio maitinimo jungiklio atjunkite tuos, kurie jau buvo susieti.

Nuotoliniu valdymo įtaisu galite pasirinkti norimą šviesos spalvą iš 9 galimų spalvų. Turėdami IKEA išmanųjį šakotuvą ir programėlę „IKEA Home smart“, galite rinktis iš 20 spalvų ir baltų atspalvių.



Pradžia su šakotuvu DIRIGERA

Atsisiųskite programėlę „IKEA Home smart“ ir sekite nurodymus ekrane. Jei naudojate „Apple“ įrenginiu, programėlę atsisiųskite iš „App Store“. Jei naudojate „Android“ įrenginiu, programėlę atsisiųskite iš „Google Play“.

ĮSPĖJIMAS

NENAUDOKITE STANDARTINIŲ ŠVIESOS RYŠKUMO REGULIATORIŲ. Šis šviesos šaltinis netinkamai veiks, jei prijungsite standartinį (skirtą kaitinamosioms lemputėms) šviesos ryškumo reguliatorių ar valdymo įtaisą. Galima valdyti tik išmaniaisiais IKEA apšvietimo valdymo įtaisais.

Kaip atkurti gamyklinius parametrus

Jei įrenginys nereaguoja arba jei norite jį atjungti nuo valdymo įtaiso (atšaukti porinimą), turite atkurti gamyklinius parametrus. Prietaiso gamyklinius parametrus atkursite, į jo korpuse esančią skylutę RESET įkišę sąvaržėlės kojelę ar panašų daiktą ir spustelėję.

SVARBU

- Įrenginys skirtas naudoti patalpoje, nuo +5 iki +40 °C temperatūroje.
- Nepalikite ir nelaikykite įrenginio tiesioginiuose saulės spinduliuose ar prie šilumos šaltinių, nes jis gali perkaisti.
- Diapazonas tarp įrenginio ir valdymo įtaiso matuojamas atvirame ore.

- Belaidžio veikimo diapazonui gali turėti įtakos pastato konstrukcija ir įtaisų įrengimo vieta.

Care Instructions

Valykite drėgna šluoste. Niekada nenaudokite šveičiamųjų valiklių ir cheminių tirpiklių, nes jie gali pakenkti prietaisui.

Išsaugokite instrukcijas ateičiai.

Techniniai duomenys:

Tipas: L2112 ORMANĀS

Įėjimo galia: 24.0 V DC, 0.21 A, 5 W

Didž. galia liumenais: 640 lm

Radijo bangų diapazonas: 10 m atvirame ore.

Veikimo dažnis: 2 405–2 480 Mhz

Išėjimo galia: maks. 10 dBm

Maitinimo šaltinis

Tipas: ICPSW24-7-3

Įėjimo galia: 100–240 V AC, 50/60 Hz, 0,11 A

Išėjimo galia: 24.0 V DC, 0.29 A, maks. 7 W

Matmenys: 55×44×25 mm

Svoris: 52 g

Šviesos šaltinio tipas: LED

Efektyvumas veikiant didž.

apkrova: 81 %

Energijos suvartojimas be apkrovos

(Pno): 0,05 W

Energijos suvartojimas budėjimo

veiksenoje (Psb): netaikoma

Galima naudoti šviesos šaltinių

ryškumui reguliuoti: NE

Gamintojas: „IKEA of Sweden AB“. (komercinis registracijos numeris 556074-7551) Adresas: p. d. 702 SE-343 81 Elmhultas, ŠVEDIJA



Perbraukto atliekų konteinerio simbolis reiškia, kad gaminio atliekų negalima tvarkyti kartu su kitomis buitinėmis atliekomis. Gaminys turi būti perdirbamas pagal šalies aplinkosaugos reikalavimus. Atskirdami taip pažymėtą gaminį nuo buitinių atliekų padėsite sumažinti atliekų kiekius išvežamus į sąvartynus ar deginimo vietas, ir galimą neigiamą poveikį žmogaus sveikatai bei gamtai. Daugiau informacijos jums suteiks parduotuvėje IKEA.

Portugues

Começar

Ligue o seu produto à rede elétrica ou o cabo de alimentação à tomada.

Antes de utilizar a sua fonte de iluminação, necessita de a emparelhar com um dispositivo de controlo.

1. Certifique-se de que a sua fonte de iluminação está instalada e o interruptor principal está ligado.
2. Mantenha o dispositivo de controlo próximo da fonte de iluminação que pretende adicionar (máximo 5cm de distância).
3. Pressione sem soltar o botão de emparelhamento durante pelo menos 10 segundos. Acende-se uma luz vermelha no dispositivo de controlo. A sua fonte de iluminação começa a diminuir de intensidade, piscando uma vez para indicar que o emparelhamento foi concluído com êxito.

Podem ser emparelhadas até 10 fontes de iluminação com 1 dispositivo de controlo.

Certifique-se de que são emparelhadas uma de cada vez. Se as fontes de iluminação estiverem próximas, desligue as que já se encontram emparelhadas do interruptor principal.

Com o comando pode alternar entre 9 cores e tons de branco. Com o hub IKEA smart e a aplicação IKEA Home smart, terá um total de 20 cores e tons de branco.



Começar com a hub DIRIGERA

Transfira a aplicação IKEA Home smart e siga as instruções no ecrã. Para dispositivos Apple, transfira a aplicação na App Store. Para dispositivos Android, transfira a aplicação na loja Google Play.

ATENÇÃO:

NÃO UTILIZAR COM REGULADORES DE INTENSIDADE COMUNS. Esta fonte de iluminação não funciona corretamente se estiver ligada a um regulador de intensidade padrão (incandescente) ou a um sistema de controlo de intensidade. Só funciona com produtos de iluminação IKEA Smart lighting.

Como repor os valores de fábrica do produto

Se o produto não responder ou se quiser desemparelhá-lo de um dispositivo de controlo, poderá ter de repor os valores de fábrica. Para isso, introduza um clipe ou algo semelhante no orifício do produto (com a indicação RESET) e aplique uma ligeira pressão.

IMPORTANTE!

- O produto só deve ser usado no interior e pode ser usado em temperaturas entre 5°C e 40°C.
- Não deixe o produto sob a luz solar direta ou perto de uma fonte de calor, pois pode sobreaquecer.

- O alcance de rádio declarado entre a unidade e o dispositivo de controlo é medido em espaço aberto.
- Diferentes materiais de construção e diferentes locais de colocação das unidades podem afetar a amplitude da conexão sem fios.

Care Instructions

Limpar com um pano húmido. Nunca utilize produtos de limpeza abrasivos ou solventes químicos pois podem danificar o produto.

Guarde estas instruções para referência futura.

Dados técnicos:

Tipo: L2112 ORMANÄS

Entrada: 24.0VDC, 0.21A, 5W

Saída máx. de lúmenes: 640lm

Alcance de rádio: 10m em espaço aberto.

Frequência de funcionamento: 2405-2480 MHz

Potência de saída: máx. 10dBm

Fonte de alimentação

Tipo: ICPSW24-7-3

Entrada: 100-240VAC, 50/60Hz, 0,11A

Saída: 24.0VDC, 0.29A, máx. 7W

Dimensão: 55x44x25mm

Peso: 52g

Tipo de fonte(s) de luz: LED

Eficiência em carga total: 81%

Consumo de energia em vazio

(Pno): 0,05W

Consumo de energia em espera

(Psb): N/D

Adequado como regulador para fontes de iluminação: Não

Fabricante: IKEA of Sweden AB

(número no registo comercial: 556074-7551)

Morada: Box 702, SE-343 81, Älmhult, SWEDEN



O símbolo do caixote do lixo com o sinal de proibição indica que este artigo deve ser separado dos resíduos domésticos convencionais. Deve ser entregue para reciclagem de acordo com as regulamentações ambientais locais para tratamento de resíduos. Ao separar um artigo assinalado dos resíduos domésticos, ajuda a reduzir o volume de resíduos enviados para os incineradores ou aterros, minimizando o potencial impacto negativo na saúde pública e no ambiente. Para mais informações, contacte a loja IKEA perto de si.

Româna

Mod de funcționare:

Conectează produsul la rețeaua de alimentare sau introdu cablul de alimentare în priza de perete.

Înainte de a folosi sursele de iluminat, trebuie să le cuplezi cu un dispozitiv de pornire.

1. Asigură-te că sursele sunt instalate și butonul de pornire este activat.
2. Ține dispozitivul aproape de sursa de iluminat pe care vrei să o adaugi (la aprox. 5 cm).
3. Apasă și ține apăsat butonul de pornire pentru 10 secunde cel puțin. Se va aprinde o lumină roșie. Sursa de iluminat va începe să scadă în intensitate și va emite un singur flash pentru a indica faptul că este cuplat.

Poți conecta până la 10 surse de iluminat cu un dispozitiv de control. Asigură-te că le conectezi pe rând, unul câte unul. Dacă sursele de iluminat sunt apropiate una de cealaltă, deconectează-le pe cele care au fost deja conectate la sursa principală.

Cu ajutorul telecomenzii poți schimba între 9 culori și lumini albe. Cu IKEA smart hub și aplicația IKEA Home smart, vei obține în total 20 de culori și lumini albe.



Mod de funcționare cu hub-ul DIRIGERA

Descarcă aplicația IKEA Home smart și urmează instrucțiunile de pe ecran. Pentru dispozitive Apple, descarcă aplicația folosind App Store. Pentru dispozitive Android, descarcă aplicația folosind Google Play store.

ATENȚIE:

NU UTILIZA REGULATOARE STANDARD DE REGLARE A INTENSITĂȚII. Această sursă de lumină nu va funcționa corespunzător când este conectată la un regulator (incandescent) standard de reglare a intensității. Controlează doar produse de iluminat IKEA Smart.

Revenirea produsului la comenzile din fabrică

În cazul în care produsul nu răspunde sau dacă dorești să îl dezasociezi de la un dispozitiv de comandă, poate fi necesară o revenire la setările din fabrică. Produsul este forțat să revină la setările de fabrică introducând cu atenție capătul unei agrafe pentru hârtie sau un articol similar în orificiul mic (marcat RESET) aplicând o presiune ușoară.

IMPORTANT!

- Produsul este doar pentru uz interior și poate fi folosit la intervale de temperatură între 5°C și 40 °C.
- Nu lăsa produsul în lumina directă a soarelui sau lângă o sursă de căldură deoarece acesta se poate încălzi excesiv.

- Frecvențele radio declarate între produs și dispozitivul de comandă sunt măsurate în aer liber.
- Materialele de construcție și amplasarea produselor pot afecta intervalul de conexiune wireless.

Care Instructions

Șterge cu o cârpă umedă. Nu folosi substanțe abrazive de curățare pentru că pot deteriora produsul.

Păstrează instrucțiunile pentru utilizare viitoare.

Date tehnice:

Tip: L2112 ORMANĂS

Putere de intrare: 24.0 VDC, 0.21 A, 5 W

Flux maxim lumeni: 640 lm

Raza de acțiune radio: 10 m în aer liber.

Frecvență de funcționare: 2405-2480 Mhz

Putere de ieșire: max 10 dBm

Unitate de alimentare cu energie electrică

Tip: ICPSW24-7-3

Putere de intrare: 100-240 VAC, 50/60 Hz, 0,11 A

Putere de ieșire: 24.0 VDC, 0.29 A, max 7 W

Dimensiune: 55x44x25 mm

Greutate: 52 g

Tipul sursei de lumină: LED

Eficiența la sarcină completă: 81%

Puterea absorbită în regim fără

sarcină (Pno): 0,05 W

Puterea absorbită în regim standby

(Psb): N/A

Potrivit ca regulator al intensității pentru surse de lumină: Nu

Producător: IKEA of Sweden AB

(număr de înregistrare comercială:
556074-7551)

Adresa: Box 702, SE-343 81 Älmhult,
SUEDIA



Simbolul indica faptul ca produsul trebuie sa fie sortat separat de gunoiul menajer. Produsul respectiv trebuie sa fie predat pentru reciclare in conformitate cu reglementarile locale cu privire la sortarea deșeurilor. Sortând în mod corect deșeurile, vei contribui la reducerea volumului de deșeuri ce urmeaza a fi arse sau trimise la groapa de gunoi și la minimizarea potențialului impact negativ asupra oamenilor și mediului. Poți afla mai multe informații la magazinul IKEA.

Slovensky

Prvé spustenie

Zapojte výrobok do elektrickej siete alebo zapojte napájací kábel do elektrickej zásuvky.

Predtým, než začnete používať svetelné zdroje, je nutné ich spárovať s ovládaním.

1. Ubezpečte sa, že svetelný zdroj je nainštalovaný a je zapnutý hlavný vypínač.
2. Pridržte ovládanie blízko svetelného zdroja, ktorý chcete pridať (vo vzdialenosti do 5 cm).
3. Stlačte a podržte párovacie tlačidlo aspoň 10 sekúnd. Na ovládaní bude počas toho neprerušovane svietiť červené svetlo. Váš svetelný zdroj sa postupne stlmí a potom krátko rozsvieti, čo znamená, že bol úspešne spárovaný.

S jedným ovládaním môžete spárovať až 10 svetelných zdrojov. Párujte ich postupne po jednom. Ak sú svetelné zdroje blízko seba, odpojte tie, ktoré ste už spárovali.

V diaľkových ovládaním si môžete vyberať medzi 9 farbami a bielym svetlom. S inteligentným hubom IKEA a aplikáciou IKEA Home smart získate celkovo 20 farieb a odtieňov bielej.



Začíname s DIRIGERA hub

Stiahnite si aplikáciu IKEA Home smart a postupujte podľa pokynov na obrazovke.

Na zariadeniach Apple si stiahnite aplikáciu pomocou App Store. Na zariadeniach so systémom Android si stiahnite aplikáciu pomocou obchodu Google Play.

POZOR:

NEPOUŽÍVAJTE SO ŠTANDARDNÝMI OVLÁDAČMI INTENZITY SVETLA.

Tento svetelný zdroj nebude správne fungovať, keď je pripojený k štandardnému (žiarovkovému) ovládaču intenzity svetla. Ovládať možno len s výrobkami zo série inteligentného osvetlenia IKEA.

Ako vykonať reset továrenských nastavení

Ak výrobok nereaguje alebo ak chcete zrušiť párovanie výrobku s riadiacim zariadením, možno budete musieť vykonať obnovenie výrobných nastavení. Továrenske nastavenia obnovíte tak, že do malého otvoru (označeného RESET) opatrne vložíte koniec kancelárskej spinky alebo podobného nástroja a mierne zatlačíte.

DÔLEŽITÉ!

- Výrobok je určený iba na použitie v interiéri a môže sa používať pri teplotách od 5 °C do 40 °C.
- Nenechávajte výrobok na priamom slnečnom svetle alebo v blízkosti zdrojov tepla, pretože by sa mohlo prehriať.

- Deklarovaný rádiový dosah medzi jednotkou a ovládacím zariadením sa meria na otvorenom priestranstve.
- Rôzne stavebné materiály a rozmiestnenie zariadení môže ovplyvňovať dosah bezdrôtového pripojenia.

Care Instructions

Utrite vlhkou handričkou. Nikdy nepoužívajte abrazívne čistiace prostriedky alebo chemické rozpúšťadlá, nakoľko môžu poškodiť výrobok.

Tento návod si uložte na prípadné použitie v budúcnosti.

Technické informácie:

Typ: L2112 ORMANÄS

Vstup: 24.0 VDC, 0.21 A, 5 W

Maximálny svetelný tok: 640 lm

Rádiový dosah: 10 m na voľnom priestranstve.

Prevádzková frekvencia: 2405 – 2480 MHz

Výstupný výkon: max 10 dBm

Napájací zdroj

Typ: ICPSW24-7-3

Vstup: 100 – 240 VAC; 50/60 Hz; 0,11 A

Výstup: 24.0 V DC, 0.29 A, max 7 W

Rozmery: 55x44x25 mm

Hmotnosť: 52 g

Typ svetelného zdroja: LED

Účinnosť pri plnom zaťažení: 81 %

Spotreba energie naprázdno (Pno): 0,05 W

Spotreba energie v pohotovostnom režime (Psb): N/A

Vhodné ako stmievač na svetelné zdroje: Áno

Výrobca: IKEA of Sweden AB

(obchodné registračné číslo:
556074-7551)

Adresa: Box 702, SE-343 81 Älmhult,
ŠVÉDSKO



Symbol preškrtnutého kontajnera označuje, že tento výrobok musí byť zlikvidovaný oddelene od bežného domáceho odpadu. Výrobok by mal byť odovzdaný na recykláciu v súlade s miestnymi predpismi pre nakladanie s odpadom. Oddelením označeného výrobku z komunálneho odpadu, pomôžete znížiť objem odpadu posielaného do spaľovni alebo na skládku a minimalizovať prípadný negatívny dopad na ľudské zdravie a životné prostredie. Pre viac informácií, prosím, kontaktujte obchodný dom IKEA.

Български

Първи стъпки

Свържете продукта към електрическата мрежа или включете захранващия кабел в контакта.

Преди да можете да използвате вашия светлинен източник, ще трябва да го сдвоите с устройство за управление.

1. Уверете се, че вашият светлинен източник е монтиран и главният ключ за захранване е включен.
2. Задръжте устройството за управление близо до светлинния източник, който желаете да прибавите (на не по-далеч от 5 см).
3. Натиснете и задръжте бутона за сдвояване за най-малко 10 секунди. Върху устройството за управление ще светне за постоянно червена лампа. Светлината от светлинния ви източник ще започне да отслабва и накрая ще премига веднъж, за да покаже, че той е успешно сдвоен.

С 1 устройство за управление могат да бъдат сдвоявани до 10 светлинни източници. Уверявайте се, че ги сдвоявате един по един. Ако светлинните източници са близо един до друг, разединете тези, които вече са били сдвоени от главния ключ захранване.

С помощта на дистанционното можете да превключвате между 9 цвята и бели тонове. С хъба IKEA и приложението IKEA Home smart, получавате общо 20 цвята и бели тонове.



Първи стъпки с хъба DIRIGERA

Изтеглете приложението IKEA Home smart и следвайте инструкциите. Ако ползвате Apple устройство, изтеглете приложението от App Store. За Android устройства използвайте Google Play.

ВНИМАНИЕ:

НЕ ИЗПОЛЗВАЙТЕ СЪС СТАНДАРТНИ ДИМЕРИ. Тази крушка няма да функционира правилно, когато е свързана със стандартен (нажежаема жичка) димер или димиращо устройство. Тя се управлява само с продукти от серията IKEA Smart lighting.

Възстановяване фабричните настройки на продукта

Ако продуктът не реагира или искате да спрете връзката между него и дистанционното управление, може да е необходимо да възстановите фабричните настройки. Това се осъществява чрез внимателно поставяне на кламер или подобна вещ в малкия отвор (с обозначение RESET) и лек натиск.

ВНИМАНИЕ!

- Продуктът е само за употреба в затворени помещения и може да се използва при температури от 5°C до 40 °C.
- Не оставяйте продукта на пряка слънчева светлина или близо до източници на топлина, тъй като може да прегрее.
- Обявеният радио диапазон между продукта и управляващото устройство се измерва на открито.
- Различните строителни материали и разположението на устройствата могат да повлияят на обхвата на безжичната мрежа.

Care Instructions

Почиствайте с кърпа, навлажнена с вода или препарат за почистване на прозорци. Никога не използвайте абразивни почистващи препарати или химически разтворители, тъй като те биха могли да повредят изделието.

Запазете тези инструкции за употреба за бъдеща справка.

Технически данни:

Тип: L2112 ORMANÅS

Входяща мощност: 24.0 VDC, 0.21 A, 5 W

Максимален светлинен изход: 640 lm

Радио обхват: 10 м на открито.

Операционна честота: 2405-2480 Mhz

Изходяща мощност: max 10 dBm

Зарядно устройство

Тип: ICPSW24-7-3

Входяща мощност: 100-240 VAC, 50/60 Hz, 0,11 A

Изходяща мощност: 24.0 VDC, 0.29 A, max 7 W

Размери: 55x44x25 mm

Тегло: 52 g

**Тип светлинен източник/
източници:** LED

Ефективност при пълен заряд: 81%

**Консумация при празен ход
(Pno):** 0,05 W

**Консумация на енергия в режим
на готовност (Psb):** Не е налично

**Подходящо за димиране на
осветителни тела:** Не

Производител: IKEA of Sweden AB
(търговски регистрационен номер: 556074-7551)

Адрес: Box 702, SE-343 81 Älmhult, SWEDEN



Символът със задраскан кош за боклук означава, че артикулет следва да се изхвърли отделно от битовите отпадъци. Артикулет трябва да бъде предаден за рециклиране в съответствие с местните правила за изхвърляне на отпадъци. Като отделяте обозначените артикули от битовите отпадъци, вие спомагате за намаляването на количествата отпадъци, предавани в сметища или за изгаряне, и свеждате до минимум потенциалните отрицателни въздействия върху човешкото здраве и околната среда. Моля, обърнете се към магазин ИКЕА за повече информация.

Hrvatski

Početak

Povezati proizvod s glavnim jedinicama ili uključiti kabel za napajanje u utičnicu.

Prije upotrebe izvora svjetla, izvor treba prvo povezati s uređajem za upravljanje.

1. Osigurati da izvor svjetla bude priključen i spojen na mrežnu strujnu sklopku.
2. Držati upravljački uređaj blizu izvora svjetla koje želite dodati (ne dalje od 5 cm).
3. Pritisniti i držati gumb za povezivanje najmanje 10 sekundi. Crveno svjetlo ravnomjerno će svijetliti na uređaju za upravljanje. Izvor svjetla će se postepeno smanjivati te će konačno jedanput zasvijetliti kako bi označio da je uspješno povezan.

Može se povezati do 10 izvora svjetla na 1 uređaj za upravljanje. Upari ih jednu po jednu. Ako su izvori svjetla blizu jedan drugome, odspojiti s mrežne strujne sklopke one koji su već povezani.

Daljinskim se upravljačem može birati između 9 boja i bijelih svjetala. Uz IKEA pametno čvorište i IKEA Home smart aplikaciju dobivaš sveukupno 20 boja i bijela svjetla.



Početak s DIRIGERA pristupnikom

Preuzeti IKEA Home smart aplikaciju i pratiti upute na ekranu. Za Apple uređaje, aplikaciju preuzeti koristeći App Store. Za Android uređaje, aplikaciju preuzeti koristeći Google Play store.

PAŽNJA:

NE KORISTITI SA STANDARDNIM PRIGUŠNICAMA. Ovaj izvor svjetlosti neće raditi ispravno ako je spojen na standardnu (sa žarnom niti) prigušnicu ili upravljač. Može se upravljati samo proizvodima IKEA Pametne rasvjete.

Kako proizvod vratiti na tvorničke postavke

Ako proizvod ne reagira ili ako se želi prekinuti veza proizvoda i upravljačkog uređaja, možda će biti potrebno vratiti uređaj na tvorničke postavke. Proizvod će biti vraćen na tvorničke postavke pažljivim umetanjem spajalice ili slične stvari u mali otvor (označen RESET) uz lagani pritisak.

VAŽNO!

- Proizvod je isključivo za upotrebu u zatvorenom i može se upotrebljavati na temperaturama od 5 °C do 40 °C.
- Ne ostavljati proizvod na izravnoj sunčevoj svjetlosti ili u blizini bilo kojeg izvora topline, jer se može pregrijati.
- Domet između jedinice i uređaja za upravljanje mjeri se na otvorenom.
- Različiti građevinski materijali i smještaj jedinica mogu utjecati na opseg bežične povezanosti.

Care Instructions

Očistiti vlažnom krpom. Nikad ne koristiti abrazivna sredstva za čišćenje ili kemijska otapala jer se tako može oštetiti proizvod.

Sačuvati upute za buduće potrebe.

Tehnički podaci:

Vrsta: L2112 ORMANÅS

Ulazna snaga: 24.0 VDC, 0.21 A, 5 W

Maksimalni lumen: 640 lm

Doseg radija: 10 m na otvorenom

Radna frekvencija: 2405-2480 MHz

Izlazna snaga: maks 10 dBm

Jedinica za napajanje

Vrsta: ICPSW24-7-3

Ulazna snaga: 100-240 VAC,
50/60 Hz, 0,11 A

Izlazna snaga: 24.0 VDC, 0.29 A,
maks 7 W

Dimenzije: mm: 55 x 44 x 25 mm

Težina: 52 g

Vrsta izvora svjetlosti: LED

Učinkovitost pri visokom

napajanju: 81 %

Potrošnja struje bez napajanja

(Pno): 0,05 W

Potrošnja snage u stanju mirovanja

(Psb): N/A

Pogodno kao prigušnica za izvore svjetlosti: Ne

Proizvođač: IKEA of Sweden AB

(registracijski broj za prodaju:

556074-7551)

Adresa: Box 702, SE-343 81 Älmhult,
Švedska



Simbol prekrížene kante za otpad znači da se proizvod ne smije odlagati u komunalni otpad. Proizvod se mora predati na recikliranje u skladu s lokalnim propisima o zaštiti okoliša koji se odnose na odlaganje otpada. Odvajanjem označenog proizvoda od komunalnog otpada pomaže se smanjivanju količine otpada koji se odvozi u spalionice ili na odlagališta te smanjuje negativan utjecaj na zdravlje ljudi i okoliš. Za više informacija kontaktirati svoju robnu kuću IKEA.

Ελληνικά

Ξεκινώντας

Συνδέστε το προϊόν σας στην κεντρική μονάδα ή βάλτε το καλώδιο στην πρίζα του τοίχου.

Για να μπορείτε να χρησιμοποιήσετε την πηγή φωτισμού σας, θα χρειαστεί να πραγματοποιήσετε ζεύξη με τη συσκευή ελέγχου.

1. Βεβαιωθείτε ότι έχει ήδη πραγματοποιηθεί η εγκατάσταση της πηγής φωτισμού σας και ότι ο διακόπτης ρεύματος είναι ενεργοποιημένος.
2. Κρατήστε τη συσκευή ελέγχου κοντά στην πηγή φωτισμού που θέλετε να προσθέσετε (μέγιστη απόσταση 5 cm).
3. Πατήστε παρατεταμένα το κουμπί ζεύξης για τουλάχιστον 10 δευτερόλεπτα. Θα ανάψει σταθερά μια κόκκινη λυχνία στη συσκευή ελέγχου. Η πηγή φωτισμού σας θα αρχίσει να μειώνει το φως της και θα αναβοσβήσει τελικά μία φορά, για να υποδείξει ότι η ζεύξη πραγματοποιήθηκε επιτυχώς.

Είναι δυνατή η ζεύξη έως και 10 πηγών φωτισμού με 1 συσκευή ελέγχου. Βεβαιωθείτε ότι πραγματοποιείτε τη ζεύξη για καθεμία από αυτές ξεχωριστά. Αν οι πηγές φωτισμού είναι κοντά η μία στην άλλη, αποσυνδέστε εκείνες για τις οποίες έχει ήδη πραγματοποιηθεί η ζεύξη, χρησιμοποιώντας το διακόπτη ρεύματος.

Με το τηλεχειριστήριο μπορείτε να αλλάξετε μεταξύ 9 έγχρωμων και λευκών φώτων. Με την έξυπνη πύλη δικτύου IKEA και την εφαρμογή IKEA Home smart, θα έχετε συνολικά 20 έγχρωμα και λευκά φώτα.



Ξεκινώντας με την πύλη DIRIGERA

Κατεβάστε την εφαρμογή IKEA Home smart και ακολουθήστε τις οδηγίες στην οθόνη. Για συσκευές Apple, κατεβάστε την εφαρμογή από το App Store. Για συσκευές Android, κατεβάστε την εφαρμογή από το Google Play store.

Προσοχή:

ΜΗ ΧΡΗΣΙΜΟΠΟΙΕΙΤΕ ΜΕ ΣΥΜΒΑΤΙΚΟΥΣ ΡΟΟΣΤΑΤΕΣ. Αυτός ο λαμπτήρας δε θα λειτουργήσει σωστά αν συνδεθεί σε έναν συμβατικό (πυρακτώσεως) ροοστάτη ή ρυθμιστή φωτισμού. Ο χειρισμός είναι δυνατός μόνο μέσω προϊόντων «Έξυπνου» φωτισμού IKEA.

Επαναφορά εργοστασιακών ρυθμίσεων

Αν το προϊόν δεν ανταποκρίνεται ή αν θέλετε να διακόψετε τη σύζευξη με τη συσκευή ελέγχου ίσως θα χρειαστεί να επαναφέρετε τις εργοστασιακές ρυθμίσεις. Το προϊόν επαναφέρει τις εργοστασιακές ρυθμίσεις όταν εισάγετε προσεχτικά ένα συνδετήρα ή κάτι παρόμοιο στην μικρή οπή του μετασχηματιστή (με την σήμανση RESET) και ασκήσετε μικρή πίεση.

Σημαντικό!

- Το προϊόν είναι για χρήση μόνο σε εσωτερικούς χώρους και μπορεί να χρησιμοποιηθεί σε θερμοκρασίες από 5°C έως 40 °C.
- Μην αφήνετε το προϊόν σε άμεσο ηλιακό φως ή κοντά σε οποιαδήποτε πηγή θερμότητας, καθώς μπορεί να υπερθερμανθεί.
- Η δηλωμένη εμβέλεια μετάδοσης σήματος μεταξύ της μονάδας και της συσκευής ελέγχου έχει υπολογιστεί σε ανοιχτό χώρο.
- Τα διαφορετικά δομικά υλικά και η τοποθέτηση των μονάδων μπορούν να επηρεάσουν την εμβέλεια ασύρματης συνδεσιμότητας.

Care Instructions

Καθαρίστε με ένα νωπό πανί. Μη χρησιμοποιείτε ποτέ διαβρωτικά καθαριστικά ή χημικά διαλύματα, καθώς ενδέχεται να προκαλέσουν βλάβη στο προϊόν.

Φυλάξτε αυτές τις οδηγίες για μελλοντική χρήση.

Τεχνικά στοιχεία:

Τύπος: L2112 ORMANÄS

Είσοδος: 24.0 VDC, 0.21 A, 5 W

Μέγιστη έξοδος σε lumen: 640 lm

Εμβέλεια ραδιοσυχνότητας: 10 m σε ανοιχτό χώρο.

Συχνότητα λειτουργίας: 2405-2480Mhz

Έξοδος τροφοδοσίας: max 10 dBm

Μονάδα παροχής ενέργειας

Τύπος: ICPSW24-7-3

Είσοδος: 100-240 VAC, 50/60 Hz, 0,11 A

Έξοδος: 24.0 VDC, 0.29 A, max 7 W

Διαστάσεις: 55x44x25 mm

Βάρος: 52 g

Τύπος πηγής φωτός: LED

Απόδοση με πλήρες φορτίο: 81 %

Κατανάλωση ρεύματος χωρίς φορτίο: 0.05 W

Κατανάλωση ρεύματος σε κατάσταση αναμονής (Psb): N/A
Κατάλληλο ως ροοστάτης για πηγές φωτισμού: Όχι

Κατασκευαστής: IKEA of Sweden AB
(αριθμός εμπορικού μητρώου: 556074-7551)

Διεύθυνση: Box 702, SE-343 81 Älmhult, Σουηδία



Το σύμβολο με το διαγραμμένο τροχήλατο κάδο υποδεικνύει ότι το προϊόν χρειάζεται ειδική διαχείριση απόρριψης αποβλήτων. Το προϊόν πρέπει να ανακυκλωθεί σύμφωνα με τους τοπικούς περιβαλλοντικούς κανονισμούς. Διαχωρίζοντας ένα προϊόν με αυτό το σύμβολο, συμβάλλετε στη μείωση του όγκου των αποβλήτων που στέλνονται στα αποτεφρωτήρια ή στους χώρους υγειονομικής ταφής και μειώνετε τις αρνητικές συνέπειες στην υγεία και το περιβάλλον. Για περισσότερες πληροφορίες, απευθυνθείτε σε ένα κατάστημα IKEA.

Русский

Начало работы

Подсоедините устройство к электросети или включите шнур питания в стенную розетку.

Перед использованием источника освещения необходимо выполнить его сопряжение с устройством управления.

1. Убедитесь, что источник освещения установлен, а источник питания включен.
2. Держите устройство управления около источника освещения, который вы хотите добавить (на расстоянии не более 5 см).
3. Нажмите и удерживайте кнопку сопряжения в течение минимум 10 секунд. Красный световой индикатор устройства управления будет гореть постоянным светом. Об успешном сопряжении будет свидетельствовать уменьшение яркости источника освещения и его однократная вспышка.

С одним беспроводным регулятором могут быть сопряжены до 10 источников освещения. Источники освещения должны быть сопряжены по одному. Если источники освещения расположены близко друг к другу, отключите уже сопряженные от главного выключателя питания.

С помощью пульта дистанционного освещения вы можете выбирать один из 9 вариантов цветного и белого освещения. Добавив сетевой блок и приложение

IKEA Home smart, вы получите 20 вариантов цветного и белого освещения.



Начало работы с сетевым блоком ДИРИЖЕРА

Скачайте приложение IKEA Home smart и

следуйте инструкциям на экране. Для устройств Apple скачайте приложение в магазине приложений App Store. Для устройств Android скачайте приложение в магазине приложений Google Play.

ОСТОРОЖНО:

НЕ ИСПОЛЬЗУЙТЕ СО СТАНДАРТНЫМИ РЕОСТАТАМИ. Эта лампочка не будет работать надлежащим образом в случае подключения к стандартному реостату (для ламп накаливания) или иному устройству для регулирования яркости. Управляется только товарами ИКЕА для контроля освещения.

Восстановление заводских настроек устройства

Восстановление заводских настроек может потребоваться, если устройство не отвечает или необходимо отменить его сопряжение с устройством управления. Чтобы восстановить заводские настройки, аккуратно, слабо надавливая, вставьте конец скрепки или аналогичный предмет в небольшое отверстие, обозначенное "RESET" (Сброс).

ВНИМАНИЕ!

- Данный товар предназначен для использования только в помещении при температуре от 5 до 40 °С.
- Во избежание перегрева не оставляйте данное устройство под воздействием прямых солнечных лучей или около любых источников тепла.
- Заявленная дальность радиосвязи между данным модулем и устройством управления измерена в открытом пространстве.
- Элементы конструкции зданий из различных материалов и их расположение могут влиять на рабочее расстояние пульта.

Care Instructions

Протирать влажной тканью. Не используйте абразивные чистящие средства и химические растворители, т. к. они могут повредить устройство.

Сохраните эти инструкции для справок в дальнейшем.

Техническая информация:

Модель: L2112 ОРМАНЭС

Вход: постоянный ток 24 В, 0,21 А, 5 Вт

Макс. световой поток: 640 лм

Дальность радиосвязи: 10 м на открытом пространстве.

Рабочая частота: 2405-2480 МГц

Выходная мощность: макс. 10 дБм.

Блок питания

Тип: ICPSW24-7-3

Вход: переменный ток 100–240 В, 50/60 Гц, 0,11 А

Выход: постоянный ток 24 В, 0,29 А, макс. 7 Вт

Размеры: 55x44x25 мм

Вес: 52 г

Тип источника/ов света:

светодиод

Эффективность при полной нагрузке: 81 %

Потребляемая мощность без нагрузки (Pno): 0,05 Вт

Потребление в режиме

ожидания (Psb): нет данных

Пригодность для использования в качестве реостата для источников света: нет

Изготовитель: ИКЕА оф Свиден АБ

(регистрационный № в торговом реестре: 556074-7551)

Адрес: Вох 702, 343 81, Эльмхульт, Швеция



Значок с изображением перечеркнутого мусорного контейнера на колесиках обозначает необходимость утилизировать данное изделие отдельно от бытового мусора. Изделие необходимо сдавать на переработку в соответствии с нормативами местного законодательства. Правильная утилизация обеспечивает сокращение количества мусора, направляемого на мусоросжигательные предприятия и свалки, и снижает потенциальное негативное влияние на здоровье человека и окружающую среду. Более подробная информация – в магазине ИКЕА.

Українська

Початок роботи

Під'єднайте виріб до електромережі або увімкніть кабель живлення у розетку.

Перед використанням світильника під'єднайте його до пристрою керування.

1. Установіть світильник і увімкніть головний вимикач живлення.
2. Тримайте пристрій керування поблизу світильника, який необхідно під'єднати (на відстані не більше 5 см).
3. Натисніть кнопку під'єднання та утримуйте її протягом принаймні 10 секунд. На пристрої керування постійно світитиметься червоний світлоіндикатор. Яскравість світильника почне знижуватися, і він спалахне один раз, що свідчить про його успішне під'єднання.

До одного пристрою керування можна під'єднувати до 10 світильників. Світильники необхідно під'єднувати по черзі, один за одним. Якщо два світильники розташовані поруч один із одним, вимкніть ті, що вже під'єднані до головного вимикача живлення.

За допомогою пульта дистанційного керування можна змінювати 9 кольорів та відтінків білого світла. З розумним центром IKEA та застосунком IKEA Home smart ви отримуєте 20 кольорів та відтінків білого світла.



Початок користування з DIRIGERA ДІРИГЕРА центром

Завантажте застосунок IKEA Home smart і дотримуйтеся інструкцій на екрані. Для пристроїв Apple: завантажте застосунок через App Store. Для пристроїв Android: завантажте застосунок через Google Play.

ПОПЕРЕДЖЕННЯ:

НЕ ВИКОРИСТОВУЙТЕ ЗІ СТАНДАРТНИМИ СВІТЛОРЕГУЛЯТОРАМИ. Джерело світла не буде працювати належним чином, якщо приєднати його до стандартного світлорегулятора (для ламп накаливання). Можна керувати лише за допомогою розумного освітлення IKEA.

Як скинути до налаштувань виробника

Якщо виріб не відповідає або якщо ви хочете від'єднати його від пристрою керування, можна скинути до налаштувань виробника. Щоб скинути до налаштувань виробника обережно просуньте скріпку або подібне у маленький отвір (позначений RESET/СКИНУТИ) на корпусі адаптера та легко натисніть.

ВАЖЛИВО!

- Виріб призначений лише для використання у приміщенні за температури від 5°C до 40°C.
- Не залишайте виріб під впливом прямого сонячного проміння або біля джерела тепла, він може перегрітись.

- Радіус дії сигналу між виробом і пристроєм керування вимірювався за умов відсутності перешкод.
- Інші будівельні матеріали та розташування пристроїв можуть впливати на радіус дії бездротового з'єднання.

Care Instructions

Протріть вологою ганчіркою. Не використовуйте абразивні засоби для чищення та розчинники, щоб не пошкодити виріб.

Зберігайте ці інструкції для подальшого використання.

Технічні характеристики:

Тип: L2112 ORMANÄS ОРМАНЕС

Вхід: 24.0 В пост. струму, 0.21 А, 5 Вт

Макс. світлосила: 640 лм

Радіус дії сигналу: 10 м на відкритому просторі.

Робоча частота: 2405-2480 МГц

Вихідна потужність: макс. 10 дБм

Блок живлення

Тип: ICPSW24-7-3

Вхід: 100-240 В змінного струму, 50/60 Гц, 0,11 А

Вихід: 24.0 В пост. струму, 0.29 А, макс. 7 Вт

Розмір: 55x44x25 мм

Вага: 52 г

Тип джерел(а) світла: Світлодіодне

Ефективність за повного

навантаження: 81%

Споживання енергії без

навантаження (P_{no}): 0,05 Вт

Споживання енергії в режимі

очікування (P_{sb}): Немає інформації

Функція світлорегулятора для

джерел світла: Ні

Виробник: IKEA оф Свіден ЕйБі
(IKEA of Sweden AB)

(комерційний реєстраційний номер: 556074-7551)

Адреса: а/с 702, SE-343 81

Ельмхульт, ШВЕЦІЯ



Малюнок із закресленим контейнером для сміття на колесах означає, що виріб необхідно викидати окремо від побутових відходів. Виріб необхідно здати на переробку відповідно до місцевих положень щодо утилізації відходів. Відокремлюючи позначений виріб від побутових відходів, ви допоможете зменшити об'єм відходів, які відправляються на сміттєспалювальні станції або звалища та допоможете зменшити потенційний негативний вплив на здоров'я людини та навколишнє середовище. За детальною інформацією зверніться до магазину IKEA.

Srpski

Početni koraci

Poveži proizvod na glavni izvor napajanja ili uključi utičnicu u utikač na zidu.

Pre nego što počneš koristiti svetlosni izvor, moraš ga povezati s upravljačem.

1. Proveri je li svetlosni izvor priključen i je li glavni osigurač uključen.
2. Drži upravljač blizu svetlosnog izvora s kojim ga želiš povezati (ne dalje od 5 cm).
3. Pritisni i drži dugme za povezivanje najmanje 10 sekundi. Crveno svetlo na upravljaču sijaće ujednačeno. Svetlosni izvor počeo da se prigušuje i napokon će jednom zasvetleti kao znak da je uspešno povezan.

Do 10 svetlosnih izvora može se povezati na 1 upravljač. Povezuj ih jedan po jedan. Ako su svetlosni izvori blizu jedan drugome, izgasi one što su već povezani pomoću glavnog osigurača.

Daljinskim upravljačem možeš izmenjivati 9 boja i vrsta bele svetlosti. Ako koristiš IKEA pametnu bazu i aplikaciju IKEA Home smart, imaćeš ukupno 20 boja i vrsta bele svetlosti.



Prvi koraci s DIRIGERA bazom

Preuzmi aplikaciju IKEA Home smart i prati uputstva na ekranu. U slučaju Apple uređaja, preuzmi aplikaciju s platforme App Store. U slučaju Android uređaja, preuzmi aplikaciju s platforme Google Play.

OPREZ:

NE UPOTREBLJAVAJ S OBIČNIM DIMERIMA. Ovaj izvor svetla neće pravilno raditi kada se spoji sa standardnim dimerom (za sijalice s vlaknom) ili sa standardnim sistemom upravljanja jačinom svetlosti. Možeš upravljati samo pomoću proizvoda iz asortimana IKEA Pametne rasvete.

Kako da proizvod vratiš na fabrička podešavanja

Ako proizvod ne odgovara ili ako želiš da prekineš vezu između proizvoda i uređaja za upravljanje, proizvod ćeš možda morati da vratiš na fabrička podešavanja. Proizvod se vraća na fabrička podešavanja pažljivim umetanjem kraja spajalice ili nečeg sličnog u mali otvor (označenog sa RESET) i primenom blagog pritiska.

VAŽNO!

- Proizvod je isključivo za upotrebu u zatvorenom i može se upotrebljavati na temperaturi od 5°C do 40°C.
- Ne ostavljaj proizvod na direktnoj sunčevoj svetlosti niti u blizini izvora toplote jer može da se pregreje.
- Domet između jedinice i uređaja za upravljanje meri se na otvorenom.
- Različiti građevinski materijali i razmeštaj jedinica mogu da utiču na domet bežične veze.

Care Instructions

Očisti mokrom krpom. Nikad ne upotrebljavaj abrazivna sredstva za čišćenje ni hemijske rastvore jer mogu oštetiti proizvod.

Sačuvaj ova uputstva za buduće potrebe.

Tehnički podaci:

Vrsta: L2112 ORMANÄS

Ulaz: 24.0 VDC, 0.21 A, 5 W

Maks. jačina svetla u lumenima:
640 lm

Domet radio-signala: 10 m bez prepreka.

Radna frekvencija: 2405 MHz - 2480 MHz

Izlazna snaga: maks. 10 dBm

Jedinica za napajanje

Vrsta: ICPSW24-7-3

Ulaz: 100–240 VAC, 50/60 Hz, 0,11 A

Izlaz: 24.0 VDC, 0.29 A, maks. 7 W

Dimenzije: 55x44x25 mm

Težina: 52 g

Vrsta svetlosnog izvora: LED

Efikasnost pri punom opterećenju:
81%

Potrošnja struje bez opterećenja (Pno): 0,05 W

Potrošnja energije u stanju pripravnosti (Psb): nema podataka

Pogodno kao dimer za svetlosne izvore: No

Proizvođač : IKEA of Sweden AB

(matični broj: 556074-7551)

Adresa: Box 702, SE-343 81 Älmhult, SWEDEN



Simbol precrtana kanta na točkovima upućuje da dati proizvod treba odložiti odvojeno od ostalog otpada u domaćinstvu. Proizvod treba predati na reciklažu u skladu s važećim propisima za odlaganje otpada i zaštitu životne sredine. Odvajanjem označenog proizvoda od otpada iz domaćinstva pomažeš da se smanji obim otpada koji se izručuje na spaljivanje i deponiju, a time ćeš umanjiti neželjeni učinak na ljudsko zdravlje i životnu sredinu. Radi bližih obaveštenja, molimo obrati se robnoj kući IKEA.

Slovenščina

Začetek

Izdelek priključi v električno omrežje ali pa napajalni kabel priključi v stensko vtičnico.

Preden lahko pričneš uporabljati svetlobni vir, ga moraš seznaniti z upravljalno napravo.

1. Namesti svetlobni vir in ga prižgi.
2. Upravljalno napravo približaj k svetlobnemu viru, ki ga želiš dodati (na največ 5 cm).
3. Pritisni in zadrži gumb za seznanjanje za najmanj 10 sekund. Na upravljalni napravi se neprekinjeno prižge rdeča lučka. Svetlobni vir se prične postopno zatemnjevati in z enkratnim utripom potrdi uspešno seznanitev.

Z eno upravljalno napravo lahko seznaniš največ 10 svetil. Seznaniti jih moraš enega za drugim. V primeru, da so svetlobni viri blizu drug drugemu, tiste, ki so že seznanjeni, izključi iz električnega omrežja.

Z daljinskim upravljalnikom lahko izbiraš med 9 barvami in toni bele svetlobe. Pametno središče IKEA in aplikacija IKEA Home smart skupno zagotavljata 20 barvnih in belih luči.



Začetek uporabe z DIRIGERA kontrolno enoto

Prenesi aplikacijo IKEA Home smart in sledi navodilom na zaslonu. Če imaš napravo Apple, prenesi aplikacijo iz trgovine App Store. Če imaš napravo Android, prenesi aplikacijo iz trgovine Google Play.

POZOR:

NE UPORABLJAJ S STANDARDNIMI ZATEMNILNIKI Ta svetlobni vir ne bo pravilno deloval, če bo priključen na standardni (običajni) zatemnilnik ali zatemnilni upravljalnik. Upravljaš ga lahko samo s pametnimi svetili podjetja IKEA.

Tovarniška ponastavitev izdelka

Če se izdelek ne odziva ali želiš preklicati njegovo seznanitev s krmilno napravo, bo morda potrebna ponastavitev na tovarniške nastavitve. Izdelek lahko prisilno ponastaviš tako, da v majhno odprtino (kjer piše RESET) vstaviš konec sponke za papir ali druge podobne stvari in rahlo pritisneš.

POMEMBNO!

- Izdelek je primeren samo za uporabo v zaprtih prostorih pri temperaturi 5–40 °C.
- Izdelka ne puščaj na neposredni sončni svetlobi ali v bližini virov toplote, saj se lahko pregreje.
- Nazivni domet signala med enoto in krmilno napravo se meri v zračni razdalji brez ovir.
- Različni gradbeni materiali in položaj naprav lahko vplivajo na domet brezžične povezave.

Care Instructions

Obriši z vlažno krpo. Nikoli ne uporablaj grobih čistil ali kemičnih topil, saj lahko ta poškodujejo izdelek.

Shrani ta navodila za kasnejšo uporabo.

Tehnični podatki:

Tip: L2112 ORMANÄS

Vhod: 24.0 V DC, 0.21 A, 5 W

Največja svetilnost: 640 lm

Radijski domet: 10 m na prostem.

Frekvenca delovanja: 2405–2480 MHz

Izhodna moč: največ 10 dBm

Napajalna enota

Tip: ICPSW24-7-3

Vhod: 100–240 V AC, 50/60 Hz, 0,11 A

Izhod: 24.0 V DC, 0.29 A, največ 7 W

Velikost: 55×44×25 mm

Teža: 52 g

Vrsta vira/-ov svetlobe: LED

Učinkovitost pri polni obremenitvi:

81 %

Poraba energije brez obremenitve

(Pno): 0,05 W

Poraba energije v stanju

pripravljenosti (Psb): ni relevantno

Primeren kot zatemnilnik

svetlobnih virov: Ne

Proizvajalec: IKEA of Sweden AB

(registrska številka podjetja:

556074-7551)

Naslov: Box 702, SE-343 81 Älmhult,
ŠVEDSKA



Znak s prečrtanim izvlečnim zabojnikom pomeni, da izdelek ne spada med običajne gospodinjske odpadke. Izdelek je treba zavreči oziroma reciklirati v skladu z lokalnimi okoljevarstvenimi predpisi. Z ločevanjem odpadkov se zmanjša količina odpadkov v sežigalnicah in na smetiščih in s tem morebiten negativen vpliv na človekovo zdravje in okolje. Dodatne informacije so na voljo v najbližji trgovini IKEA.

Türkçe

Başlarken:

Ürününüzü elektrik şebekesine bağlayın veya güç kablosunu duvar prizine takın.

Ampulü kullanmadan önce, onu bir kontrol cihazı ile eşleştirmeniz gerekir.

1. Işık kaynağınızın kurulu olduğundan ve ana güç şalterinin açık olduğundan emin olunuz.
2. Kontrol cihazını, eklemek istediğiniz ampulün yakınına (en fazla 5 cm uzaklıkta) tutunuz.
3. Eşleştirme düğmesine en az 10 saniye basılı tutunuz. Yönlendirme aygıtında kırmızı ışık sürekli olarak yanar. Ampul kararmaya başlayacak ve nihayet başarılı bir şekilde eşleştirildiğini göstermek için bir kez yanıp sönecektir.

1 adet kontrol cihazına 10 kadar ampul eşleştirilebilir. Bunları birer birer eşleştirdiğinizden emin olunuz. Ampuller birbirine yakınsa, önceden eşleştirilen ampullerin bağlantısını ana şalterden kesiniz.

Uzaktan kumanda ile 9 renk ve beyaz ışık arasında geçiş yapabilirsiniz. IKEA akıllı ağ geçidi ve IKEA Home smart uygulamasıyla, toplam 20 renk ve beyaz ışık elde edebilirsiniz.



DIRIGERA ağ geçidini kullanmaya başlarken

IKEA Home smart uygulamasını indirin ve ekrandaki talimatları izleyin.. Apple cihazları için App Store'u kullanarak uygulamayı indirin. Android cihazlar için Google Play Store'u kullanarak uygulamayı indirin.

DİKKAT:

STANDART REOSTA İLE KULLANMAYINIZ. Bu ışık kaynağı, standart (akkor) bir reosta veya reosta kumandasına bağlandığında düzgün bir şekilde çalışmaz. Sadece IKEA Akıllı aydınlatma ürünleri ile kontrol edilebilir.

Ürününüzü fabrika ayarlarına sıfırlama

Ürün yanıt vermezse veya ürünün yönlendirme aygıtıyla eşlemesini kaldırmak isterseniz fabrika ayarlarına sıfırlamanız gerekebilir. Küçük deliğe (RESET olarak işaretli) bir sivri uçlu veya benzeri bir şey dikkatlice sokularak ve hafif bir basınç uygulanarak ürün fabrika ayarlarına sıfırlanmaya zorlanır.

ÖNEMLİ!

- Ürün sadece iç mekanda kullanım içindir ve 5 °C ile 40 °C arasındaki sıcaklıklarda kullanılabilir.
- Aşırı ısınabileceğinden ürün doğrudan güneş ışığı altında veya herhangi bir ısı kaynağının yakınında bırakmayın.

- Ünite ile kumanda aleti arasındaki belirtilen sinyal mesafesi açık havada ölçülmüştür.
- Farklı yapı malzemeleri ve birimlerin yerleşimi kablosuz bağlantı aralığını etkileyebilir.

Care Instructions

Nemli bir bezle silerek temizleyin. Ürüne zarar verebileceğinden dolayı aşındırıcı temizleyiciler veya kimyasal çözücüler kesinlikle kullanmayınız.

İlerde gerekebileceği için bu talimatları saklayınız.

Teknik bilgi:

Tip: L2112 ORMANÄS

Giriş: 24.0 VDC, 0.21 A, 5 W

Maks. lümen çıkışı: 640 lm

Radyo mesafesi: Açık havada 10 m

Çalışma frekansı: 2405-2480 MHz

Çıkış gücü: maks. 10 dBm

Güç kaynağı ünitesi

Tip: ICPSW24-7-3

Giriş: 100-240 VAC, 50/60 Hz, 0.11 A

Çıkış: 24.0 VDC, 0.29 A, maks. 7 W

Boyut: 55x44x25 mm

Ağırlık: 52 gr

Işık kaynağının türü: LED

Tam yükte verimlilik: %81

Yüksüz güç tüketimi (Pno): 0.05 W

Bekleme modunda güç tüketimi

(Psb): Yok

Işık kaynakları için reosta olarak

uygun: Hayır

Üretici: IKEA, İsveç AB

(ticari sicil numarası: 556074-7551)

Adres: Kutu 702, SE-343 81 Älmhult, İSVEÇ



Üzerinde çarpı işareti bulunan tekerlekli çöp kutusu sembolü, o ürünün ev atıklarından ayrı olarak çöpe atılması gerektiğini belirtir. Ürün, çöpe atılması gerektiğinde geri dönüşüm için yerel çevre düzenlemesi kurallarına uygun olarak çöpe veya toplama noktalarına bırakılmalıdır. Bu sembole sahip ürünlerin doğru bir şekilde çöpe atılması, yakma veya depolanma için gönderilen atık miktarının azalmasına ve insan sağlığı ve çevre üzerindeki olası olumsuz etkilerini en aza indirmeye yardımcı olacaktır. Daha fazla bilgi için, IKEA mağazası ile irtibata geçiniz.



الرمز الذي يُظهر حاوية نفايات مشطوبة يشير إلى أنه يجب التخلص من المنتج بشكل منفصل عن النفايات المنزلية. ينبغي تسليم هذا المنتج لإعادة تدويره وفقاً للأنظمة البيئية المحلية للتخلص من النفايات. من خلال قيامك بفصل منتج يحمل هذه العلامة من النفايات المنزلية، فسوف تساعدنا على تقليل حجم النفايات التي ترسل إلى المحارق أو تدفن في الأرض وبالتالي تقللي من أي تأثير سلبي محتمل على صحة الإنسان والبيئة. لمزيد من المعلومات، يرجى الاتصال على معرض إيكيا.

Care Instructions

امسحي بقطعة قماش نظيفة ورطبة.
لا تستخدم أبداً منظفات كاشطة أو محاليل
كيميائية حيث أنها تضر المنتج.

يرجى حفظ هذه الإرشادات لاستخدامها
في المستقبل.

البيانات الفنية:

النوع: L2112 ORMANÄS

الدخل: 24.0 فولط تيار متردد، 0.21 أمبير،
5 واط

خرج اللومن الأقصى: 640 لومن

مدى البث: 10 أمتار في منطقة مفتوحة.

تردد التشغيل: 2480 - 2405 ميغاهيرتز

خرج الطاقة: قصى 10 ديسيبل ميلي

وحدة تزويد الطاقة

النوع: ICPSW24-7-3

الدخل: 100-240 فولط تيار متردد، 50/60

هرتز، 0.11 أمبير

الخرج: 24.0 فولط تيار متردد، 0.29 أمبير،

يحد أقصى 7 واط

الأبعاد: 55x44x25 ملم.

الوزن: 52 جرام

نوع مصدر الإضاءة: LED

الكفاءة عند الحمل الكامل: 81%

استهلاك الطاقة عند الاحمال (Pno):

0.05 واط

استهلاك الطاقة الاحتياطية (Psb): غير

متوفر

مناسب كخافض إضاءة لمصادر الإضاءة: لا

المصنّع: إيكيا السويدية

(رقم السجل التجاري: 7551-556074)

العنوان: Box 702, SE-343 81

Ålmhult, SWEDEN

البدء مع موزع DIRIGERA

قم بتنزيل تطبيق IKEA Home smart واتبع التعليمات التي تظهر على الشاشة. لأجهزة أبل، قم بتنزيل التطبيق من متجر أبل. لأجهزة أندرويد، قم بتنزيل التطبيق من متجر قوقل بلاي.



البدء في الاستخدام

قم بتوصيل المنتج بالتيار الكهربائي أو توصيل كابل الطاقة بمقبس الحائط.

قبل أن تتمكن من استخدام مصدر الإضاءة يجب إقرانه بجهاز التحكم.

تنبيه:
لا يجب استخدامها مع خافتات الإضاءة القياسية. هذه اللمبة لن تعمل بشكل صحيح عند توصيلها بخافت أو عنصر تحكم قياسي (الذي يستخدم مع لمبات التوهج). يمكن التحكم بها بواسطة منتجات إضاءة إيكيا الذكية فقط.

1. تأكد من تركيب مصدر الإضاءة وأنه في وضعية التشغيل.
2. قَرِّب جهاز التحكم من مصدر الإضاءة الذي تريد إضافته (حيث لا تزيد المسافة بينهما عن 5 سم).
3. اضغط مع الاستمرار على زر الإقتران لمدة 10 ثوانٍ على الأقل. سيصدر ضوء أحمر ثابت على جهاز التحكم. سوف يخفت مصدر الإضاءة ضوئه ثم يموض مرة واحدة للإشارة إلى أنه قد تم إقترانه بنجاح.

طريقة إعادة ضبط المصنع للمنتج

إذا لم يستجب المنتج أو إذا أردت إلغاء إقران المنتج بجهاز التحكم، فقد يلزمك إعادة ضبط المصنع. يتم إعادة ضبط المصنع للمنتج بإدخال طرف دبوس أو ما شابه في الفتحة الصغيرة (مكتوب عليها RESET) والضغط برفق.

يمكنك إقران حتى 10 مصادر إضاءة مع جهاز تحكم واحد. يجب إقران جميع مصادر الإضاءة في وقت واحد. وإذا كانت مصادر الإضاءة قريبة من بعضها، أفضل الطاقة عن تلك التي سبق إقترانها.

هام!

- المنتج للاستخدام الداخلي فقط ويمكن استخدامه في درجات حرارة تتراوح من 5 درجات مئوية إلى 40 درجة مئوية.
- لا تترك المنتج تحت ضوء الشمس المباشر أو بالقرب من أي مصدر حرارة، حيث قد يتعرض للسخونة المفرطة.
- يتم قياس النطاق اللاسلكي المعلن بين الوحدة وجهاز التوجيه في الهواء الطلق.
- يمكن أن تؤثر مواد البناء المختلفة ومكان الوحدات على نطاق الاتصال اللاسلكي.

يمكنك التحكم والتبديل عن بعد بين 9 ألوان وأضواء بيضاء. مع موزع إيكيا الذكي وتطبيق IKEA Home smart، تحسلي على إجمالي 20 لوناً وإضاءة بيضاء.

AGREE PAR L'ANRT MAROC
Numero d'agrément: MR00036683ANRT2023
Date d'agrément: 08/02/2023