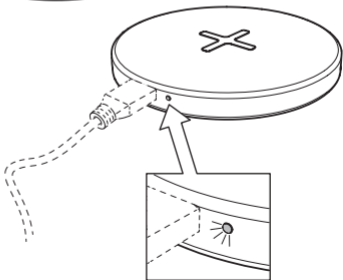
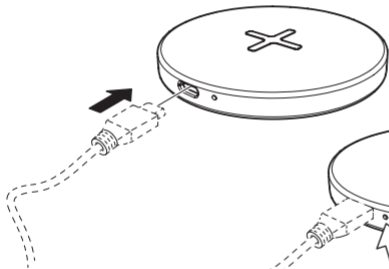
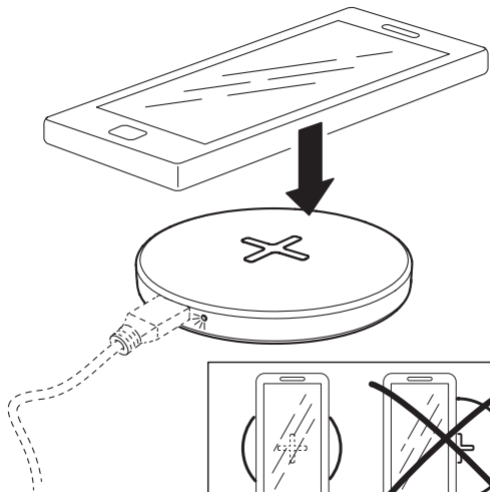


# LIVBOJ



Design and Quality  
IKEA of Sweden





<b>English</b>	<b>6</b>
<b>Deutsch</b>	<b>10</b>
<b>Français</b>	<b>14</b>
<b>Nederlands</b>	<b>18</b>
<b>Dansk</b>	<b>22</b>
<b>Íslenska</b>	<b>26</b>
<b>Norsk</b>	<b>30</b>
<b>Suomi</b>	<b>34</b>

<b>Svenska</b>	<b>38</b>
<b>Español</b>	<b>42</b>
<b>Portugues</b>	<b>46</b>
<b>Ελληνικά</b>	<b>50</b>
<b>Türkçe</b>	<b>54</b>
<b>عربي</b>	<b>59</b>
<b>Italiano</b>	<b>62</b>

# English



**Read instructions carefully and keep for future reference.**

## **Charger features**

- The LIVBOJ wireless charger is compatible with Qi-certified devices.
- The charger is certified according to Qi 1.3.3 BPP specification.
- Built-in safety features for temperature and power monitoring.
- LED status indicator.

## **Instructions for use**

- Insert USB-C cable end into LIVBOJ wireless charger and the other end to the USB power adapter which is plugged into the wall socket. Note! USB power adapter and USB-C cable are sold separately.
- To wirelessly charge your device, place it directly over the plus sign (+) on the charger. This will allow charging function to work optimally. Note! For some devices, it is necessary to activate wireless charging mode.

- If the battery of the device you want to charge is completely discharged, it may take a few minutes before charging starts.

**LED status indicator (see illustrations):**

1. LED lights up for 3 seconds: power on
2. LED steady on: charging
3. LED off: charging completed
4. LED flashes: error

**Good to know**

- USB cable length and quality influences charging speed and performance.
- Devices may get warm during charging and will gradually cool down again after they are fully charged.
- Charging time may vary based on the device's battery capacity, lifetime and charge level, as well as ambient temperature.
- Charger operating temperature: 0°C to 40°C.
- Unplug the charger from the power source when not in use.
- To clean the charger, unplug from power source and wipe with a dry cloth.

## **WARNING:**

- Discard the product if damaged.
- Only charge Qi-certified devices.
- Use only indoors.
- Never submerge the charger in water or other liquids.
- Never use a damaged or faulty USB cable or power adapter since this can damage or harm the charger or your device.
- Children should be supervised to ensure they do not play with the product.
- The wall socket must be located near the equipment and must be easily accessible.

## **TECHNICAL DATA**

**Type:** E2130, E2311-C, E2311-S

**Input:** 5.0V DC, 2.0A USB Type-C

**Indoor use only**

**Operating frequency:** 112 kHz - 148 kHz

**Output power:** 33 dB $\mu$ A/m at 3m

**Manufacturer: IKEA of Sweden AB**

**Address: Box 702, SE-343 81 Älmhult, SWEDEN**





The 'Qi' symbol is a trademark of the Wireless Power Consortium

## **RF EXPOSURE INFORMATION**

According to RF exposure regulations, under normal operations the end user shall refrain from being closer than 10 cm from the device.



The crossed-out wheeled bin symbol indicates that the item should be disposed of separately from household waste. The item should be handed in for recycling in accordance with local environmental regulations for waste disposal. By separating a marked item from household waste, you will help reduce the volume of waste sent to incinerators or land-fill and minimize any potential negative impact on human health and the environment. For more information, please contact your IKEA store.

# Deutsch



**Die Anleitung sorgfältig lesen und für später aufbewahren.**

## **Eigenschaften des Ladegeräts**

- Das kabellose LIVBOJ Ladepad ist mit Qi-zertifizierten Geräten kompatibel.
- Das Ladegerät ist gemäß der Spezifikation Qi 1.3.3 BPP zertifiziert.
- Integrierte Sicherheitsfunktionen zur Temperatur- und Stromüberwachung.
- LED-Statusanzeige.

## **Benutzerinformation**

- Das Ende des USB-C-Kabels in das kabellose LIVBOJ Ladepad stecken und das andere Ende in den USB-Netzadapter, der in der Wandsteckdose eingesteckt ist. Wichtig! USB-Netzteil und USB-C-Kabel sind separat erhältlich.
- Um das Gerät kabellos aufzuladen, es direkt auf das Pluszeichen (+) am Ladegerät legen. So kann die Ladefunktion optimal funktionieren. Wichtig! Bei einigen Geräten muss der kabellose Lademodus aktiviert werden.
- Wenn der Akku des zu ladenden Geräts vollständig entladen ist, kann es einige Minuten dauern, bis der Ladevorgang beginnt.

### **LED-Statusanzeige (siehe Abb.):**

1. LED-Signal leuchtet 3 Sekunden: Strom an
2. LED-Signal leuchtet dauerhaft: Ladevorgang
3. LED-Signal aus: Ladevorgang abgeschlossen
4. LED-Signal blinkt: Fehlermeldung

### **Gut zu wissen**

- USB-Kabellänge und -qualität wirken sich auf die Ladegeschwindigkeit und -leistung aus.
- Die Geräte können sich während des Ladevorgangs erwärmen und kühlen nach dem vollständigen Aufladen allmählich wieder ab.
- Die Ladezeit kann je nach Akkukapazität, Nutzungsdauer und Ladezustand des Geräts sowie der Umgebungstemperatur variieren.
- Temperatur für Einsatz des Ladegeräts: 0 bis +40 °C.
- Wird das Ladegerät nicht gebraucht, den Stecker aus der Steckdose ziehen.
- Zum Reinigen den Netzstecker aus der Steckdose ziehen und das Ladegerät mit einem trockenen Tuch abwischen.

### **Warnung:**

- Das Produkt entsorgen, wenn es beschädigt ist.
- Nur Qi-zertifizierte Geräte laden.
- Nur in Innenräumen verwenden.

- Unter keinen Umständen das Ladegerät in Wasser oder andere Flüssigkeiten eintauchen.
- Niemals ein fehlerhaftes oder schadhaftes USB-Kabel oder einen fehlerhaften Netzadapter verwenden: Das kann dem Ladegerät oder dem Produkt schaden.
- Kinder unter Aufsicht halten, um sicherzustellen, dass sie nicht mit dem Produkt spielen.
- Die Steckdose muss sich in der Nähe des Geräts befinden und leicht zugänglich sein.

## **TECHNISCHE DATEN**

**Typ:** E2130, E2311-C, E2311-S

**Eingang:** 5.0V DC, 2.0A USB Typ-C

**Nur für den Innenbereich geeignet**

**Betriebsfrequenz:** 112 kHz bis 148 kHz

**Ausgangsleistung** 33 dB $\mu$ A/m bei 3 m

**Hersteller: IKEA of Sweden AB**

**Adresse: Box 702, SE-343 81 Älmhult, SCHWEDEN**



Das "Qi"-Symbol ist ein Warenzeichen des Unternehmens Wireless Power Consortium.

### **INFORMATION ZU RF-Belastung**

Gem. den Funkfrequenz-Richtlinien soll der Endnutzer im Normalbetrieb davon absehen, sich dem Gerät um mehr als 10 cm zu nähern.



Das Symbol mit der durchgestrichenen Abfalltonne bedeutet, dass das Produkt getrennt vom Haushaltsabfall entsorgt werden muss. Das Produkt muss gem. der örtlichen Entsorgungsvorschriften der Wiederverwertung zugeführt werden. Durch separate Entsorgung des Produkts trägst du zur Minderung des Verbrennungs- oder Deponieabfalls bei und reduzierst eventuelle negative Einwirkungen auf die menschliche Gesundheit und die Umwelt. Weitere Informationen im IKEA Einrichtungshaus.

# Français



**Lire soigneusement les instructions et les conserver pour une utilisation ultérieure.**

## **Caractéristiques du chargeur**

- Le chargeur sans fil LIVBOJ fonctionne avec les appareils compatibles Qi.
- Le chargeur répond aux normes de la spécification Qi 1.3.3 BPP.
- Fonctions de sécurité intégrées contre les risques de surchauffe et de surcharge.
- Voyant d'état LED.

## **Instructions d'utilisation**

- Insérer l'extrémité du câble USB-C dans le chargeur sans fil LIVBOJ et l'autre extrémité dans l'adaptateur USB branché à une prise électrique. Attention ! Adaptateur USB et câble USB-C vendus séparément.
- Pour recharger l'appareil sans fil, le placer directement sur le signe plus (+) du chargeur. Cela permet un chargement optimal. Attention ! Pour certains appareils, il est nécessaire d'activer le mode de chargement sans fil.

- Si la batterie de l'appareil est complètement déchargée, elle peut mettre quelques minutes avant de commencer à se recharger.

### **Voyant lumineux LED (voir illustrations):**

1. Le voyant LED s'allume pendant 3 secondes: en fonctionnement
2. Le voyant LED est fixe: chargement
3. Le voyant LED est éteint: charge terminée
4. Le voyant LED clignote: erreur

### **Bon à savoir**

- La longueur et la qualité du câble USB influent sur la vitesse et la performance du chargement.
- Les appareils peuvent chauffer au cours de leur chargement. Ils refroidiront graduellement une fois entièrement chargés.
- Le temps de charge peut varier en fonction des capacités de la batterie, de sa durée de vie et de son niveau de charge, ainsi que de la température ambiante.
- Température de fonctionnement du chargeur: 0°C à 40°C.
- Débrancher le chargeur de la source d'alimentation lorsqu'il n'est pas utilisé.
- Pour nettoyer le chargeur, le débrancher de la source d'alimentation et l'essuyer avec un chiffon humide.

## **ATTENTION:**

- Jeter le produit s'il est endommagé.
- Uniquement pour le chargement d'appareils compatibles avec la technologie Qi.
- Pour usage intérieur uniquement.
- Ne jamais plonger le chargeur dans l'eau ou tout autre liquide.
- Ne jamais utiliser pour le chargement un câble USB ou un adaptateur endommagé ou présentant un défaut, car cela peut abîmer le chargeur ainsi que votre appareil.
- Veiller à ce que les enfants ne jouent pas avec ce produit.
- La prise murale doit être proche de l'équipement et facilement accessible.

## **CARACTÉRISTIQUES TECHNIQUES**

**Type:** E2130, E2311-C, E2311-S

**Entrée:** 5.0V DC, 2.0A USB Type-C

**Utilisation en intérieur uniquement.**

**Fréquence de transmission:** 112 kHz - 148 kHz

**Puissance de sortie:** 33 dB $\mu$ A/m à 3 m

**Fabricant:** IKEA of Sweden AB

**Adresse:** Box 702, SE-343 81 Älmhult, SUÈDE





Le logo 'Qi' est la marque déposée du Wireless Power Consortium.

### **INFORMATION SUR L'EXPOSITION AUX RADIOFRÉQUENCES**

Selon la réglementation sur l'exposition aux radiofréquences, dans des conditions normales d'utilisation l'utilisateur final ne doit pas se tenir à moins de 10 cm de l'appareil.



Le pictogramme de la poubelle barrée indique que le produit doit faire l'objet d'un tri. Il doit être recyclé conformément à la réglementation environnementale locale en matière de déchets. En triant les produits portant ce pictogramme, vous contribuez à réduire le volume des déchets incinérés ou enfouis, et à diminuer tout impact négatif sur la santé humaine et l'environnement. Pour plus d'information, merci de contacter votre magasin IKEA.

# Nederlands



**Lees de instructies zorgvuldig door en bewaar ze voor toekomstig gebruik.**

## **Eigenschappen van de oplader**

- De draadloze LIVBOJ-oplader is compatibel met Qi-gecertificeerde apparaten.
- De lader is gecertificeerd volgens de Qi 1.3.3 BPP-specificatie.
- Ingebouwde veiligheidsmaatregelen voor temperatuur en vermogen.
- Led-statusindicator.

## **Gebruikersinstructies**

- Steek het ene uiteinde van de USB-C-kabel in de LIVBOJ draadloze oplader en het andere uiteinde in de USB-voedingsadapter die op een stopcontact is aangesloten. Opmerking! De USB-voedingsadapter en USB-C-kabel worden apart verkocht.
- Om je apparaat draadloos op te laden, plaats je het direct op het plusteken (+) op de oplader. Dan werkt de oplaadfunctie optimaal. Opmerking! Op sommige apparaten moet je de draadloze oplaadmodus activeren.
- Als de batterij van het apparaat volledig ontladen is, kan het enkele minuten duren voordat het opladen start.

**Led-statusindicator (zie illustraties):**

1. Inschakelen: led-lampje licht op gedurende 3 seconden
2. Opladen: led-lampje brandt continu
3. Opladen voltooid: led-lampje is uit
4. Storing: led-lampje knippert

**Goed om te weten**

- De lengte en de kwaliteit van de USB-kabel zijn van invloed op de snelheid en prestaties van het opladen.
- Tijdens het opladen kunnen apparaten warm worden, maar ze zullen geleidelijk weer afkoelen nadat ze volledig zijn opgeladen.
- De oplaadtijd kan variëren op basis van de batterijcapaciteit van het apparaat, de levensduur, het oplaadniveau en de omgevingstemperatuur.
- Bedrijfstemperatuur lader: 0 °C tot 40 °C.
- Ontkoppel de oplader van de stroombron wanneer hij niet wordt gebruikt.
- Ontkoppel de oplader van de stroombron en veeg hem schoon met een droge doek.

**Waarschuwing:**

- Vervang het product indien het beschadigd is.
- Laadt alleen Qi-gecertificeerde apparaten op.
- Uitsluitend binnen gebruiken.
- De oplader nooit in water of een andere vloeistof onderdompelen.

- Gebruik nooit een beschadigd of kapot USB-snoer of voedingsadapter voor het opladen, omdat dat het apparaat en de eenheid kan beschadigen.
- Er moet op worden toegezien dat kinderen niet met het product spelen.
- Het stopcontact moet dicht bij de apparatuur zijn en gemakkelijk toegankelijk zijn.

### **TECHNISCHE GEGEVENS**

**Type:** E2130, E2311-C, E2311-S

**Ingangsvermogen:** 5.0 V DC, 2.0 A USB type-C

**Alleen voor gebruik binnen**

**Zend-/ontvangstfrequentie:** 112 kHz - 148 kHz

**Uitgangsvermogen:** 33 dB  $\mu$ A/m op 3m

**Fabrikant:** IKEA of Sweden AB

**Adres:** Box 702, SE-343 81 Älmhult, ZWEDEN



Het "Qi"-symbool is een handelsmerk van het Wireless Power Consortium.

### **Informatie RF-blootstelling**

Radiofrequente signalen. Volgens de RF internationale blootstellingrichtlijnen zal de eindgebruiker bij normaal gebruik niet dichterbij dan tot 10 centimeter van het apparaat komen.



Het symbool met de doorgestreepte vuilnisbak op wieltjes geeft aan dat het product gescheiden van het huishoudelijk afval moet worden aangeboden. Het product moet worden ingeleverd voor recycling in overeenstemming met de plaatselijke milieuvorschriften voor afvalverwerking. Breng het naar de plaatselijke milieustraat of het dichtstbijzijnde IKEA woonwarenhuis. Door producten met dit symbool te scheiden van het huishoudelijk afval, help je de hoeveelheid afval naar verbrandingsovens of stortplaatsen te verminderen en eventuele negatieve invloeden op de volksgezondheid en het milieu te minimaliseren. Voor meer informatie neem contact op met IKEA.

# Dansk



Læs omhyggeligt, og gen til senere brug.

## Opladerens funktioner

- LIVBOJ trådløs oplader passer til Qi-certificerede enheder.
- Opladeren er certificeret i henhold til specifikationen Qi 1.3.3 BPP.
- Indbyggede sikkerhedsfunktioner til temperatur- og strømovervågning.
- LED-statusindikator.

## Brugsanvisning

- Indsæt USB-C kablet i LIVBOJ trådløs oplader og den anden ende i USB-strømadapteren, som er tilsluttet stikkontakten. OBS! USB-strømkabel og USB-C-kabel sælges separat.
- For at oplade din enhed trådløst skal du placere den direkte over plustegnet (+) på opladeren. På den måde fungerer opladningsfunktionen optimalt. OBS! For nogle enheder er det nødvendigt at aktivere trådløs opladningstilstand.
- Hvis batteriet til den enhed, du vil oplade, er helt afladet, kan det tage et par minutter, før det begynder at oplade.

### **LED-statusindikator (se illustrationer):**

1. LED lyser i 3 sekunder: tændt
2. LED lyser kontant: oplader
3. LED slukket: opladning fuldendt
4. LED blinker: fejl

### **Godt at vide**

- USB-kablets længde og kvalitet påvirker ladehastigheden og ydeevnen.
- Enheder kan blive varme under opladning bliver langsomt kolde igen, når de er helt ladet op.
- Opladningstiden kan variere afhængigt af enhedens batteriekapacitet, levetid, opladningsniveau, batteriets alder og de omgivende temperaturer.
- Driftstemperatur for oplader: 0° til 40°.
- Afbryd opladeren fra strømforsyningen, når den ikke er i brug.
- Husk at frakoble opladeren, før du rengør det. Tør produktet af med en fugtig klud.

### **ADVARSEL!**

- Produktet skal kasseres, hvis det er beskadiget.
- Oplad kun Qi-certificerede enheder.
- Kun til indendørs brug
- Opladeren må ikke nedsænkes i vand eller andre væsker.

- Brug aldrig et beskadiget eller defekt USB-kabel eller strømadapter, da det kan beskadige eller ødelægge opladeren eller din enhed.
- Børn skal være under opsyn for at sikre, at de ikke leger med produktet.
- Stikkontakten skal være placeret i nærheden af udstyret og være let tilgængelig.

## **TEKNISKE DATA**

**Type:** E2130, E2311-C, E2311-S

**Indgangseffekt:** 5.0 V DC, 2.0A USB-kabel af type C

**Kun til indendørs brug**

**Driftsfrekvens:** 112 kHz - 148 kHz

**Udgangseffekt:** 33 dB $\mu$ A/m ved 3 m

**Producent: IKEA of Sweden AB**

**Adresse: Box 702, SE-343 81 Älmhult, SVERIGE**





"Qi"-symbolet er et varemærke, der tilhører Wireless Power Consortium

### **INFORMATION OM UDSÆTTELSE FOR RADIOFREKVENS**

I henhold til bestemmelser om udsættelse for radiofrekvens må slutbrugeren under normal betjening ikke komme tættere end 10 cm på enheden.



Symbolet med den overkrydsede affaldsspand på hjul angiver, at produktet skal bortskaffes adskilt fra husholdningsaffald. Produktet skal indleveres til genbrug i henhold til den lokale miljølovgivning for bortskaffelse af affald. Ved at adskille produktet fra husholdningsaffald hjælper du med at reducere den mængde affald, der sendes til forbrænding eller på lossepladsen, og minimerer eventuelle negative indvirkninger på menneskers sundhed og miljøet. Kontakt det nærmeste IKEA varehus for at få flere oplysninger.

# Íslenska



Lestu leiðbeiningarnar vandlega og geymdu þær.

## Helstu upplýsingar

- LIVBOJ hleðslutækið hentar með Qi-vottuðum tækjum.
- Hleðslutækið er vottað samkvæmt Qi 1.3.3 BPP tækniforskrift.
- Innbyggðir öryggiseiginleikar fyrir eftirlit með hitastigi og rafmagni.
- LED stöðuvísir.

## Notkunarleiðbeiningar

- Tengdu USB-C snúruendann í LIVBOJ hleðslutækið og hinn endann í USB spennubreyti sem er tengdur við vegginnstunguna. Athugaðu! USB spennubreytir og USB-C snúra eru seld sér.
- Til að hlaða tækið þráðlaust skaltu setja það beint yfir plúsmerkið (+) á hleðslutækinu. Þannig gengur hleðslan sem best fyrir sig. Athugaðu! Fyrir sum tæki er nauðsynlegt að virkja þráðlausa hleðslu.
- Ef rafhlaðan á tækinu sem þú vilt hlaða er alveg tóm, þá geta liðið nokkrar mínútur þangað til hleðsla hefst.

## **LED stöðuvísir (sjá mynd):**

1. LED ljós lýsir í 3 sekúndur: Kveikt
2. LED ljós lýsir stöðugt: Hleður
3. Slökkt á LED ljósi: Hleðslu lokið
4. LED ljós blikka: Villa

## **Gott að vita**

- Lengd og gæði snúrunnar hafa áhrif á hleðsluhraða og virkni.
- Tæki getur hitnað meðan á hleðslu stendur og kólnar smátt og smátt aftur þegar það er fullhlaðið.
- Hleðslutími getur verið mismunandi og fer eftir getu rafhlöðu, endingartíma og hleðslugetu og umhverfishitastigi.
- Hitastig við hleðslu: 0°C til 40°C.
- Taktu hleðslutækið úr sambandi þegar það er ekki í notkun.
- Til að þrífra hleðslutækið þarf að taka það úr sambandi og þurrka af því með þurrum klút.

## **VIÐVÖRUN:**

- Fargaðu vörunni ef hún skemmist.
- Eingöngu til að hlaða Qi-vottuð tæki.
- Aðeins til notkunar innandyrá.
- Aldrei setja hleðslutækið á kaf í vatn eða annan vökva.

- Ekki nota skemmda eða gallaða USB snúru eða straumbreyti þar sem það getur skemmt eða skaðað hleðslutækið eða tækið þitt.
- Eftirlit ætti að vera með börnum til að tryggja að þau leiki sér ekki með vöruna.
- Vegginnstungan ætti að vera nálægt búnaðinum og aðgengileg.

## **TÆKNILEGAR UPPLÝSINGAR**

**Tegund:** E2130, E2311-C, E2311-S

**Inntak:** 5.0V DC, USB-C-snúra 2.0A

**Aðeins til notkunar innandyra**

**Rekstrartíðni:** 112 kHz - 148 kHz

**Útgangsafl:** 33 dB $\mu$ A/m við 3m

**Framleiðandi:** IKEA of Sweden AB

**Heimilisfang:** Box 702, SE-343 81 Älmhult, SWEDEN



'Qi' táknid er vörumerki Wireless Power Consortium

### **Reglugerð um fjarskiptatíðni**

Samkvæmt reglugerð um fjarskiptatíðni ætti notandinn ekki að vera í minna en 10 cm fjarlægð frá tækinu við hefðbundna notkun.



Táknid með mynd af ruslatunnu með krossi yfir þýðir að ekki má farga vörunni með venjulegu heimilissorpi. Vörunni þarf að skila í endurvinnslu eins og lög gera ráð fyrir á hverjum stað fyrir sig. Með því að henda slíkum vörum ekki með venjulegu heimilissorpi hjálpar þú til við að draga úr því magni af úrgangi sem þarf að brenna eða nota sem landfyllingu og lágmarkar möguleg neikvæð áhrif á heilsu fólks og umhverfið. Þú færð nánari upplýsingar í IKEA versluninni.

# Norsk



**Les instruksene nøye og behold dem for fremtidig bruk.**

## **Laderens egenskaper**

- LIVBOJ trådløs lader er kompatibel med Qi-sertifiserte enheter.
- Laderen er sertifisert i henhold til Qi 1.3.3 BPP-spesifikasjonen.
- Innebygde sikkerhetsfunksjoner for temperatur- og strømovervåking.
- LED statusindikator.

## **Bruksanvisning**

- Sett USB-C-ledningenden i LIVBOJ trådløs lader og den andre enden i USB-strømadapteren som er stukket inn i stikkonakten på veggen. Obs! USB-strømadapter og USB-C-ledning selges separat.
- For å lade enheten din trådløst, plasser den direkte over plusstegnet (+) på laderen. Dette gjør at ladefunksjonen fungerer optimalt. Obs! For noen enheter er det nødvendig å aktivere trådløs lademodus.

- Hvis batteriet på enheten du vil lade, er helt utladet, kan det ta et par minutter før ladingen begynner.

### **LED-statusindikator (se illustrasjoner):**

1. LED lyser i 3 sekunder: strøm på
2. LED lyser lenge: lader
3. LED av: lading fullført
4. LED-lys blinker: feil

### **Godt å vite**

- Lengden og kvaliteten på USB-ledningen påvirker ladetiden og ytelsen.
- Enhetene kan bli varme når de lades og kjøles gradvis ned igjen etter at de er fulladet.
- Ladetiden kan variere avhengig av enhetens batterikapasitet, levetid og ladenivå, samt omgivelsestemperatur.
- Temperatur ved bruk av laderen: 0 °C til 40 °C.
- Koble laderen fra strømkilden når den ikke skal brukes.
- For å rengjøre laderen, trekk den ut av stikkontakten og tørk av den med en fuktig klut.

### **ADVARSEL:**

- Kast produktet hvis det er skadet.
- Lad kun Qi-sertifiserte enheter.

- Skal kun brukes innendørs.
- Senk aldri laderen i vann eller annen væske.
- Bruk aldri en skadet eller defekt USB-ledning eller strømadapter, siden dette kan skade laderen og enhetene dine.
- Barn må være under oppsyn for å sikre at de ikke leker med produktet
- Stikkontakten må være plassert i nærheten av utstyret og den må være lett tilgjengelig.

## **TEKNISKE DATA**

**Type:** E2130, E2311-C, E2311-S

**Input:** 5.0V DC, 2.0A Type-C

**Kun for innendørs bruk**

**Driftsfrekvens:** 112 kHz - 148 kHz

**Effekt:** 33 dB $\mu$ A/m ved 3m avstand

**Produsent: IKEA of Sweden AB**

**Adresse: Box 702, SE-343 81 Älmhult, SWEDEN**





"Qi"-symbolet er et varemerke som tilhører Wireless Power Consortium.

## **INFORMASJON OM RF-EKSPONERING**

I henhold til reglene for RF-eksponering ved normal drift, skal sluttbrukeren avstå fra å være nærmere enn 10 cm fra utstyret.



Symbolet viser en søppeldunk med et kryss over. Dette betyr at produktet ikke skal kastes i søpla, men holdes atskilt fra husholdningsavfallet. Produktet skal leveres til resirkulering i henhold til lokale ordninger for kildesortering. Informasjon om løsningen i din kommune finner du på [www.sortere.no](http://www.sortere.no). Ved å holde produktet atskilt fra ordinært husholdningsavfall, hjelper du med å unngå potensiell negativ virkning på menneskers helse og miljøet. For mer informasjon, vennligst kontakt nærmeste IKEA-varehus.

# Suomi



**Lue ohjeet huolellisesti ja säilytä ne myöhempää käyttöä varten.**

## **Laturin ominaisuudet**

- Langaton LIVBOJ-laturi on yhteensopiva Qi-sertifioitujen laitteiden kanssa.
- Laturi on sertifioitu Qi 1.3.3 BPP -standardin mukaisesti.
- Sisäänrakennetut turvallisuusominaisuudet lämpötilan ja virran valvontaa varten.
- Led-merkkivalo.

## **Käyttöohjeet**

- Aseta USB-C-johdon pää langattomaan LIVBOJ-laturiin ja toinen pää pistorasiaan kytkettyyn USB-virtasovittimeen. Huom! USB-virtasovitin ja USB-C-johto myydään erikseen.
- Jos haluat ladata laitteesi langattomasti, aseta se suoraan laturin plusmerkin (+) päälle. Näin lataus toimii parhaalla mahdollisella tavalla. Huom! Joissakin laitteissa langaton lataus on aktivoitava erikseen.
- Jos ladattavan laitteen akku on täysin tyhjä, latauksen käynnistymiseen saattaa mennä muutama minuutti.

### **Tilan merkkivalo (katso kuvat):**

1. Merkkivalo palaa 3 sekunnin ajan: virta päällä
2. Merkkivalo palaa tasaisesti: lataus kesken
3. Merkkivalo sammuu: lataus valmis
4. Merkkivalo vilkkuu: virhe

### **Hyvä tietää**

- USB-kaapelin pituus ja laatu vaikuttavat latausnopeuteen ja laturin suorituskykyyn.
- Laitteet voivat lämmetä latauksen aikana, ja ne jäähtyvät vähitellen, kun ne on ladattu täyteen.
- Latausaika voi vaihdella laitteen akun kapasiteetin, akun iän ja varaustason sekä ympäristön lämpötilan mukaan.
- Laturin käyttölämpötila: 0–40 °C.
- Irrota laturi virtalähteestä, kun sitä ei käytetä.
- Kun haluat puhdistaa laturin, irrota se virtalähteestä ja pyyhi se kuivalla liinalla.

### **VAROITUS:**

- Hävitä tuote, jos se on vaurioitunut.
- Lataa vain Qi-sertifioituja laitteita.
- Käytä vain sisätiloissa.
- Älä upota laturia veteen tai muihin nesteisiin.

- Älä koskaan käytä vaurioitunutta tai viallista USB-johtoa ta virtasovitinta, sillä se voi vahingoittaa laturia tai laitetta.
- Lasten ei saa antaa leikkiä tuotteella.
- Pistorasian on oltava laitteen lähellä ja helposti ulottuvilla.

## **TEKNISET TIEDOT**

**Tyyppi:** E2130, E2311-C, E2311-S

**Virtalähde:** 5.0V DC, 2.0A USB-C

**Vain sisäkäyttöön**

**Toimintataajuus:** 112 kHz - 148 kHz

**Lähetysteho:** 33 dB $\mu$ A/m 3 m:n etäisyydellä

**Valmistaja:** IKEA of Sweden AB

**Osoite:** PL 702, SE-343 81 Älmhult, RUOTSI



Qi-symboli on Wireless Power Consortiumin tavaramerkki.

### **TIETOA RF-ALTISTUKSESTA**

RF-säteilyaltistusta koskevien säädösten mukaan käyttäjän tulee tavallisessa käytössä pysytellä vähintään 10 cm:n päässä laitteesta.



Rastitettu jäteastiasymboli ilmaisee, että tuotetta ei saa hävittää kotitalousjätteen joukossa. Kun hävität tuotteen, vie se asianmukaiseen keräys- tai kierrätyspisteeseen. Huolehtimalla tällä merkillä varustetun laitteen asianmukaisesti kierrätykseen vähennät kaatopaikalle päätyvän jätteen määrää ja mahdollisia ympäristölle ja terveydelle aiheutuvia haittoja. Lisätietoja lähimmästä IKEA-tavaratalosta.

# Svenska



**Läs instruktionerna noggrant och spara dem för framtida referens.**

## **Laddarens egenskaper**

- Den trådlös laddaren LIVBOJ är kompatibel med Qi-certifierade enheter.
- Laddaren är certifierad enligt Qi 1.3.3 BPP-specifikationen.
- Inbyggda säkerhetsfunktioner för temperatur- och strömövervakning.
- LED-statusindikering.

## **Användarinstruktioner**

- Sätt i USB-C-kabelns ände i den trådlös laddaren LIVBOJ och den andra änden i USB-strömadaptern som är ansluten till vägguttaget. Notera! USB-strömadapter och USB-C-kabel säljs separat.
- För att ladda din enhet trådlöst, placera den direkt över plustecknet (+) på laddaren. Detta gör att laddningsfunktionen fungerar optimalt. Notera! För vissa enheter är det nödvändigt att aktivera trådlöst laddningsläge.

- Om batteriet i enheten som du vill ladda är helt urladdat kan det ta några minuter innan laddningen startar.

### **LED-statusindikator (se bilder):**

1. LED lyser i 3 sekunder: strömmen på
2. LED lyser med fast sken: laddning
3. LED släckt: laddningen klar
4. LED blinkar: fel

### **Bra att veta**

- USB-kabelns längd och kvalitet påverkar laddningens hastighet och prestanda.
- Enheter kan bli varma under laddning och kommer gradvis att svalna igen efter att de är fulladdade.
- Laddningstiden kan variera beroende på enhetens batterikapacitet, livslängd och laddningsnivå, liksom omgivande temperatur.
- Laddarens arbetstemperatur: 0°C till 40°C.
- Ta ur laddaren från strömkällan när den inte används.
- För att rengöra laddaren, ta ut kontakten ur strömkällan och torka med en torr trasa.

### **Varning:**

- Kassera produkten om den är skadad.
- Ladda endast Qi-certifierade enheter.

- Använd endast inomhus.
- Doppa aldrig laddaren i vatten eller andra vätskor.
- Använd aldrig en skadad eller defekt USB-kabel eller strömadapter, eftersom detta kan skada laddaren eller din enhet.
- Barn ska hållas under uppsikt för att säkerställa att de inte leker med produkten.
- Vägguttaget ska vara beläget nära utrustningen och lättillgängligt.

## **TEKNISK DATA**

**Typ:** E2130, E2311-C, E2311-S

**Strömförsörjning:** 5.0V DC, 2.0A USB Typ-C

**Endast avsedd för inomhusbruk**

**Frekvensområde:** 112 kHz - 148 kHz

**Uteffekt:** 33 dB $\mu$ A/m vid 3m

**Tillverkare:** IKEA of Sweden AB

**Adress:** Box 702, SE-343 81 Älmhult, SVERIGE





"Qi"-symbolen är ett varumärke som tillhör Wireless Power Consortium.

### **INFORMATION OM RF-EXPONERING**

Enligt regler för RF-exponering vid normal drift ska slutanvändaren avstå från att vara närmare än 10 cm från utrustningen.



Symbolen med den överkorsade soptunnan betyder att produkten ska kasseras separat från hushållsavfall. Produkten ska lämnas in för återvinning enligt lokala regler för avfallshantering. Genom att kassera en märkt produkt separat från hushållsavfallet bidrar du till att reducera mängden avfall som skickas till förbränning eller deponi och minimerar varje potentiell negativ påverkan på mänsklig hälsa och miljön. För mer information, vänligen kontakta ditt IKEA varuhus.

# Español



**Lee detenidamente las instrucciones y guárdalas para consultarlas en el futuro.**

## **Características del cargador**

- El cargador inalámbrico LIVBOJ es compatible con dispositivos con certificado Qi.
- El cargador se ha certificado conforme a la especificación Qi 1.3.3 BPP.
- Funciones de seguridad integradas para control de temperatura y alimentación.
- Indicador del estado de led.

## **Instrucciones de uso**

- Introduce el extremo del cable USB-C en el cargador inalámbrico LIVBOJ y el otro extremo en el adaptador USB conectado a una toma de pared. Atención: El adaptador USB y el cable USB-C se venden aparte.
- Para cargar tu dispositivo de manera inalámbrica, colócalo directamente sobre el signo + del cargador. Esto permitirá que la función de carga funcione de manera óptima. Atención: Para algunos dispositivos, es necesario activar el modo de carga inalámbrica.

- Si la batería del dispositivo que quieres cargar está completamente descargada, pueden pasar unos minutos antes de que empiece a cargarse.

### **Indicador LED de estado (ver ilustraciones):**

1. LED iluminado durante 3 segundos: encendido
2. LED iluminado de manera fija: carga en curso
3. LED apagado: carga completa
4. LED intermitente: error

### **Información importante**

- La longitud y la calidad del cable USB influyen en la velocidad y el rendimiento de la carga.
- Es posible que los dispositivos se calienten durante la carga y, en cuanto estén cargados del todo, poco a poco recuperarán su temperatura normal.
- El tiempo de carga puede variar según la capacidad de la batería del dispositivo, su vida útil y nivel de carga, así como la temperatura ambiente.
- Temperatura de funcionamiento del cargador: de 0 °C a 40 °C.
- Desenchufa el cargador de la red eléctrica cuando no lo utilices.
- Para limpiar el cargador, desconéctalo de la red eléctrica y límpialo con un paño seco.

## **AVISO IMPORTANTE:**

- Desecha el producto si está dañado.
- Carga solo dispositivos con certificado Qi.
- Solo para uso en interiores.
- No sumerjas nunca el cargador en agua u otro líquido.
- No utilices nunca un adaptador o cable USB dañado o defectuoso, ya que podría estropear el cargador o tu dispositivo.
- Los niños deben estar en todo momento supervisados para evitar que jueguen con el producto.
- La toma de pared debe encontrarse cerca del aparato y estar a mano.

## **DATOS TÉCNICOS**

**TIPO:** E2130, E2311-C, E2311-S

**Entrada:** 5.0V DC, 2.0A USB Tipo C

**Solo para uso en interiores.**

**Frecuencia de funcionamiento:** 112 kHz - 148 kHz

**Potencia de salida:** 33 dB $\mu$ A/m a 3 m

**Fabricante:** IKEA of Sweden AB

**Dirección:** Box 702, SE-343 81 Älmhult, SUECIA



El símbolo "Qi" es una marca registrada de Wireless Power Consortium.

### **INFORMACIÓN SOBRE LA EXPOSICIÓN A RF**

Según la normativa sobre la exposición a radiofrecuencias, en condiciones normales de uso el usuario final no debe estar a menos de 10 cm del aparato.



La imagen del cubo de basura tachado indica que el producto no debe formar parte de los residuos habituales del hogar. Se debe reciclar según la normativa local medioambiental de eliminación de residuos. Cuando separas los productos que llevan esta imagen, contribuyes a reducir el volumen de residuos que se incineran o se envían a vertederos y minimizas el impacto negativo sobre la salud y el medio ambiente. Para más información, ponte en contacto con tu tienda IKEA.

# Portugues



**Leia atentamente as instruções e guarde-as para referência futura.**

## **Características do carregador**

- O carregador sem fios LIVBOJ é compatível com dispositivos com certificação Qi.
- O carregador é certificado de acordo com a especificação Qi 1.3.3 BPP.
- Funcionalidades de segurança integradas para a monitorização da temperatura e da corrente.
- Indicador LED de estado.

## **Instruções de utilização**

- Insira a extremidade do cabo USB-C no carregador sem fios LIVBOJ e a outra extremidade no adaptador de alimentação USB que está ligado a uma tomada elétrica. Atenção! O adaptador de alimentação USB e o cabo USB-C são vendidos em separado.
- Para carregar sem fios o seu dispositivo, coloque-o diretamente sobre o sinal mais (+) no carregador, o que vai permitir o funcionamento ideal da função de carregamento. Atenção! Para alguns dispositivos é necessário ativar o modo de carregamento sem fios.

- Se a bateria do dispositivo que quer carregar estiver totalmente descarregada, podem ser necessários alguns minutos para o carregamento começar.

### **Indicador LED de estado (consulte as ilustrações):**

1. LED acende durante 3 segundos: aceso
2. LED com luz fixa: a carregar
3. LED desligado: carregamento concluído
4. LED intermitente: erro

### **Convém saber**

- A qualidade e o comprimento do cabo LED influenciam o tempo de carregamento e o desempenho.
- Os dispositivos podem aquecer durante o carregamento e arrefecer gradualmente após a carga completa.
- O tempo de carregamento pode variar consoante a capacidade, vida útil e nível de carga da bateria do dispositivo, bem como da temperatura ambiente.
- Temperatura do carregador em funcionamento: entre 0°C e 40°C.
- Desligue o carregador da corrente elétrica quando não estiver a ser utilizado.
- Para limpar o carregador, desligue-o da tomada elétrica e limpe com um pano seco.

## **ATENÇÃO:**

- Deite fora o produto caso esteja danificado.
- Carregue apenas dispositivos com certificação Qi.
- O produto só pode ser usado em espaços interiores.
- Nunca coloque o carregador dentro de água ou de qualquer outro líquido.
- Nunca utilize um cabo USB ou adaptador de alimentação danificado ou com defeito para carregar, porque pode danificar o carregador ou o dispositivo.
- As crianças devem ser supervisionadas para garantir que não brincam com o produto.
- A tomada elétrica deve estar próxima do aparelho e deve ser facilmente acessível.

## **DADOS TÉCNICOS**

**Tipo:** E2130, E2311-C, E2311-S

**Entrada:** 5.0V DC, 2.0A USB Tipo-C

**Apenas para uso no interior**

**Frequência de funcionamento:** 112 kHz - 148 kHz

**Potência de saída:** 33dB $\mu$ A/m a 3m

**Fabricante:** IKEA of Sweden AB

**Morada:** Box 702, SE-343 81 Älmhult, SWEDEN





O símbolo "Qi" é marca registada do Wireless Power Consortium

## **INFORMAÇÃO DE EXPOSIÇÃO RF**

De acordo com a regulamentação de exposição RF, em utilização normal o utilizar deve evitar estar a menos de 10 cm do dispositivo.



O símbolo do caixote do lixo com o sinal de proibição indica que esse artigo deve ser separado dos resíduos domésticos convencionais. Deve ser entregue para reciclagem de acordo com as regulamentações ambientais locais para tratamento de resíduos. Ao separar um artigo assinalado dos resíduos domésticos, ajuda a reduzir o volume de resíduos enviados para os incineradores ou aterros, minimizando o potencial impacto negativo na saúde pública e no ambiente. Para mais informações, contacte a loja IKEA perto de si.

# Ελληνικά



**Διαβάστε προσεκτικά τις οδηγίες και κρατήστε για μελλοντική χρήση.**

## **Χαρακτηριστικά φορτιστή**

- Ο ασύρματος φορτιστής LIVBOJ είναι συμβατός με τις συσκευές με πιστοποίηση Qi.
- Ο φορτιστής είναι πιστοποιημένος σύμφωνα με το πρότυπο Qi 1.3.3 BPP.
- Ενσωματωμένα χαρακτηριστικά ασφαλείας, για έλεγχο της θερμοκρασίας και της ενέργειας.
- Ένδειξη LED.

## **Οδηγίες χρήσης**

- Εισάγετε την μία άκρη του καλωδίου USB-C στον ασύρματο φορτιστή LIVBOJ και την άλλη άκρη στον USB μετασχηματιστή που έχετε συνδέσει στην πρίζα του τοίχου. ΣΗΜΑΝΤΙΚΟ! Ο μετασχηματιστής USB και το καλώδιο USB-C πωλούνται χωριστά.
- Για να φορτίσετε ασύρματα τη συσκευή σας, τοποθετήστε την απευθείας πάνω στο σήμα (+) του φορτιστή. Έτσι η λειτουργία φόρτισης θα είναι απόλυτα αποδοτική. ΣΗΜΑΝΤΙΚΟ! Για κάποιες συσκευές, χρειάζεται να ενεργοποιήσετε την κατάσταση ασύρματης φόρτισης.

- Αν η μπαταρία της συσκευής σας είναι τελείως αποφορτισμένη, ίσως χρειαστεί να περάσουν μερικά λεπτά μέχρι να αρχίσει να φορτίζει.

### **Ένδειξη LED (δείτε εικόνες):**

1. Ενεργοποίηση: η ένδειξη LED ανάβει για 3 δευτερόλεπτα
2. Φόρτιση: η ένδειξη LED είναι σταθερή
3. Ολοκλήρωση φόρτισης: η ένδειξη LED σβήνει
4. Σφάλμα: η ένδειξη LED αναβοσβήνει

### **Χρήσιμες πληροφορίες**

- Το μήκος του καλωδίου USB και η ποιότητά του επηρεάζουν την ταχύτητα φόρτισης και την απόδοση.
- Οι συσκευές μπορεί να θερμανθούν κατά τη διάρκεια της φόρτισης και θα αρχίσουν να κρυώνουν σταδιακά αμέσως μετά την πλήρη φόρτιση.
- Ο χρόνος φόρτισης ποικίλλει, ανάλογα την χωρητικότητας της μπαταρίας της συσκευής, τη διάρκεια ζωής της και το επίπεδο φόρτισης, καθώς και τη θερμοκρασία του περιβάλλοντος.
- Θερμοκρασία λειτουργίας φορτιστή: 0°C to 40°C.
- Αποσυνδέστε τον φορτιστή από την παροχή ενέργειας όταν δεν τον χρησιμοποιείτε.
- Για να καθαρίσετε τον φορτιστή, αποσυνδέστε τον από το ρεύμα και σκουπίστε τον με ένα στεγνό πανί.

## **ΠΡΟΕΙΔΟΠΟΙΗΣΗ:**

- Απορρίψτε το προϊόν αν έχει φθαρεί.
- Φορτίζει συσκευές συμβατές με το πρότυπο Qi.
- Χρήση μόνο σε εσωτερικούς χώρους.
- Ποτέ μη βυθίζετε τον φορτιστή σε νερό ή σε άλλα υγρά.
- Μη χρησιμοποιείτε ένα χαλασμένο ή ελαττωματικό καλώδιο USB ή μετασχηματιστή, καθώς αυτό μπορεί να χαλάσει τη συσκευή ή τον φορτιστή σας.
- Τα παιδιά θα πρέπει να είναι υπό επίβλεψη για να βεβαιωθείτε ότι δεν παίζουν με το προϊόν.
- Η πρίζα πρέπει να είναι κοντά στον εξοπλισμό και να έχετε εύκολη πρόσβαση σε αυτή.

## **ΤΕΧΝΙΚΕΣ ΠΛΗΡΟΦΟΡΙΕΣ**

**Τύπος:** E2130, E2311-C, E2311-S

**Είσοδος:** 5.0V DC, 2.0A USB Type-C

**Μόνο για χρήση σε εσωτερικούς χώρους**

**Συχνότητα λειτουργίας:** 112 kHz - 148 kHz

**Ισχύς εξόδου:** 33 dBμΑ/m at 3m

**Κατασκευαστής:** IKEA of Sweden AB

**Διεύθυνση:** Box 702, SE-343 81 Älmhult, SWEDEN



Το σύμβολο 'Qi' είναι ένα εμπορικό σήμα της Wireless Power Consortium.

### **ΠΛΗΡΟΦΟΡΙΕΣ ΓΙΑ ΤΗΝ ΕΚΘΕΣΗ RF**

Σύμφωνα με τους κανονισμούς για την έκθεση σε πεδία Ραδιοσυχνοτήτων (RF), υπό κανονικές συνθήκες λειτουργίας ο τελικός χρήστης θα πρέπει να αποφεύγει να είναι πιο κοντά από 10 cm από τη συσκευή.



Το σύμβολο με το διαγραμμένο τροχήλατο κάδο υποδεικνύει ότι το προϊόν χρειάζεται ειδική διαχείριση απόρριψης αποβλήτων. Το προϊόν πρέπει να ανακυκλωθεί σύμφωνα με τους τοπικούς περιβαλλοντικούς κανονισμούς. Διαχωρίζοντας ένα προϊόν με αυτό το σύμβολο, συμβάλλετε στη μείωση του όγκου των αποβλήτων που στέλνονται στα αποτεφρωτήρια ή στους χώρους υγειονομικής ταφής και μειώνετε τις αρνητικές συνέπειες στην υγεία και το περιβάλλον. Για περισσότερες πληροφορίες, απευθυνθείτε σε ένα κατάστημα IKEA.

# Türkçe



**Talimatları dikkatlice okuyunuz ve ileride gerekebileceđi için saklayınız.**

## **Şarj özellikleri**

- LIVBOJ kablosuz şarj cihazı Qi sertifikalı cihazlarla uyumludur.
- Şarj cihazı Qi 1.3.3 BPP spesifikasyonuna göre onaylanmıştır.
- Sıcaklık ve güç izlemesi için yerleşik güvenlik özellikleri.
- LED durum göstergesi.

## **Kullanım talimatları**

- USB-C kablosunun ucunu LIVBOJ kablosuz şarj cihazına ve diğer ucunu duvar prizine takılı olan USB güç adaptörüne takın. Uyarı! USB güç adaptörü ve USB-C kablosu ayrı olarak satılmaktadır.
- Cihazınızı kablosuz olarak şarj etmek için doğrudan şarj cihazının üzerindeki artı işaretinin (+) üzerine yerleştirin. Bu işlem, şarj işlevinin en iyi şekilde çalışmasını sağlayacaktır. Uyarı! Bazı cihazlar için kablosuz şarj modunu etkinleştirmek gerekir.
- Şarj etmek istediđiniz cihazın pili tamamen boşalmışsa, şarj işlevinin başlaması birkaç dakika sürebilir.

## **LED durum göstergesi (resimlere bakınız):**

1. LED 3 saniye boyunca yanar: güç açık
2. LED sürekli yanıyor: şarj oluyor
3. LED kapalı: şarj işlemi tamamlandı
4. LED yanıp sönüyor: hata

## **Bilmekte fayda var**

- USB kablo uzunluğu ve kalitesi şarj hızını ve performansını etkiler.
- Şarj sırasında cihazlar ısınabilir ve tamamen şarj olduktan sonra yavaş yavaş tekrar soğumaya başlarlar.
- Şarj süresi cihazın pil kapasitesi, kullanım ömrü ve şarj seviyesinin yanı sıra ortam sıcaklığına bağlı olarak değişebilir.
- Şarj cihazının çalışma sıcaklığı: 0°C ile 40°C aralığında
- Kullanılmadığında şarj cihazını güç kaynağından çıkarınız.
- Şarj cihazını temizlemek için güç kaynağından çıkarınız ve kuru bir bezle siliniz.

## **UYARI!**

- Hasar varsa ürünü atınız.
- Yalnızca Qi sertifikalı cihazları şarj edin.
- Yalnızca iç mekan kullanımı için önerilir.
- Şarj cihazını su veya başka bir sıvı içine batırmayınız.

- Şarj cihazına veya cihazınıza zarar verebileceğinden asla hasarlı veya arızalı bir USB kablosu veya güç adaptörü kullanmayın.
- Ürünle oynamadıklarından emin olmak için çocuklar denetlenmelidir.
- Duvar prizi cihazın yanında bulunmalı ve kolayca erişilebilir olmalıdır.

## **TEKNİK BİLGİ**

**Tip:** E2130, E2311-C, E2311-S

**Giriş:** 5.0V DC, 2.0A USB Tip-C

**Sadece iç mekan kullanımı**

**Çalışma frekansı:** 112 kHz - 148 kHz

**Çıkış gücü:** 3m'de 33 dBµA/m

**Üretici:** IKEA İsveç AB

**Adres:** Box 702, SE-343 81 Älmhult, İSVEÇ





'Qi' sembolü Kablosuz Güç Konsorsiyumu ticari markasıdır.

## **RF MARUZ KALMA HAKKINDA BİLGİ**

Radyo frekansa (RF) maruz kalma yönetmeliklerine göre kullanıcı, normal kullanım koşulları altında, cihaza 10 cm mesafeden daha yakın olmaktan kaçınmalıdır.



Üzerinde çarpı işareti bulunan tekerlekli çöp kutusu sembolü, o ürünün ev atıklarından ayrı olarak çöpe atılması gerektiğini belirtir. Ürün, çöpe atılması gerektiğinde geri dönüşüm için yerel çevre düzenlemesi kurallarına uygun olarak çöpe veya toplama noktalarına bırakılmalıdır. Bu sembole sahip ürünlerin doğru bir şekilde çöpe atılması, yakma veya depolanma için gönderilen atık miktarının azalmasına ve insan sağlığı ve çevre üzerindeki olası olumsuz etkilerini en aza indirmeye yardımcı olacaktır. Daha fazla bilgi için, IKEA mağazası ile irtibata geçiniz.

## مؤشر حالة LED (أنظر الصور):

1. ضوء LED لمدة 3 ثوان: الطاقة مفعلة
2. ضوء LED ثابت: الشحن جارٍ
3. LED مطفأة: تم الشحن.
4. وميض LED: يوجد خطأ

## من المفيد معرفته

- يؤثر طول سلك الـ USB وجودته على سرعة الشحن والأداء.
- الأجهزة قد تصبح ساخنة أثناء الشحن وسوف تبرد تدريجياً مرة أخرى بعد انتهاء الشحن.
- قد يختلف وقت الشحن بناءً على سعة بطارية الجهاز وعمره ومستوى الشحن، بالإضافة إلى درجة الحرارة المحيطة.
- درجة حرارة تشغيل الشاحن: 0° إلى 40° مئوية.
- أفضل الشاحن من مصدر الطاقة عندما لا يكون قيد الاستخدام.
- لتنظيف الشاحن، افصله من مصدر الطاقة وامسحه بقطعة قماش جافة.

## تحذير:

- تخلص من المنتج في حالة تلفه.
- يشحن الأجهزة المتوافقة مع الشحن السريع فقط.
- للاستخدام الداخلي فقط.
- لا تقم أبداً بغمر الشاحن في الماء أو أي سوائل أخرى.

يرجى قراءة التعليمات بعناية وحفظها للرجوع إليها في المستقبل.



## مميزات الشاحن

- يتوافق الشاحن اللاسلكي LIVBOJ مع الأجهزة المعتمدة للشحن السريع.
- الشاحن معتمد وفقاً لمواصفات الشحن السريع Qi 1.3.3 BPP.
- ميزات أمان مدمجة لمراقبة درجة الحرارة والطاقة.
- مؤشر LED لعرض الحالة.

## تعليمات الاستخدام

- أدرج طرف سلك USB-C في الشاحن اللاسلكي LIVBOJ والطرف الآخر في محول الطاقة USB المتصل بمقبس الحائط. ملحوظة! محول الطاقة USB و سلك USB-C يباعان على حدة.
- لشحن جهازك لاسلكيًا، يتم وضعه مباشرة فوق علامة الزائد (+) على الشاحن. سيسمح ذلك لوظيفة الشحن بالعمل على النحو الأمثل. ملحوظة! بالنسبة لبعض الأجهزة، من الضروري تفعيل نمط الشحن اللاسلكي.
- إذا كانت بطارية الجهاز الذي تريد شحنه فارغة تمامًا، فقد يستغرق الأمر بضع دقائق قبل بدء الشحن.



رمز 'Qi' هو علامة تجارية للمجموعة التي تدعم الشحن اللاسلكي.

### معلومات عن التعرض للموجات اللاسلكية

وفقاً للوائح التعرض للموجات اللاسلكية، في عمليات التشغيل العادية ينبغي للمستخدم النهائي الإمتناع عن الإقتراب من الجهاز أقل من 10 سم.



الرمز الذي يُظهر حاوية نفايات مشطوبة يشير إلى أنه يجب التخلص من المنتج بشكل منفصل عن النفايات المنزلية. ينبغي تسليم هذا المنتج لإعادة تدويره وفقاً للأنظمة البيئية المحلية للتخلص من النفايات. من خلال قيامك بفصل منتج يحمل هذه العلامة من النفايات المنزلية، فسوف تساعد على تقليل حجم النفايات التي ترسل إلى المحارق أو تدفن في الأرض وبالتالي تقللي من أي تأثير سلبي محتمل على صحة الإنسان والبيئة. لمزيد من المعلومات، يرجى الاتصال على معرض إيكيا.

- لا تستخدم أبداً سلك USB أو محول طاقة تالف للشحن، لأن ذلك يمكن أن يؤدي إلى تلف الشاحن أو جهازك.
- يجب مراقبة الأطفال للتأكد من أنهم لا يعبتون بالجهاز.
- يجب أن يكون مقبس الحائط موجوداً بالقرب من الجهاز مع امكانية الوصول إليه بسهولة.

### **البيانات الفنية**

**النوع:** E2130, E2311-C, E2311-S

**الدخل:** 5.0 فولط، 2.0A USB Type-C

**للاستعمال الداخلي فقط**

**تردد التشغيل:** 112 - 148 كيلوهرتز

**خرج الطاقة:** 33 dBµA/m at 3m

**الشركة المصنعة:** ايكيا السويد AB

**العنوان:** Box 702, SE-343 81 Älmhult

# Italiano



**Leggi attentamente le istruzioni e conservale come riferimento futuro.**

## **Caratteristiche del caricabatteria**

- Il caricabatteria wireless LIVBOJ è compatibile con i dispositivi certificati Qi.
- Il caricabatteria è certificato in base alla specifica Qi 1.3.3 BPP.
- Funzioni di sicurezza integrate per il controllo della temperatura e dell'alimentazione.
- Indicatore di stato a LED.

## **Istruzioni per l'uso**

- Inserisci un'estremità del cavo USB-C nel caricabatteria wireless LIVBOJ e l'altra nell'adattatore USB collegato alla presa elettrica. Nota! L'adattatore USB e il cavo USB-C sono venduti separatamente.
- Per ricaricare un dispositivo in modalità wireless, posizionalo direttamente sul segno più (+) presente sul caricabatteria. In questo modo la funzione di ricarica funzionerà nel modo migliore. Nota! Per alcuni dispositivi, è necessario attivare la modalità di ricarica wireless.

- Se la batteria del dispositivo che vuoi ricaricare è completamente scarica, potrebbero essere necessari alcuni minuti prima che inizi la ricarica.

### **Indicatore di stato a LED (vedi figure):**

1. Accensione: l'indicatore a LED si accende per 3 secondi
2. Ricarica: l'indicatore a LED rimane acceso
3. Ricarica completata: l'indicatore a LED si spegne
4. Errore: l'indicatore a LED lampeggia

### **Utile da sapere**

- La lunghezza e la qualità del cavo USB incidono sulla velocità e sulle prestazioni di ricarica.
- I dispositivi possono scaldarsi durante la ricarica e si raffreddano gradualmente dopo essere stati completamente ricaricati.
- Il tempo di ricarica può variare a seconda della capacità, del ciclo di vita e del livello di carica della batteria del dispositivo, oltre che della temperatura dell'ambiente.
- Temperatura di funzionamento del caricabatteria: da 0°C a 40°C.
- Scollega il caricabatteria dalla fonte di alimentazione quando non lo utilizzi.
- Per pulire il caricabatteria, scollegalo dalla fonte di alimentazione e strofinalo con un panno asciutto.

## **AVVERTENZE:**

- Elimina il prodotto se è danneggiato.
- Ricarica solo i dispositivi certificati Qi.
- Il prodotto deve essere utilizzato solo in ambienti interni.
- Non immergere mai il caricabatteria nell'acqua o in altri liquidi.
- Non utilizzare mai un cavo USB o un adattatore danneggiato o difettoso, perché potrebbe danneggiare il caricabatteria o il tuo dispositivo.
- È necessaria la supervisione di un adulto per assicurarsi che i bambini non giochino con il caricabatteria.
- La presa di corrente deve essere situata in prossimità del prodotto e deve essere facilmente accessibile.

## **SPECIFICHE TECNICHE**

**Tipo:** E2130, E2311-C, E2311-S

**Ingresso:** 5.0V DC, 2.0A USB tipo C

**Solo per interni**

**Frequenza operativa:** 112 kHz - 148 kHz

**Potenza in uscita:** 33 dB $\mu$ A/m a 3m

**Produttore:** IKEA of Sweden AB

**Indirizzo:** Box 702, SE-343 81 Älmhult, SVEZIA





Il simbolo "Qi" è il marchio registrato di Wireless Power Consortium.

### **INFORMAZIONI SULL'ESPOSIZIONE A RF**

In base alle normative relative all'esposizione alle radiofrequenze (RF), durante il normale funzionamento l'utente deve mantenere una distanza di almeno 10 cm dall'apparecchio.



Il simbolo del cassonetto barrato indica che il prodotto non può essere eliminato con i comuni rifiuti domestici. Il prodotto dev'essere riciclato nel rispetto delle norme ambientali locali per lo smaltimento dei rifiuti. Separando un prodotto contrassegnato da questo simbolo dai rifiuti domestici, aiuterai a ridurre il volume dei rifiuti destinati agli inceneritori o alle discariche, minimizzando così qualsiasi possibile impatto negativo sulla salute umana e sull'ambiente. Per saperne di più, contatta il negozio IKEA più vicino a te.





