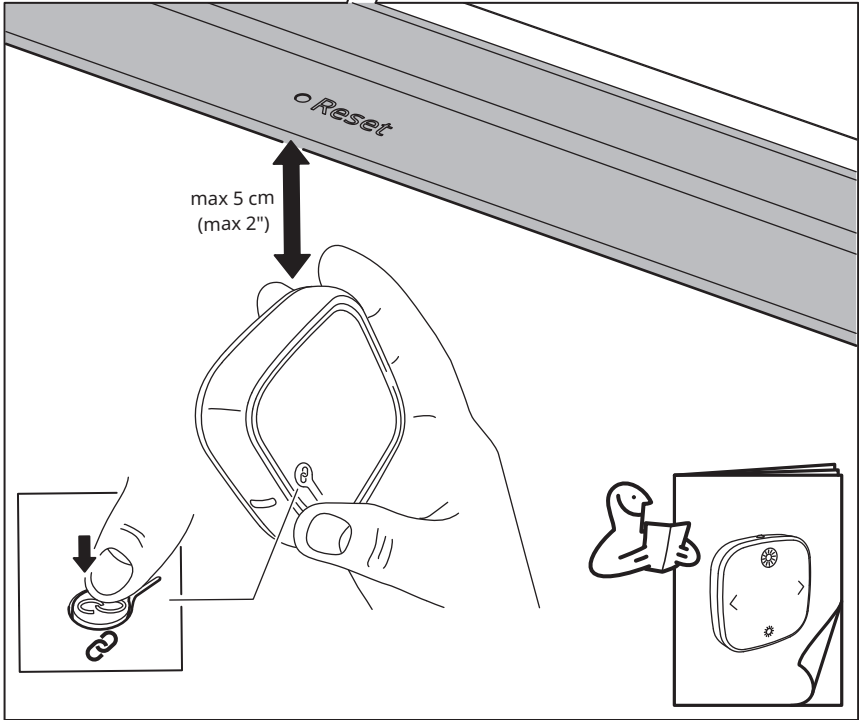
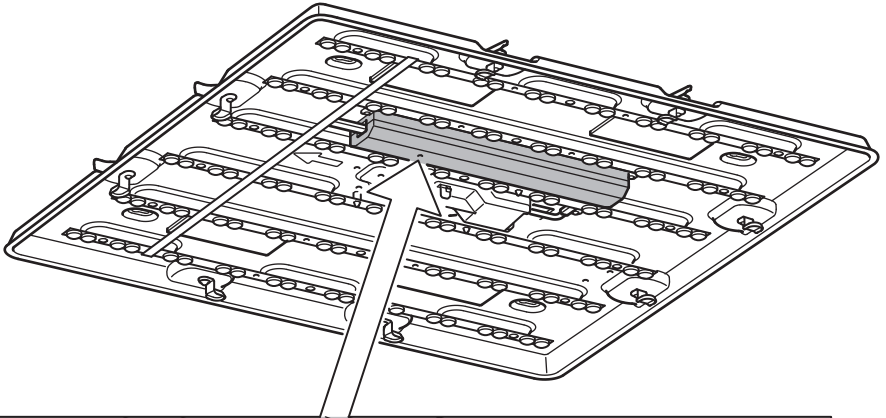


JETSTRÖM



Design and Quality
IKEA of Sweden



English	4	Latviešu	19
Deutsch	5	Lietuvių	20
Français	6	Portugues	21
Nederlands	7	Româna	22
Dansk	8	Slovensky	23
Íslenska	9	Български	24
Norsk	10	Hrvatski	25
Suomi	11	Ελληνικά	26
Svenska	12	Русский	27
Česky	13	Українська	28
Español	14	Srpski	29
Italiano	15	Slovenščina	30
Magyar	16	Türkçe	31
Polski	17	عربي	32
Eesti	18		

English

Getting started

Connect your product to the mains or plug the power cable into the wall socket.

Before you can use your light source you'll need to pair it with a steering device.

1. Make sure that your light source is installed and the main power switch is turned on.
2. Hold the steering device close to the light source you want to add (no more than 5 cm away).
3. Press and hold the pairing button for at least 10 seconds. A red light will shine steadily on the steering device. Your light source will begin to dim and finally flash one time to indicate that it has been successfully paired.

Up to 10 light sources can be paired with 1 steering device. Make sure to pair them one at a time. If the light sources are close to each other, disconnect those that have already been paired from the main power switch.

The colour temperature can be switched between 2200K (warm glow), 2700K (warm white) and 4000K (cool white).



If you have the TRÅDFRI gateway or DIRIGERA hub

Go to App Store or Google Play and download the IKEA Home smart app. The app will take you through the process of installing your product and other devices.

CAUTION:

DO NOT USE WITH STANDARD DIMMERS. This light source will not operate properly when connected to a standard (incandescent) dimmer or dimming control. Only controllable by IKEA Smart lighting products.

How to factory reset your product

If the product does not respond or if you want to un-pair the product from a steering device you might have to make a factory reset. The product is forced to factory reset by carefully inserting a paper clip end or similar in the small hole (marked RESET) and apply a slight pressure.

IMPORTANT!

- For indoor use only.
- Do not leave the product in direct sunlight or near any heat source, as it may overheat.
- The declared radio range between the unit and the steering device is measured in open air.
- Different building materials and placement of the units can affect the wireless connectivity range.

Care Instructions

Wipe clean with a damp cloth. Never use abrasive cleaners or chemical solvents as this can damage the product.

Save these instructions for future use.

Technical data:

Type: L2207 JETSTRÖM

Input: 220-240 VAC, 50-60 Hz, 38 W

Max lumen output: 4600 lm

Radio range: 10 m in open air.

Operating frequency: 2405-2480 MHz

Output power (EIRP): max 9 dBm

Manufacturer: IKEA of Sweden AB

(commercial registration number: 556074-7551)

Address: Box 702, SE-343 81 Älmhult, SWEDEN



The crossed-out wheeled bin symbol indicates that the item should be disposed of separately from household waste. The item should be handed in for recycling in accordance with local environmental regulations for waste disposal. By separating a marked item from household waste, you will help reduce the volume of waste sent to incinerators or land-fill and minimize any potential negative impact on human health and the environment. For more information, please contact your IKEA store.

Deutsch

Erste Schritte:

Das Produkt an das Stromnetz anschließen oder das Netzkabel in die Wandsteckdose stecken.

Bevor das Leuchtmittel verwendet werden kann, muss es mit einer Fernbedienung gekoppelt werden.

1. Sicherstellen, dass das Leuchtmittel installiert ist und dass der Hauptnetzschalter eingeschaltet ist.
2. Die Fernbedienung nahe an das Leuchtmittel halten, das zugeordnet werden soll (nicht weiter als 5 cm entfernt).
3. Die Zuordnungstaste drücken und mindestens 10 Sekunden lang gedrückt halten. Auf der Fernbedienung leuchtet ein rotes Signal auf. Das Leuchtmittel beginnt zu dimmen und blinkt einmal auf, um die erfolgreiche Zuordnung anzuzeigen.

Einer Fernbedienung können bis zu 10 Leuchtmittel zugeordnet werden. Darauf achten, dass ein Leuchtmittel nach dem anderen zugeordnet wird. Wenn mehrere Leuchtmittel nahe beieinander liegen, bitte die bereits zugeordneten von der Stromversorgung trennen.

Es kann zwischen 2200 Kelvin (warmes Tageslicht), 2700 Kelvin (Warmweiß) und 4000 Kelvin (Kaltweiß) gewechselt werden.



Ist das TRÄDFRI Gateway oder das Dirigera Hub vorhanden,

kann die IKEA Home smart App aus dem App Store oder Google PlayStore heruntergeladen werden. Die App leitet durch den gesamten Ablauf beim Installieren des Produkts und anderer Geräte.

WARNHINWEIS:

NICHT MIT FEST INSTALLIERTEM DIMMER BENUTZEN. Dieses Leuchtmittel wird nicht ordnungsgemäß funktionieren, wenn es mit einem fest installierten Dimmer oder einer Dimmer-Fernbedienung betrieben wird. Wird mit IKEA Home smart Beleuchtungsprodukten gesteuert.

Das Produkt auf Werkseinstellungen zurücksetzen

Wenn das Produkt nicht reagiert oder wenn es von einem Steuergerät getrennt werden soll, kann ein Zurücksetzen auf die Werkseinstellung erforderlich werden. Dies wird erreicht, indem du vorsichtig eine Nadel oder das Ende einer Büroklammer in die Stiftöffnung (mit RESET markiert) am Produkt setzt und leicht drückst.

WICHTIG!

- Nur für den Gebrauch im Haus geeignet.
- Das Produkt keiner direkten Sonnenbestrahlung oder anderen Wärmequellen aussetzen; dies kann zu Überhitzung führen.
- Die angenehme Distanz zwischen dem Produkt und dem Empfänger wird in Freifeldmessung ermittelt.
- Unterschiedliche Gebäudematerialien und die Positionierung der Geräte können Auswirkungen auf die Qualität der Funkreichweite haben.

Care Instructions

Mit einem feuchten Tuch reinigen. Keine scharfen Reinigungsmittel oder chemische Lösungsmittel benutzen; diese können das Produkt beschädigen.

Diese Anleitung für künftigen Gebrauch aufheben.

Technische Daten:

Typ: L2207 JETSTRÖM

Eingang: 220-240 VAC, 50-60 Hz, 38 W

Max. Lumenleistung: 4600 lm

Reichweite: 10 m (Freifeldmessung)

Betriebsfrequenz: 2405-2480 Mhz

Ausgang (EIRP): Max. 9 dBm

Hersteller: IKEA of Sweden

(Handelsregisternummer: 556074-7551)

Adresse: Box 702, SE-343 81 Älmhult/Schweden



Das Symbol mit der durchgestrichenen Abfalltonne bedeutet, dass das Produkt getrennt vom Haushaltsabfall entsorgt werden muss. Das Produkt muss gem. der örtlichen Entsorgungsvorschriften der Wiederverwertung zugeführt werden. Durch separate Entsorgung des Produkts trägst du zur Minderung des Verbrennungs- oder Deponieabfalls bei und reduzierst eventuelle negative Einwirkungen auf die menschliche Gesundheit und die Umwelt. Weitere Informationen im IKEA Einrichtungshaus.

Français

Installation

Raccordez le produit au réseau électrique ou branchez le câble d'alimentation à une prise électrique murale.

Avant d'utiliser votre source lumineuse, elle doit être couplée avec un dispositif de commande.

1. S'assurer que la source lumineuse est installée et allumée.
2. Maintenir le dispositif de commande à proximité (pas plus de 5 cm) de la source lumineuse à ajouter.
3. Appuyer sur le bouton de couplage et le maintenir enfoncé au moins 10 secondes. Un voyant à LED rouge s'allume de manière continue sur le dispositif de commande. La source lumineuse baissera en intensité et clignotera une fois pour indiquer que le couplage est réussi.

Il est possible de coupler jusqu'à 10 sources lumineuses à 1 dispositif de commande. Veiller à les coupler l'une après l'autre. Si les sources lumineuses sont proches les unes des autres, débrancher de l'alimentation générale celles qui ont déjà été couplées.

La couleur de la lumière varie entre 2 200 Kelvin (rougeâtre), 2 700 Kelvin (blanc chaud) et 4 000 Kelvin (blanc froid).



Si vous possédez une passerelle TRÅDFRI ou DIRGERA :

rendez-vous sur Google Play ou l'App Store et téléchargez l'application IKEA Home smart. Suivez les différentes étapes indiquées pour installer le produit et d'autres appareils.

ATTENTION :

NE PAS UTILISER AVEC DES VARIATEURS D'INTENSITÉ STANDARD. Cette source lumineuse ne peut pas fonctionner correctement si elle est connectée à un variateur d'intensité standard (à incandescence). Ne fonctionne qu'avec les éclairages connectés de IKEA.

Rétablir les paramètres d'usine du produit

Si le produit ne répond pas et que vous souhaitez le déconnecter du dispositif de commande, il vous faudra peut-être le réinitialiser. Pour ce faire, introduisez attentivement un trombone ou un objet semblable dans le petit trou (marqué RESET) et appuyez légèrement.

Important !

- Pour une utilisation à l'intérieur uniquement.
- Maintenez le produit à l'abri des rayons du soleil, des flammes nues et de toute source de chaleur pour éviter le risque de surchauffe.
- La portée enregistrée entre l'unité et le dispositif de commande a été mesurée en champ libre.
- La portée de connexion varie en fonction des matériaux du bâtiment et de l'emplacement du dispositif à l'intérieur du bâtiment.

Care Instructions

Nettoyer à l'aide d'un chiffon humide.

Ne jamais utiliser de nettoyeurs abrasifs ou de solvants chimiques au risque d'abîmer le produit.

Conservé ces instructions pour un usage futur.

Caractéristiques techniques :

Type : L2207 JETSTRÖM

Entrée : 220-240 VAC, 50-60 Hz, 38 W

Flux lumineux max. : 4600 lm

Portée : 10 m en champ libre.

Fréquence de fonctionnement : 2405-2480 Mhz

Puissance de sortie : max. 9 dBm

Fabricant : IKEA of Sweden AB

(numéro d'immatriculation : 556074-7551)

Adresse: Box 702, SE-343 81 Älmhult, SUÈDE



Le pictogramme de la poubelle barrée indique que le produit doit faire l'objet d'un tri. Il doit être recyclé conformément à la réglementation environnementale locale en matière de déchets. En triant les produits portant ce pictogramme, vous contribuez à réduire le volume des déchets incinérés ou enfouis, et à diminuer tout impact négatif sur la santé humaine et l'environnement. Pour plus d'information, merci de contacter votre magasin IKEA.

Nederlands

Aan de slag

Sluit het product aan op het lichtnet of steek de stekker het in het stopcontact.

Voordat je je lichtbron kan gaan gebruiken, moet deze aan een stuur eenheid worden gekoppeld.

1. Zorg dat je lichtbron is geïnstalleerd en de hoofdschakelaar aan staat.
2. Houd de draadloze dimmer dichtbij de lichtbron die je wilt toevoegen (niet meer dan 5 cm verwijderd).
3. Druk op de koppelknop en houd deze ten minste 10 seconden ingedrukt. Op de stuur eenheid zal een rood lampje gaan branden. Je lichtbron zal gaan dimmen en uiteindelijk één keer knipperen om aan te geven dat de koppeling geslaagd is.

Je kan tot 10 lichtbronnen aan 1 stuur eenheid koppelen. Zorg dat je de lichtbronnen één voor één koppelt. Mochten de lichtbronnen te dicht bij elkaar staan/hangen, maak degene die al gekoppeld zijn dan los van de hoofdschakelaar.

De kleurtemperatuur kan wisselen tussen 2200K (warm schijnsel), 2700K (warmwit) en 4000K (koud wit).



Als je de TRÅDFRI verbindingshub of DIRIGERA hub hebt

Ga naar de App store of Google Play en download de app IKEA Home smart. De app leidt je door het installatieproces van de hub en andere apparaten.

LET OP!

NIET GEBRUIKEN MET EEN STANDAARDDIMMER. Deze lichtbron werkt niet goed als deze wordt gekoppeld aan een dimmer of afstandsbediening voor dimmer bedoeld voor een standaardgloeilamp. Kan uitsluitend worden gestuurd met verlichtingsproducten uit de IKEA Smart serie.

Het product resetten naar de fabrieksinstellingen

Als een product niet reageert of als je een product wil ontkoppelen van een besturing, is mogelijk een reset naar de fabrieksinstellingen nodig. Je kan het product resetten naar de fabrieksinstellingen door zorgvuldig het uiteinde van een paperclip of iets dergelijks in het kleine gaatje (aangeduid met RESET) te steken en licht te drukken.

BELANGRIJK

- Uitsluitend voor gebruik binnenshuis.
- Laat het product niet in direct zonlicht of in de buurt van een warmtebron liggen, omdat deze oververhit kan raken.
- Het opgegeven draadloze bereik tussen de unit en de besturing is gemeten in open ruimte.
- Verschillende bouwmaterialen en plaatsing van de units kunnen het bereik van de draadloze verbinding beïnvloeden.

Care Instructions

Reinigen met een vochtig doekje.

Gebruik geen schurende schoonmaakmiddelen of chemische oplosmiddelen omdat dit het product kan beschadigen.

Bewaar deze aanwijzingen voor toekomstig gebruik.

Technische gegevens:

Type: L2207 JETSTRÖM

Input: 220-240 VAC, 50-60 Hz, 38 W

Max. lumen-uitvoer: 4600 lm

Radiobereik: 10 m in de open lucht.

Frequentiegebied: 2405–2480 Mhz

Uitvoer: max. 9 dBm

Fabrikant: IKEA of Sweden AB

(handelsregisternummer: 556074-7551)

Adres: Postbus 702, SE-34381 Älmhult, Zweden



Het symbool met de doorgestreepte vuilnisbak op wieljes geeft aan dat het product gescheiden van het huishoudelijk afval moet worden aangeboden. Het product moet worden ingeleverd voor recycling in overeenstemming met de plaatselijke milieuvorschriften voor afvalverwerking.

Breng het naar de plaatselijke milieustraat of het dichtstbijzijnde IKEA woonwarenhuis. Door producten met dit symbool te scheiden van het huishoudelijk afval, help je de hoeveelheid afval naar verbrandingsovens of stortplaatsen te verminderen en eventuele negatieve invloeden op de volksgezondheid en het milieu te minimaliseren. Voor meer informatie neem contact op met IKEA.

Dansk

Kom godt i gang

Tilslut produktet til lysnettet, eller sæt strømkablet i vægstikket.

Før du kan bruge lampen, skal den parres med en fjernbetjening.

1. Sørg for, at lampen er installeret, og at der er tændt for hovedkontakten.
2. Hold fjernbetjeningen tæt på den lampe, du vil tilføje (maks. 5 cm).
3. Tryk på parring-knappen, og hold den nede i mindst 10 sekunder. En rød lampe lyser konstant på fjernbetjeningen. Lampen dæmpes og blinker 1 gang som tegn på, at den er blevet parret med fjernbetjeningen.

Der kan kobles op til 10 lamper til 1 fjernbetjening. Sørg for at tilkoble dem én ad gangen. Hvis lamperne er placeret tæt ved hinanden, skal du tage stikket ud af stikkontakten for dem, der allerede er tilkoblet.

Farvetemperaturen kan ændres mellem 2200 Kelvin (varm glød), 2700 Kelvin (varm hvid) og 4000 Kelvin (kølig hvid).



Hvis du har TRÅDFRI gateway eller DIRIGERA hub

Gå ind i App Store eller Google Play, og download IKEA Home Smart appen. Appen fører dig igennem processen med at installere dit produkt og andre enheder.

ADVARSEL!

MÅ IKKE BRUGES SAMMEN MED STANDARDLYSDÆMPERE. Lyskilden fungerer ikke korrekt, når den er tilsluttet en standardlysdæmper (til glødepærer) eller -lysdæmperkontakt. Kan kun bruges med produkter fra smartbelysning fra IKEA sortimentet.

Nulstil produktet til fabriksindstillinger

Hvis produktet ikke reagerer, eller hvis du vil koble produktet fra en styreenhed, er det måske nødvendigt at nulstille til fabriksindstillingerne. Produktet bliver tvunget til at nulstille til fabriksindstillinger ved at føre enden af en papirclips eller lignende ind i det lille hul (mærket RESET) og trykke let.

VIGTIGT!

- Kun til indendørs brug.
- Produktet må ikke efterlades i direkte sollys eller i nærheden af en varmekilde, da det kan medføre overophedning.
- Rækkevidden mellem enheden og styreenheden måles i fri luft.
- Forskellige byggematerialer og placering af enheden kan påvirke rækkevidden af den trådløse forbindelse.

Care Instructions

Tørres af med en fugtig klud. Brug aldrig slibende rengøringsmidler eller kemiske opløsningsmidler, da det kan beskadige produktet.

Gem anvisningerne til senere brug.

Tekniske data:

Type: L2207 JETSTRÖM

Indgangseffekt: 220-240 VAC, 50-60 Hz, 38 W

Maks. lysstyrke: 4600 lm

Rækkevidde: 10 m i fri luft.

Driftsfrekvens: 2405-2480 MHz

Udgangseffekt: maks 9 dBm

Producent: IKEA of Sweden AB

(CVR-nummer: 556074-7551)

Adresse: Box 702, SE-343 81 Älmhult, SVERIGE



Symbolet med den overkrydsede affaldsspand på hjul angiver, at produktet skal bortskaffes adskilt fra husholdningsaffald. Produktet skal indleveres til genbrug i henhold til den lokale miljølovgivning for bortskaffelse af affald. Ved at adskille produktet fra husholdningsaffald hjælper du med at reducere den mængde affald, der sendes til forbrænding eller på lossepladsen, og minimerer eventuelle negative indvirkninger på menneskers sundhed og miljøet. Kontakt det nærmeste IKEA varehus for at få flere oplysninger.

Uppsetning

Tengdu vöruna við innstungu.

Áður en þú notar ljósið þarf að para það við stjórnþækið.

1. Gakktu úr skugga um að ljósið sé tengt og að kveikt sé á aðalrofanum.
2. Haltu stjórnþækinu nálægt ljósinu sem þú vilt bæta við (ekki meira en í fimm cm fjarlægð).
3. Ýttu á og haltu pörunarhnappnum inni í a.m.k. tíu sekúndur. Rautt ljós mun lýsa stöðugt á stjórnþækinu. Ljósið mun dofna og blikka einu sinni til að gefa til kynna að pörunin hafi heppnast.

Hægt er að para allt að tíu ljós við eitt stjórnþæki. Aðeins er hægt að para eitt ljós í einu. Ef ljósin eru nálægt hvort öðru, aftengið þá þau sem hafa nú þegar verið pöruð frá aðalrofanum.

Hægt er að skipta á milli ljóslita 2200K (hlýr bjarmi), 2700K (hlý hvítt) og 4000K (kald hvítt).



Ef þú ert með TRÁDFRI hátt eða DIRIGERA stjórnstöð

Farðu í App Store eða Google Play og sæktu IKEA Home smart appið. Appið leiðbeinir þér við að setja á upp vöruna og annann búnað.

VARÚÐ:

EKKI NOTA MEÐ VENJULEGUM LJÓSDEYFI. Ljósið virkar ekki eðlilega þegar hún er tengd við venjulegan (glóperu) ljósdeyfi eða -stýringu. Virkar aðeins með IKEA Smart ljósastýringum.

Endurstilla vöru

Ef varan svarar ekki eða ef þú vilt aftengja hana frá stýribúnaðinum gætir þú þurft að endurstilla grunnstillingarnar. Til að endurstilla grunnstillingar vöru, settu bréfaflemmu eða eitthvað svipað varlega í litla gatið (RESET).

MIKILVÆGT!

- Aðeins til nota innandyrna.
- Ekki skilja vöruna eftir þar sem hún kemst í snertingu við beint sólarljós eða nálægt hitagjöfum, þar sem hún gæti ofhitnað.
- Drægi á milli vörunnar og stýribúnaðar er mælt fyrir opin svæði.
- Mismunandi byggingarefni og staðsetning tækja geta haft áhrif á drægi þráðlausrar tengingar.

Care Instructions

Þrífðu með rökum klút. Aldrei nota slípefni eða leysiefni þar sem slíkt getur skemmt vöruna.

Geymdu leiðbeiningarnar.

Tæknilegar upplýsingar:

Tegund: L2207 JETSTRÖM

Inntak: 220-240 VAC, 50-60 Hz, 38 W

Hámarksúlumenúttak: 4600lm

Drægni: 10 m á opnu svæði.

Vinnslutíðni: 2405-2480Mhz

Útgangsafl: hámark 9 dBm

Framleiðandi: IKEA of Sweden AB

(skráningarnúmer verslunar: 556074-7551)

Heimilisfang:

Box 702, SE-343 81 Älmhult, SWEDEN



Táknið með mynd af ruslatunnu með krossi yfir þýðir að ekki má farga vörunni með venjulegu heimilissorpi. Vörunni þarf að skila í endurvinnslu eins og lög gera ráð fyrir á hverjum stað fyrir sig. Með því að henda slíkum vörum ekki með venjulegu heimilissorpi hjálpar þú til við að draga úr því magni af úrgangi sem þarf að brenna eða nota sem landfyllingu og lágmarkar möguleg neikvæð áhrif á heilsu fólks og umhverfið. Þú færð nánari upplýsingar í IKEA versluninni.

Norsk

Kom i gang

Koble produktet til strømmettet eller sett støpselet i stikkkontakten på veggen.

Før du kan bruke lyskilden må du pare den med en styringsenhet.

1. Sørg for at lyskilden er montert i lampen og lysbryteren er slått på.
2. Hold styringsenheten nær lyskilden du vil legge til (maks 5 cm unna).
3. Press og hold inne parkoblingsknappen i minst 10 sekunder. Det skal lyse et rødt lys på styringsenheten. Lyset begynner å dempes og så blinker det én gang for å vise at koblingen var vellykket.

Du kan parkoble opptil 10 lyskilder med samme styringsenhet. Sørg for å pare én av gangen. Hvis lyskildene står tett sammen, kan du slå av strømmen på de som allerede er parkoblet.

Fargetemperaturen kan skiftes mellom 2200 K (varm glød), 2700 K (varmhvit) og 4000 K (kaldhvit).



Hvis du har TRÅDFRI gateway eller DIRIGERA hub

Gå til App store eller Google Play og last ned IKEA Home smart-appen. Appen vil lede deg gjennom prosessen med å installere produktet og andre enheter.

ADVARSEL:

MÅ IKKE BRUKES MED STANDARD DIMMERE. Denne lyskilden fungerer ikke som den skal om den kobles til en standard dimmer eller fjernkontroll for dimmer beregnet for glødepærer. Kan kun kontrolleres med IKEA Smart-lysprodukter.

Slik tilbakestillers du produktet

Hvis produktet ikke reagerer, eller hvis du ønsker å koble produktet fra en styreenhet, må du kanskje utføre en tilbakestilling til fabrikkinnstillingene. Produktet tilbakestilles til fabrikkinnstillingene ved at enden på en binders eller lignende forsiktig settes inn i det lille hullet (merket RESET) og presses lett inn.

VIKTIG!

- Kun for innendørs bruk.
- Ikke sett produktet i direkte sollys eller i nærheten av varmekilder, fordi det kan overopphetes.
- Den angitte radiorekkevidden mellom enheten og styreenheten måles i åpent rom.
- Ulike byggematerialer og plassering av enhetene kan påvirke rekkevidden for trådløs tilkobling.

Care Instructions

Tørk ren med en fuktig klut. Bruk aldri rengjøringsmiddel med slipende effekt eller kjemisk løsemiddel, det kan skade produktet.

Spar på disse instruksene for fremtidig bruk.

Tekniske data:

Type: L2207 JETSTRÖM

Input: 220-240 VAC, 50-60 Hz, 38 W

Maks lumen output: 4600 lm

Radiorekkevidde: 10 m i fri sikt.

Driftsfrekvens: 2405–2480 MHz

Effekt: maks 9 dBm

Produsent: IKEA of Sweden AB

(organisasjonsnummer: 556074-7551)

Adresse: Box 702, SE-343 81 Älmhult, SWEDEN



Symbolet viser en søppeldunk med et kryss over. Dette betyr at produktet ikke skal kastes i søpla, men holdes atskilt fra husholdningsavfallet. Produktet skal leveres til resirkulering i henhold til lokale ordninger for kildesortering. Informasjon om løsningen i din kommune finner du på www.sortere.no. Ved å holde produktet atskilt fra ordinært husholdningsavfall, hjelper du med å unngå potensiell negativ virkning på menneskers helse og miljøet. For mer informasjon, vennligst kontakt nærmeste IKEA-varehus.

Suomi

Aloittaminen

Kytke tuote verkkovirtaan tai kytke virtajohto pistorasiaan.

Valonlähteet tulee yhdistää ohjauslaitteeseen ennen niiden käyttöä.

1. Varmista, että valonlähde on oikein asennettu ja päävirta on kytketty päälle.
2. Pidä ohjauslaitetta lähellä valonlähdetä (enintään 5 cm:n päässä).
3. Paina yhdistysnappia vähintään 10 sekunnin ajan. Ohjauslaitteessa tulisi palaa punainen valo. Valonlähde himmenee ja välähtää kerran, kun yhdistäminen on suoritettu onnistuneesti.

Yhteen ohjauslaitteeseen voi kytkeä enintään 10 valonlähdetä. Varmista, että yhdistät jokaisen valonlähteen ohjauslaitteeseen yksitellen. Jos valonlähteet sijaitsevat lähellä toisiaan, kytke virta pois niistä, jotka olet jo yhdistänyt ohjauslaitteeseen.

Valon värisävyä voidaan vaihtaa seuraaviksi: 2200 K (lämmin hehku), 2700 K (lämmin valkoinen) ja 4000 K (viileä valkoinen).



Jos käytössä on TRÅDFRI-gateway tai DIRIGERA-keskitin

Mene App Storeen tai Google Playhin ja lataa IKEA Home smart -sovellus.

Sovellus opastaa tuotteen ja muiden laitteiden asennuksessa.

VAROITUS:

TUOTETTA EI SAA KÄYTTÄÄ PERUSHIMMENTIMIEN KANSSA. Tämä valonlähde ei toimi kunnolla, mikäli se kytketään normaaliin himmentimeen (hehkulampuille) tai himmentimen ohjauslaitteeseen. Voidaan säädellä vain IKEA-älyvalaistustuotteilla.

Tuotteen oletusasetusten palauttaminen

Jos tuote ei vastaa tai haluat purkaa tuotteen ja etäohjauslaitteen pariliitännän, oletusasetusten palauttaminen voi olla tarpeen. Oletusasetukset palautetaan painamalla esimerkiksi paperiliittimellä varovasti pientä palautusaukkoa (merkitty sanalla RESET).

TÄRKEÄÄ!

- Vain sisäkäyttöön.
- Älä jätä tuotetta suoraan auringonvaloon tai lämmönlähteen lähelle, sillä se voi ylikuumentua.
- Ilmoitettu toiminta-alue yksikön ja ohjauslaitteen välillä on mitattu avoimessa tilassa.
- Erilaiset rakennusmateriaalit ja yksiköiden sijoituspaikka voivat vaikuttaa toiminta-alueeseen.

Care Instructions

Pyyhi puhtaaksi kostealla liinalla. Älä koskaan käytä hankausaineita tai kemikaaleja, sillä ne voivat vahingoittaa tuotetta.

Säilytä nämä ohjeet tulevaa käyttöä varten.

Tekniset tiedot:

Tyyppi: L2207 JETSTRÖM

Tulo: 220-240 VAC, 50-60 Hz, 38 W

Valoteho enintään: 4600 lm

Toiminta-alue: 10 m esteettömässä tilassa.

Käyttötaajuus: 2405-2480 Mhz

Lähtöteho: enint. 9 dBm

Valmistaja: IKEA of Sweden AB

(yritystunnus: 556074-7551)

Osoite: PL 702, SE-343 81 Älmhult, SWEDEN



Rastitettu jäteastiasymboli ilmaisee, että tuotetta ei saa hävittää kotitalousjätteen joukossa. Kun hävität tuotteen, vie se asianmukaiseen keräys- tai kierrätyspisteeseen. Huolehtimalla tällä merkillä varustetun laitteen asianmukaisesti kierrätykseen vähennät kaatopaikalle päätyvän jätteen määrää ja mahdollisia ympäristölle ja terveydelle aiheutuvia haittoja. Lisätietoja lähimmästä IKEA-tavaratalosta.

Komma igång

Anslut din produkt till elnätet eller anslut strömkabeln till vägguttaget.

Innan du kan börja använda din ljuskälla måste den parkopplas med en styrenhet.

1. Se till att ljuskällan har installerats och att huvudströmbrytaren är påslagen.
2. Håll styrenheten nära den ljuskälla som du vill lägga till (avståndet får vara högst 5 cm).
3. Tryck på och håll in parkopplingsknappen i minst 10 sekunder. En röd lampa lyser med fast sken på styrenheten. Din ljuskälla dimras och blinkar till en gång för att indikera att parkopplingen lyckades.

Det går att parkoppla upp till 10 ljuskällor med 1 styrenhet. Se till att du parkopplar en ljuskälla i taget. Om ljuskällorna befinner sig för nära varandra, koppla från de som redan har parkopplats från huvudströmbrytaren.

Färgtemperaturen kan växlas mellan 2200K (varmt sken), 2700K (varmvit) och 4000K (kall vit).



Om du använder gatewayen TRÅDFRI eller hubben DIRIGERA

Gå till App Store eller Google Play och ladda ner appen IKEA Home smart. Appen tar dig igenom processen att installera din produkt och andra enheter.

WARNING:

ANVÄND INTE MED STANDARDDIMMER. Denna ljuskälla fungerar inte korrekt om den ansluts till en dimmer eller fjärrkontroll för dimmerstyrning avsedd för standardljuskälla (glödlampa). Kan endast styras med produkter inom IKEA Smart belysning.

Så fabriksåterställer du din produkt

Om produkten inte svarar eller om du vill koppla bort den från en styrenhet kan du behöva göra en fabriksåterställning. Produkten fabriksåterställs genom att du försiktigt sätter in änden på ett gem eller liknande i det lilla hålet (märkt RESET) och trycker lätt.

VIKTIGT!

- Endast för inomhusbruk.
- Placera inte produkten i direkt solljus eller i närheten av någon värmekälla, eftersom den kan överhettas.
- Den angivna räckvidden mellan produkten och styrenheten mäts i fri luft.
- Olika byggmaterial och placering av enheterna kan påverka den trådlösa räckvidden.

Care Instructions

Rengör med fuktig trasa. Använd aldrig rengöringsmedel med slipande effekt eller kemiskt lösningsmedel eftersom det kan skada produkten.

Spara de här anvisningarna för framtida bruk.

Tekniska data:

Typ: L2207 JETSTRÖM

Ingång: 220-240 VAC, 50-60 Hz, 38 W

Max lumeneffekt: 4600 lm

Räckvidd: 10 m i fri luft.

Frekvensområde: 2405-2480 MHz

Uteffekt: max 9 dBm

Tillverkare: IKEA of Sweden AB

(Organisationsnummer: 556074-7551)

Adress: Box 702, 343 81 Älmhult, SVERIGE



Symbolen med den överkorsade soptunnan betyder att produkten ska kasseras separat från hushållsavfall. Produkten ska lämnas in för återvinning enligt lokala regler för avfallshantering. Genom att kassera en märkt produkt separat från hushållsavfallet bidrar du till att reducera mängden avfall som skickas till förbränning eller deponi och minimerar varje potentiell negativ påverkan på mänsklig hälsa och miljön. För mer information, vänligen kontakta ditt IKEA varuhus.

Začínáme

Připojte svůj výrobek k elektrické síti nebo zapojte napájecí kabel do zásuvky ve dle.

Předtím, než budete moct světelný zdroj používat, je třeba, abyste jej propojili s řídicí jednotkou.

1. Ujistěte se, že světelný zdroj je nainstalován, a že je zapnutý hlavní spínač.
2. Řídicí jednotku přidržte poblíž světelného zdroje, který chcete přidat (max. 5 cm daleko).
3. Stiskněte a přidržte propojovací tlačítko po dobu nejméně 10 sekund. Rozsvítí se červená kontrolka. Světelný zdroj se začne stmívat a nakonec jednou blikne. To je známka, že propojení bylo úspěšně dokončeno.

S 1 řídicí jednotkou můžete spojit až 10 světelných zdrojů. Propojení světelných zdrojů s řídicí jednotkou provádějte vždy ve stejný čas. Pokud jsou světelné zdroje blízko u sebe, odpojte z hlavní řídicí jednotky ty, co už byly předtím propojeny s jinou řídicí jednotkou.

Barvu světla můžete přepínat mezi 2200 K (hřejivý svit), 2700 K (teplá bílá) a 4000 K (studená bílá).



Pokud máte bránu TRÅDFRI nebo rozbočovač DIRIGERA

Jděte do App Store nebo Google Play a stáhněte si aplikaci IKEA Home smart.

Aplikace vás provede procesem instalace vašeho výrobku a dalších zařízení.

POZOR:

NEPOUŽÍVEJTE KLASICKÉ STMÍVAČE. Pokud je tato žárovka spojená se stmívačem nebo ovládáním stmívání pro klasické žárovky, nebude správně fungovat. Lze ovládat pouze pomocí výrobků ze série Chytré osvětlení IKEA.

Jak obnovit tovární nastavení výrobku

Pokud výrobek nereaguje nebo pokud chcete zrušit párování výrobku s ovládacím zařízením, možná budete muset provést resetování do továrního nastavení. Tovární nastavení ovladače obnovíte opatrným vložením konce spony na papír nebo podobného předmětu do malého otvoru (označeného RESET) a mírným zatlačením.

DŮLEŽITÉ!

- Pouze k vnitřnímu použití.
- Nenechávejte výrobek na přímém slunci nebo v blízkosti zdrojů tepla, protože by se mohl přehřát.
- Deklarovaný rádiový dosah mezi jednotkou a ovládacím zařízením se měří pod širým nebem. Dosah připojení ovlivňují i různé stavební materiály a rozmístění zařízení v prostoru.

Care Instructions

Otírejte navlhčeným hadříkem. Nikdy nepoužívejte hrubé čisticí prostředky ani chemická rozpouštědla. Mohly by výrobek poškodit.

Tyto instrukce si uschovejte pro budoucí použití.

Technické údaje:

Typ: L2207 JETSTRÖM

Napětí: 220-240 VAC, 50-60 Hz, 38 W

Maximální světelný tok: 4600 lm

Dosah rádia: 10 m pod širým nebem.

Provozní frekvence: 2405–2480 Mhz

Výstupní výkon: max. 9 dBm.

Výrobce: IKEA of Sweden AB

(komerční registrační značka: 556074-7551)

Adresa: Box 702, SE-343 81 Älmhult, ŠVÉDSKO



Symbol přeškrtnutého kontejneru označuje, že tento výrobek musí být likvidován odděleně od běžného domácího odpadu. Výrobek by měl být odevzdán k recyklaci v souladu s místními předpisy pro nakládání s odpadem. Oddělením označeného výrobku z komunálního odpadu, pomůžete snížit objem odpadů posílaných do spaloven nebo na skládku a minimalizovat případný negativní dopad na lidské zdraví a životní prostředí. Pro více informací, prosím, kontaktujte obchodní dům IKEA.

Primeros pasos

Conecta el producto a la red eléctrica o enchufa el cable de alimentación a la toma de pared.

Antes de usar la luz, deberás sincronizarla con un dispositivo de control.

1. Asegúrate de que la luz esté instalada y de que el interruptor principal esté encendido.
2. Pon el dispositivo de control cerca de la luz que quieras añadir (a menos de 5 cm).
3. Mantén presionado el botón de sincronización durante al menos 10 segundos. Se encenderá una luz roja en el dispositivo de control. Tu luz empezará a atenuarse y finalmente brillará una vez para indicar que ha sido correctamente sincronizada.

Se pueden sincronizar hasta 10 luces en un mismo dispositivo de control. Asegúrate de sincronizarlas de una en una. Si las luces están cerca las unas de las otras, desconecta del interruptor principal las que ya han sido sincronizadas.

La tonalidad de color puede variar entre 2200 K (brillo cálido), 2700 K (blanco cálido) y 4000 K (blanco frío).



Si tienes el dispositivo de conexión TRÅDFRI y el hub DIRIGERA:

Entra en la App Store o Google Play y descarga la aplicación IKEA Home smart.

La aplicación te guiará en el proceso de instalación del producto y otros dispositivos.

PRECAUCIÓN:

NO SE DEBE UTILIZAR CON REGULADORES DE INTENSIDAD ESTÁNDAR. Esta fuente de luz no funciona correctamente cuando se conecta a un regulador de intensidad estándar (para bombillas incandescentes) o a un sistema de regulación de la intensidad luminosa estándar. Solo se puede controlar con productos de iluminación inteligente de IKEA.

Cómo restablecer la configuración de fábrica

Si el producto no responde o quieres anular la asociación con un dispositivo de control, es posible que tengas que restablecer la configuración de fábrica. Para hacerlo, tienes que insertar el extremo de un clip o algo similar en el orificio (con la indicación RESET) y presionar ligeramente.

IMPORTANTE

- Usar únicamente en el interior.
- Para evitar el sobrecalentamiento, no expongas el producto a la luz directa del sol ni lo dejes cerca de otras fuentes de calor.
- El alcance entre la unidad y el dispositivo de control se mide en espacios abiertos.
- Los diferentes materiales de construcción y la colocación de las unidades pueden afectar al alcance de la conexión inalámbrica.

Care Instructions

Limpiar con un paño húmedo. No utilizar nunca limpiadores abrasivos ni disolventes químicos, porque podrían dañar el producto.

Guardar estas instrucciones para el futuro.

Datos técnicos:

Tipo: L2207 JETSTRÖM

Entrada: 220-240 VAC, 50-60 Hz, 38 W

Potencia lumínica máxima: 4600 lúmenes

Alcance: 10 m al aire libre

Frecuencia de funcionamiento: 2405-2480 Mhz

Potencia de salida: 9 dBm como máximo

Fabricante: IKEA of Sweden AB

(número de registro comercial: 556074-7551)

Dirección: Box 702, SE-343 81 Älmhult, SUECIA



La imagen del cubo de basura tachado indica que el producto no debe formar parte de los residuos habituales del hogar. Se debe reciclar según la normativa local medioambiental de eliminación de residuos. Cuando separas los productos que llevan esta imagen, contribuyes a reducir el volumen de residuos que se incineran o se envían a vertederos y minimizas el impacto negativo sobre la salud y el medio ambiente. Para más información, ponte en contacto con tu tienda IKEA.

Italiano

Per iniziare

Collega il tuo prodotto alla rete elettrica o inserisci il cavo di alimentazione nella presa a muro.

Prima di usare le fonti luminose, devi abbinarle a un dispositivo di controllo.

1. Assicurati che la fonte luminosa sia installata e che l'interruttore di alimentazione principale sia acceso.
2. Tieni il dispositivo di controllo vicino alla fonte luminosa che vuoi aggiungere (a una distanza di max 5 cm).
3. Premi e tieni premuto il pulsante di associazione per almeno 10 secondi. Si accende una luce rossa sul dispositivo di controllo. La fonte luminosa diminuisce di intensità e lampeggia una volta per indicare che è stata abbinata correttamente.

Puoi abbinare fino a 10 fonti luminose a 1 dispositivo di controllo. Tieni presente che devi abbinarle una alla volta. Se le fonti luminose sono l'una vicina all'altra, scollega quelle che sono già state abbinare dall'interruttore di alimentazione principale.

Si può cambiare la temperatura di colore da 2200K (luce calda) a 2700K (bianco caldo) a 4000K (bianco freddo).



Se hai il gateway TRÅDFRI o l'hub DIRIGERA.

Scarica l'app IKEA Home Smart da App Store o Google Play. L'app ti aiuterà a installare passo per passo il tuo prodotto e altri dispositivi.

AVVERTENZA:

NON USARE CON I DIMMER STANDARD. Questa fonte luminosa non funzionerà correttamente se collegata a un dimmer o un controllo dimmer standard (a incandescenza). Funziona esclusivamente con i prodotti per illuminazione Smart di IKEA.

Ripristino delle impostazioni di fabbrica

Se il prodotto non risponde o desideri annullarne l'associazione a un dispositivo di controllo, potresti dover ripristinare le impostazioni di fabbrica. Per farlo, inserisci con cautela l'estremità di una graffetta o un altro oggetto appuntito nel piccolo foro contrassegnato con la dicitura RESET e applica una leggera pressione.

IMPORTANTE!

- Solo per interni.
- Non lasciare il prodotto esposto alla luce solare diretta o vicino a fonti di calore, per non provocarne il surriscaldamento.
- La portata radio dichiarata tra l'unità e il dispositivo di controllo è misurata in linea d'aria.
- La portata del collegamento wireless può variare in base ai materiali strutturali degli edifici e alla collocazione delle unità.

Care Instructions

Pulisci con un panno umido. Non utilizzare mai detergenti abrasivi né solventi chimici, perché possono danneggiare il prodotto.

Conserva queste istruzioni per ulteriori consultazioni.

Dati tecnici:

Tipo: L2207 JETSTRÖM

Tensione di ingresso: 220-240 VAC, 50-60 Hz, 38 W

Massima intensità luminosa in uscita: 4600 lm

Portata radio: 10 m in campo libero

Frequenza operativa: 2405-2480 MHz

Potenza di uscita: max 9 dBm

Produttore: IKEA of Sweden AB

(numero di iscrizione al registro delle imprese: 556074-7551)

Indirizzo: Box 702, SE-343 81 Älmhult, SVEZIA



Il simbolo del cassonetto barrato indica che il prodotto non può essere eliminato con i comuni rifiuti domestici. Il prodotto dev'essere riciclato nel rispetto delle norme ambientali locali per lo smaltimento dei rifiuti. Separando un prodotto contrassegnato da questo simbolo dai rifiuti domestici, aiuterai a ridurre il volume dei rifiuti destinati agli inceneritori o alle discariche, minimizzando così qualsiasi possibile impatto negativo sulla salute umana e sull'ambiente. Per saperne di più, contatta il negozio IKEA più vicino a te.

Magyar

Első lépések

Kösd be a terméket vagy csatlakoztasd a dugót egy konnektorba.

A fényforrások használata előtt párosítania kell azokat egy szabályzóeszközzel.

1. Győződjön meg arról, hogy a fényforrás be van szerelve, valamint a tápellátás be van kapcsolva.
2. Tartsa közel (5 cm-es távolságon belül) a szabályzóeszközt a hozzáadni kívánt fényforráshoz.
3. Nyomja meg és tartsa nyomva legalább 10 másodpercig a párosítás gombot. A szabályzóeszközön folyamatosan világítani kezd a piros jelzőfény. A fényforrás fényereje csökkenni kezd, és végül egyszer villan. Ez jelzi, hogy a párosítás sikerült.

1 szabályzóeszközzel legfeljebb 10 fényforrás párosítható. Fontos, hogy a párosításokat egyenként kell végrehajtani. Ha a fényforrások közel vannak egymáshoz, a főkapcsolóval kapcsolja ki azokat, amelyek párosítását már elvégezte.

A fényhőmérséklet változtatható 2200K (meleg fény), 2700K (meleg fehér) és 4000K (hideg fehér) között.



Ha TRÅDFRI jeltovábbítód vagy DIRIGERA hubod van:

Nyisd meg a Google Play-t vagy az App Store-t és töltsd le az IKEA Home smart applikációt. Az alkalmazás végigvezet az installálási folyamatban.

FIGYELEM:

NE HASZNÁLD HAGYOMÁNYOS FÉNYERŐ-SZABÁLYOZÓVAL! Ez a fényforrás nem fog megfelelően működni, ha hagyományos szabályzóhoz kapcsolod hozzá. Csak az IKEA Okos világítási termékeivel használható.

GYÁRI VISSZAÁLLÍTÁS

Ha a termék nem reagál vagy szeretnéd megszüntetni a vezérlővel való párosítást, gyári visszaállításra lehet szükséged. Ehhez csak egy gemkapcsot kell óvatosan a RESET felirattal jelölt lyukba nyomnod.

FONTOS!

- Kizárólag beltéri használatra.
- Ne helyezd közvetlen napfényre vagy hőforrás közelébe, mert túlmelegedhet.
- A hatótávolság mérése szabad téren történt.
- A különböző faltípusok, illetve a pontos elhelyezése befolyásolhatja a hatótávolságot.

Care Instructions

Töröld tisztára egy nedves ronggyal. Ne használj súrolószereket vagy kémiai oldószereket a tisztításhoz, mert ezek károsíthatják a terméket.

Tartsd meg ezt az útmutatót a későbbi használat céljából.

Műszaki adatok:

Típus: L2207 JETSTRÖM

Bemenet: 220-240 VAC, 50-60 Hz, 38 W

Max. lumen kibocsátás: 4600 lm

Rádió tartomány: 10 m szabad téren

Működési frekvencia: 2405-2480 MHz

Kimeneti teljesítmény: max 9 dBm

Gyártó: IKEA of Sweden AB

(kereskedelmi regisztrációs szám: 556074-7551)

Cím: Älmhult, Pf. 702, Svédország - SE-343 81



Az áthúzott, kerekese szemetest ábrázoló szimbólum azt jelzi, hogy a terméket a háztartási hulladéktól különválasztva kell elhelyezni. A terméket a helyi szabályozásnak megfelelően, újrahasznosítás céljából a megfelelő helyen kell leadni. Azzal, hogy az így jelölt termékeket a háztartási hulladéktól különválasztod, segítesz csökkenteni a hulladékégetőkbe kerülő vagy a földben elhelyezett szemét mennyiségét, ezzel minimalizárod az egészségre és a környezetre ártalmas lehetséges negatív hatásokat. További információkért kérjük, lépj kapcsolatba a legközelebbi IKEA áruházal!

Polski

Pierwsze kroki

Podłącz produkt do sieci lub podłącz kabel zasilający do gniazdka ściennego.

Przed rozpoczęciem użytkowania źródła światła należy je sparować z urządzeniem sterującym.

1. Upewnij się, że źródło światła jest zamontowane, a główny przełącznik zasilania jest włączony.
2. Przytrzymaj urządzenie sterujące w pobliżu źródła światła, które chcesz dodać (w odległości nie większej niż 5 m).
3. Naciśnij i przytrzymaj przycisk parowania przez co najmniej 10 sekund. Czerwona lampka na urządzeniu sterującym zapali się stałym światłem. Źródło światła zacznie przygasać i na koniec mignie raz, co oznacza, że zostało z powodzeniem sparowane.

Z urządzeniem sterującym można sparować do 10 źródeł światła. Pamiętaj, aby parować je po kolei. Jeżeli źródła światła znajdują się zbyt blisko siebie, odłącz od zasilania to, które zostało już sparowane.

Temperaturę barwy światła można przełączać pomiędzy 2200K (ciepła ś), 2700K (ciepła biała) i 4000K (zimna biała).



Jeśli masz bramkę TRÅDFRI lub koncentrator DIRIGERA

Przejdź do App Store lub Google Play i pobierz aplikację IKEA Home smart.

Aplikacja przeprowadzi Cię przez proces instalacji produktu i innych urządzeń.

UWAGA:

NIE UŻYWAJ STANDARDOWYCH ŚCIEMNIACZY. To źródło światła nie będzie działać prawidłowo po podłączeniu do standardowego (żarowego) ściemniacza lub pilota ściemniacza. Sterowane wyłącznie za pomocą produktów oświetleniowych IKEA Smart.

Jak przywrócić ustawienia fabryczne produktu

Jeśli produkt nie reaguje lub chcesz rozłączyć produkt od urządzenia sterującego, konieczne może być przywrócenie ustawień fabrycznych. Można wymusić przywrócenie ustawień fabrycznych produktu poprzez ostrożne włożenie końcówki spinacza biurowego lub podobnego przedmiotu do małego otworu (oznaczonego RESET) i lekkie naciśnięcie.

WAŻNE!

- Wyłączanie do użytku w pomieszczeniu.
- Nie pozostawiaj produktu w bezpośrednim świetle słonecznym ani w pobliżu źródeł ciepła, ponieważ może to spowodować przegrzanie.
- Deklarowany zasięg radiowy między jednostką a urządzeniem sterującym jest mierzony w wolnej przestrzeni.
- Różne materiały budowlane i rozmieszczenie urządzeń mogą mieć wpływ na zasięg łączności bezprzewodowej.

Care Instructions

Przetrzyj wilgotną szmatką. Nie należy stosować ściernych środków czystości ani rozpuszczalników chemicznych, ponieważ mogą one uszkodzić produkt.

Zachowaj te instrukcje do wykorzystania w przyszłości.

Dane techniczne:

Typ: L2207 JETSTRÖM

Wejście: 220-240 VAC, 50-60 Hz, 38 W

Maks. moc strumienia świetlnego: 4600 lm

Zasięg radiowy: 10 m w wolnej przestrzeni

Częstotliwość robocza: 2405–2480 MHz

Moc wyjściowa: maks. 9 dBm

Producent: IKEA of Sweden AB

(nr rejestru handlowego: 556074-7551)

Adres: Box 702 SE-343 81 Älmhult, SZWECJA



Przekreślony symbol pojemnika na odpady oznacza, że oznaczony produkt nie może być wyrzucany wraz ze zmieszanimi odpadami komunalnymi z gospodarstwa domowego. Zużyty sprzęt elektryczny i elektroniczny należy przekazać do przetwarzania i recyklingu zgodnie z obowiązującymi w danym kraju przepisami ochrony środowiska dotyczącymi gospodarowania odpadami. Selektywna zbiórka odpadów m.in. z gospodarstw domowych przyczynia się do zmniejszenia ilości odpadów przekazanych na składowiska lub do spalarni oraz do ograniczenia ich potencjalnego negatywnego wpływu na zdrowie ludzi i środowisko. Aby uzyskać więcej informacji, skontaktuj się z najbliższym sklepem IKEA.

Eesti

Alustamine

Ühenda toode vooluvõrku või toitekaabel seinapistikupessa.

Enne valgusti kasutamist, peate selle ühildama juhtimisseadmega.

1. Veenduge, et valgusti on paigaldatud ja toide on sees.
2. Hoidke juhtimiseadet valgusti lähedal (mitte enam kui 5 cm kaugusel).
3. Hoidke all ühildamisnuppu vähemalt 10 sekundit. Punane tuluke läheb juhtimiseadmel põlema. Teie valgusti hämardub ja lõpuks vilgub ühe korra, mis on märk edukast ühildumisest.

Ühe juhtimiseadmega võib ühildada kuni 10 valgustit. Veenduge, et ühildate need üksikhaaval. Kui valgustid on üksteisele lähedal, ühendage juba ühildatud valgustid peavooluallikast lahti.

Värvitemperatuuri saab reguleerida 2200K (soe kuma), 2700K (soe valge) ja 4000K (külm valge) vahel.



Kui kasutate TRÅDFRI juurdepääsuseadet või DIRIGERA jaoturit.

Mine App Store'i või Google Play poodi ja laadi alla IKEA Home smart rakendus.

Rakendusest leiad üksikasjalikud juhised toote ja teiste seadmete paigaldamiseks.

HOIATUS:

ÄRA KASUTA KOOS TAVALISTE HÄMARDITEGA. Kui ühendad selle valgusallika tavalise (hõõglampidele mõeldud) hämardi või valgusregulaatoriga, ei tööta see ettenähtud viisil. Juhi seda ainult IKEA nutivalgustoodetega.

Algseadete taastamine

Kui toode ei reageeri või kui soovid seda juhtseadmest lahti ühendada, võib olla vajalik algseadete taastamine. Algseadete taastamiseks pista kirjaklambri või sarnase eseme ots ettevaatlikult väiksesse avasse, mis on tähistatud sõnaga "RESET", ja suru kergelt.

TÄHTIS TEAVE!

- Ainult siseruumides kasutamiseks.
- Ära jäta toodet otsese päikesevalguse kätte või mis tahes soojusallika lähedusse, sest see võib üle kuumeneda.
- Toote ja juhtimiseadme vahelist leviala mõõdetakse vabas õhus.
- Mitmesugused ehitusmaterjalid ja mööbliesemete paigutus võivad mõjutada juhtmevaba ühenduse ulatust.

Care Instructions

Pühi niiske lapiga puhtaks. Ärge kunagi kasutage abrasiivseid puhastusvahendeid või keemilisi lahuseid, kuna need võivad toodet kahjustada.

Hoidke juhised alles.

Tehnilised andmed:

Tüüp: L2207 JETSTRÖM

Sisend: 220-240 VAC, 50-60 Hz, 38 W

Maksimaalne väljund luumenites: 4600 lm

Leviala: vabas õhus 10 m

Töösagedus: 2405-2480MHz

Väljundi võimsus: max 9 dBm

Tootja: IKEA of Sweden AB

(äriregistri number: 556074-7551)

Address: Box 702, SE-343 81 Älmhult, SWEDEN



Läbikriipsutatud prügikasti märk tähendab, et toode tuleb hävitada olmeprügist eraldi. Toode tuleb viia ümbertöötluspunkti kooskõlas kohalike keskkonnakaitse regulatsioonidega, mis puudutavad jäätmekäitlust. Eraldades tähistatud toote olmeprügist, aitate vähendada jäätmete kogust, mis saadetakse põletusahju või prügimägedele ja minimeerite nii võimalikku negatiivset mõju inimeste tervisele ja keskkonnale. Täpsema info saamiseks võtke ühendust IKEA keskusega.

Latviešu

Sākt lietošanu

Priekšmetu pieslēdz strāvas avotam vai strāvas padeves vadu iesprauž sienas kontaktrozētē.

Pirms gaismas avota lietošanas tas jāsavieno pāri ar stūres ierīci.

1. Pārlicinieties, ka gaismas avots ir uzstādīts un galvenais elektrobarošanas slēdzis ir ieslēgts.
2. Turiet stūres ierīci tuvu gaismas avotam, ko vēlaties pievienot (ne tālāk par 5 cm).
3. Nospiediet un turiet savienošanas pāri pogu vismaz 10 sekundes. Stūres ierīcē nepārtraukti degs sarkana gaisma. Gaismas avota spilgtums samazināsies, un beigās tas vienu reizi iemirgosies, norādot uz sekmīgu savienošanu pāri.

Ar 1 stūres ierīci var savienot pāri līdz 10 gaismas avotus. Pārlicinieties, ka savienojat tos pāri pa vienam. Ja gaismas avoti atrodas tuvu viens otram, tad tos, kuri jau ir savienoti pāri, atvienojiet no galvenā elektrobarošanas slēdža.

Krāsas temperatūra ir pārslēdzama starp 2200 K (silta gaisma), 2700 K (silta balta) un 4000 K (auksta balta).



Ja tev ir TRÅDFRI vārteja vai DIRIGERA centrmezgls

App Store vai Google Play lejupielādēt IKEA Home smart lietotni. Lietotnē ir vednis, ar kura palīdzību var iestatīt šo precī un citas ierīces.

BRĪDINĀJUMS!

NELIETOT KOPĀ AR STANDARTA DIMMERI.

Spuldze var nedarboties, ja to pieslēdz standarta (kvēlspuldzes) dimmerim vai gaismas intensitātes regulēšanas vadībai. Vadība iespējama vienīgi ar IKEA Smart apgaismojuma precēm un ierīcēm.

Kā atjaunot rūpnīcas iestatījumus

Ja prece nereaģē vai tu vēlies atvienot to no vadības ierīces, iespējams, būs nepieciešams atjaunot rūpnīcas iestatījumus. Rūpnīcas iestatījumus var atjaunot, uzmanīgi ievietojot nelielajā atverē (ar uzrakstu RESET) uz preces papīra saspraudi vai līdzīgu priekšmetu un viegli piespiežot.

SVARĪGI!

- Lietošanai tikai iekštelpā.
- Neatstāt precī tiešos saules staros un siltuma avota tuvumā, lai neizraisītu pārkaršanu.
- Norādītais signāla darbības diapazons starp šo precī un vadības ierīci attiecas uz darbību telpā bez šķēršļiem.
- Bezvadu savienojuma diapazonu var ietekmēt sienu materiāls un priekšmetu izvietojums telpā.

Care Instructions

Noslauki ar mitru lupatiņu. Lai notīrītu precī, nelietojiet abrazīvus tīrītājus vai ķīmiskos šķīdinātājus.

Saglabājiet šo instrukciju vēlākai uziņai.

Tehniskā informācija:

Tips: L2207 JETSTRÖM

Ieeja: 220-240 VAC, 50-60 Hz, 38 W

Maksimālā jauda lūmenos: 4600 lm

Darbības rādiuss: 10 m brīvā telpā bez šķēršļiem.

Darbības frekvence: 2405–2480 MHz

Izejas jauda: max 9 dBm

Ražotājs: IKEA of Sweden AB

(reģistrācijas numurs: 556074-7551)

Adrese:

Box 702, SE-343 81 Älmhult, SWEDEN (ZVIEDRIJA)



Nosvītrotais atkritumu konteiners simbols norāda, ka prece jālikvidē atsevišķi no citiem sadzīves atkritumiem. Šī prece jānodod pārstrādei, ņemot vērā vietējos vides aizsardzības noteikumus, kas attiecas uz atkritumu apsaimniekošanu. Nošķirot marķēto precī no sadzīves atkritumiem, jūs palīdzēsiet samazināt atkritumu apjomu, kas nonāk atkritumu sadedzināšanas iekārtās vai atkritumu poligonos, tādējādi samazinot to potenciālo negatīvo ietekmi uz veselību un vidi. Sīkāka informācija IKEA veikalos.

Lietuvių

Pradžia

Prijunkite gaminį prie elektros šaltinio.

Prieš pradėdami naudotis šviesos šaltiniu, turėsite jį susieti su valdymo prietaisu.

1. Įsitikinkite, kad jūsų šviesos šaltinis yra įdiegtas ir pagrindinis maitinimo jungiklis yra įjungtas.
2. Palaikykite valdymo prietaisą šalia šaltinio, kurį norite pridėti (ne daugiau kaip 5 cm atstumu).
3. Paspauskite ir palaikykite susiejimo mygtuką bent 10 sekundžių. Valdymo prietaise nuolat švies raudona šviesa. Šviesos šaltinis pritems ir galiausiai sumirksės vieną kartą, nuroydamas, kad buvo sėkmingai susietas.

Prie 1 valdymo prietaiso galima prijungti iki 10 šviesos šaltinių. Įsitikinkite, kad susiejote juos vienu metu. Jeigu šviesos šaltiniai yra arti vienas kito, nuo pagrindinio maitinimo jungiklio atjunkite tuos, kurie jau buvo susieti.

Galite keisti šviesos spalvinę temperatūrą nuo šiltos gelsvos (2200 K) iki šiltos baltos (2700 K) bei šaltos baltos (4000 K).



Jei turite tinklų sietuvą TRÅDFRI arba šakotuvą DIRIGERA

Apsilankykite „App Store“ arba „Google Play“ ir atsisiųskite programėlę „IKEA Home smart“. Laikydami programėlės nurodymų, įdiekite gaminį ir kitus įrenginius.

ĮSPĖJIMAS

NENAUDOKITE STANDARTINIŲ ŠVIESOS RYŠKUMO REGULIATORIŲ. Šis šviesos šaltinis netinkamai veiks, jei prijungsite standartinį (skirtą kaitinamosioms lemputėms) šviesos ryškumo reguliatorių ar valdymo įtaisą. Galima valdyti tik išmaniaisiais IKEA apšvietimo valdymo įtaisais.

Kaip atkurti gamyklinius parametrus

Jeį įrenginys nereaguoja arba jei norite jį atjungti nuo valdymo įtaiso (atšaukti porinimą), turite atkurti gamyklinius parametrus. Prietaiso gamyklinius parametrus atkursite, į jo korpuse esančią skylutę RESET įkišę sąvaržėlės kojelę ar panašų daiktą ir spustelėję.

SVARBU

- Skirta naudoti tik patalpoje.
- Nepalikite ir nelaiikykite įrenginio tiesioginiuose saulės spinduliuose ar prie šilumos šaltinių, nes jis gali perkaisti.
- Diapazonas tarp įrenginio ir valdymo įtaiso matuojamas atvira ore.
- Belaidžio veikimo diapazonui gali turėti įtakos pastato konstrukcija ir įtaisų įrengimo vieta.

Care Instructions

Valykite drėgna šluoste. Niekada nenaudokite šveičiamųjų valiklių ir cheminių tirpiklių, nes jie gali pakenkti prietaisui.

Išsaugokite instrukcijas ateičiai.

Techniniai duomenys:

Tipas: L2207 JETSTRÖM

Įėjimo galia: 220-240 VAC, 50-60 Hz, 38 W

Didž. galia liumenais: 4600 lm

Radijo bangų diapazonas: 10 m atvira ore.

Veikimo dažnis: 2 405–2 480 Mhz

Išėjimo galia: maks. 9 dBm

Gamintojas: „IKEA of Sweden AB“.

(komercinis registracijos numeris 556074-7551)

Adresas: p. d. 702 SE-343 81 Elmhultas, ŠVEDIJA



Perbraukto atliekų konteinerio simbolis reiškia, kad gaminio atliekų negalima tvarkyti kartu su kitomis buitinėmis atliekomis. Gaminys turi būti perdirbamas pagal šalies aplinkosaugos reikalavimus. Atskirdami taip pažymėtą gaminį nuo buitinių atliekų padėsite sumažinti atliekų kiekius išvežamus į sąvartynus ar deginimo vietas, ir galimą neigiamą poveikį žmogaus sveikatai bei gamtai. Daugiau informacijos jums suteiks parduotuvėje IKEA.

Portugues

Começar

Ligue o seu produto à rede elétrica ou o cabo de alimentação à tomada.

Antes de utilizar a sua fonte de iluminação, necessita de a emparelhar com um dispositivo de controlo.

1. Certifique-se de que a sua fonte de iluminação está instalada e o interruptor principal está ligado.
2. Mantenha o dispositivo de controlo próximo da fonte de iluminação que pretende adicionar (máximo 5cm de distância).
3. Pressione sem soltar o botão de emparelhamento durante pelo menos 10 segundos. Acende-se uma luz vermelha no dispositivo de controlo. A sua fonte de iluminação começa a diminuir de intensidade, piscando uma vez para indicar que o emparelhamento foi concluído com êxito.

Podem ser emparelhadas até 10 fontes de iluminação com 1 dispositivo de controlo. Certifique-se de que são emparelhadas uma de cada vez. Se as fontes de iluminação estiverem próximas, desligue as que já se encontram emparelhadas do interruptor principal.

A temperatura da cor pode ser alternada entre 2200K (brilho quente), 2700K (branco quente) e 4000K (branco frio).



Se tiver o gateway TRÅDFRI ou a base DIRIGERA

Aceda à App Store ou ao Google Play e transfira a aplicação IKEA Home Smart. A aplicação vai ajudar no processo de instalação do produto e de outros dispositivos.

ATENÇÃO:

NÃO UTILIZAR COM REGULADORES DE INTENSIDADE COMUNS. Esta fonte de iluminação não funciona corretamente se estiver ligada a um regulador de intensidade padrão (incandescente) ou a um sistema de controlo de intensidade. Só funciona com produtos de iluminação IKEA Smart lighting.

Como repor os valores de fábrica do produto

Se o produto não responder ou se quiser desemparelhá-lo de um dispositivo de controlo, poderá ter de repor os valores de fábrica. Para isso, introduza um clipe ou algo semelhante no orifício do produto (com a indicação RESET) e aplique uma ligeira pressão.

IMPORTANTE!

- Não usar no exterior.
- Não deixe o produto sob a luz solar direta ou perto de uma fonte de calor, pois pode sobreaquecer.
- O alcance de rádio declarado entre a unidade e o dispositivo de controlo é medido em espaço aberto.
- Diferentes materiais de construção e diferentes locais de colocação das unidades podem afetar a amplitude da conexão sem fios.

Care Instructions

Limpar com um pano húmido. Nunca utilize produtos de limpeza abrasivos ou solventes químicos pois podem danificar o produto.

Guarde estas instruções para referência futura.

Dados técnicos:

Tipo: L2207 JETSTRÖM

Entrada: 220-240 VAC, 50-60 Hz, 38 W

Saída máx. de lúmenes: 4600lm

Alcance de rádio: 10m em espaço aberto.

Frequência de funcionamento: 2405-2480 MHz

Potência de saída: máx. 9dBm

Fabricante: IKEA of Sweden AB

(número no registo comercial: 556074-7551)

Morada: Box 702, SE-343 81, Älmhult, SWEDEN



O símbolo do caixote do lixo com o sinal de proibição indica que esse artigo deve ser separado dos resíduos domésticos convencionais. Deve ser entregue para reciclagem de acordo com as regulamentações ambientais locais para tratamento de resíduos. Ao separar um artigo assinalado dos resíduos domésticos, ajuda a reduzir o volume de resíduos enviados para os incineradores ou aterros, minimizando o potencial impacto negativo na saúde pública e no ambiente. Para mais informações, contacte a loja IKEA perto de si.

Româna

Mod de funcționare:

Conectează produsul la rețeaua de alimentare sau introdu cablul de alimentare în priza de perete.

Înainte de a folosi sursele de iluminat, trebuie să le cuplezi cu un dispozitiv de pornire.

1. Asigură-te că sursele sunt instalate și butonul de pornire este activat.
2. Ține dispozitivul aproape de sursa de iluminat pe care vrei să o adaugi (la aprox. 5 cm).
3. Apasă și ține apăsat butonul de pornire pentru 10 secunde cel puțin. Se va aprinde o lumină roșie. Sursa de iluminat va începe să scadă în intensitate și va emite un singur flash pentru a indica faptul că este cuplat.

Poți conecta până la 10 surse de iluminat cu un dispozitiv de control. Asigură-te că le conectezi pe rând, unul câte unul. Dacă sursele de iluminat sunt apropiate una de cealaltă, deconectează-le pe cele care au fost deja conectate la sursa principală.

Culoarea temperaturii poate varia între 2200K (caldă), 2700K (albă, caldă) și 4000K (albă, rece).



Dacă ai portul gateway TRÅDFRI sau hub-ul DIRIGERA.

Mergi la App Store sau Google Play și descarcă aplicația IKEA Home smart app.

Aplicația te va îndruma prin procesul de instalare a hub-ului și a altor dispozitive.

ATENȚIE:

NU UTILIZA REGULATOARE STANDARD DE REGLARE A INTENSITĂȚII. Această sursă de lumină nu va funcționa corespunzător când este conectată la un regulator (incandescent) standard de reglare a intensității. Controlează doar produse de iluminat IKEA Smart.

Revenirea produsului la comenzile din fabrică

În cazul în care produsul nu răspunde sau dacă dorești să îl dezasociezi de la un dispozitiv de comandă, poate fi necesară o revenire la setările din fabrică. Produsul este forțat să revină la setările de fabrică introducând cu atenție capătul unei agrafe pentru hârtie sau un articol similar în orificiul mic (marcat RESET) aplicând o presiune ușoară.

IMPORTANT!

- Numai pentru uz interior.
- Nu lăsa produsul în lumina directă a soarelui sau lângă o sursă de căldură deoarece acesta se poate încălzi excesiv.
- Frecvențele radio declarate între produs și dispozitivul de comandă sunt măsurate în aer liber.
- Materialele de construcție și amplasarea produselor pot afecta intervalul de conexiune wireless.

Care Instructions

Șterge cu o cârpă umedă. Nu folosi substanțe abrazive de curățare pentru că pot deteriora produsul.

Păstrează instrucțiunile pentru utilizare viitoare.

Date tehnice:

Tip: L2207 JETSTRÖM

Putere de intrare: 220-240 VAC, 50-60 Hz, 38 W

Flux maxim lumeni: 4600 lm

Raza de acțiune radio: 10 m în aer liber.

Frecvență de funcționare: 2405-2480 Mhz

Putere de ieșire: max 9 dBm

Producător: IKEA of Sweden AB

(număr de înregistrare comercială: 556074-7551)

Adresa: Box 702, SE-343 81 Älmhult, SUECIA



Simbolul indica faptul ca produsul trebuie sa fie sortat separat de gunoiul menajer. Produsul respectiv trebuie sa fie predat pentru reciclare in conformitate cu reglementarile locale cu privire la sortarea deșeurilor. Sortând în mod corect deșeurile, vei contribui la reducerea volumului de deșeurii ce urmează a fi arse sau trimise la groapa de gunoi și la minimizarea potențialului impact negativ asupra oamenilor și mediului. Poți afla mai multe informații la magazinul IKEA.

Prvé spustenie

Zapojte výrobok do elektrickej siete alebo zapojte napájací kábel do elektrickej zásuvky.

Predtým, než začnete používať svetelné zdroje, je nutné ich spárovať s ovládaním.

1. Ubezpečte sa, že svetelný zdroj je nainštalovaný a je zapnutý hlavný vypínač.
2. Pridržte ovládanie blízko svetelného zdroja, ktorý chcete pridať (vo vzdialenosti do 5 cm).
3. Stlačte a podržte párovacie tlačidlo aspoň 10 sekúnd. Na ovládanie bude počas toho neprerušovane svietiť červené svetlo. Váš svetelný zdroj sa postupne stlmí a potom krátko rozsvieti, čo znamená, že bol úspešne spárovaný.

S jedným ovládaním môžete spárovať až 10 svetelných zdrojov. Párujte ich postupne po jednom. Ak sú svetelné zdroje blízko seba, odpojte tie, ktoré ste už spárovali.

Môžete si zvoliť rôznu teplotu osvetlenia od 2 200 K (teplé svetlo), 2 700 K (teplé biele) a 4 000 K (chladné biele).



Ak máte bránu TRÅDFRI alebo zariadenie DIRIGERA

Prejdite do aplikácie App store Google Play a stiahnite si aplikáciu IKEA Home smart. Aplikácia vás prevedie procesom inštalácie zariadenia a ďalších zariadení.

POZOR:

NEPOUŽÍVAJTE SO ŠTANDARDNÝMI OVLÁDAČMI INTENZITY SVETLA. Tento svetelný zdroj nebude správne fungovať, keď je pripojený k štandardnému (žiarovkovému) ovládaču intenzity svetla. Ovládať možno len s výrobkami zo série inteligentného osvetlenia IKEA.

Ako vykonať reset továrenských nastavení

Ak výrobok nereaguje alebo ak chcete zrušiť párovanie výrobku s riadiacim zariadením, možno budete musieť vykonať obnovenie výrobných nastavení. Továrenské nastavenia obnovíte tak, že do malého otvoru (označeného RESET) opatrne vložíte koniec kancelárskej spinky alebo podobného nástroja a mierne zatlačíte.

DÔLEŽITÉ!

- Len na vnútorné použitie.
- Nenechávajte výrobok na priamom slnečnom svetle alebo v blízkosti zdrojov tepla, pretože by sa mohlo prehriať.
- Deklarovaný rádiový dosah medzi jednotkou a ovládacím zariadením sa meria na otvorenom priestranstve.
- Rôzne stavebné materiály a rozmiestnenie zariadení môže ovplyvňovať dosah bezdrôtového pripojenia.

Care Instructions

Utrite vlhkou handričkou. Nikdy nepoužívajte abrazívne čistiace prostriedky alebo chemické rozpúšťadlá, nakoľko môžu poškodiť výrobok.

Tento návod si uložte na prípadné použitie v budúcnosti.

Technické informácie:

Typ: L2207 JETSTRÖM

Vstup: 220-240 VAC, 50-60 Hz, 38 W

Maximálny svetelný tok: 4600 lm

Rádiový dosah: 10 m na voľnom priestranstve.

Prevádzková frekvencia: 2405 – 2480 MHz

Výstupný výkon: max 9 dBm

Výrobca: IKEA of Sweden AB

(obchodné registračné číslo: 556074-7551)

Adresa: Box 702, SE-343 81 Älmhult, ŠVÉDSKO



Symbol preškrtnutého kontajnera označuje, že tento výrobok musí byť zlikvidovaný oddelene od bežného domáceho odpadu. Výrobok by mal byť odovzdaný na recykláciu v súlade s miestnymi predpismi pre nakladanie s odpadom. Oddelením označeného výrobku z komunálneho odpadu, pomôžete znížiť objem odpadu posielaného do spaľovni alebo na skládku a minimalizovať prípadný negatívny dopad na ľudské zdravie a životné prostredie. Pre viac informácií, prosím, kontaktujte obchodný dom IKEA.

Български

Първи стъпки

Свържете продукта към електрическата мрежа или включете захранващия кабел в контакта.

Преди да можете да използвате вашия светлинен източник, ще трябва да го свържете с устройство за управление.

1. Уверете се, че вашият светлинен източник е монтиран и главният ключ за захранване е включен.
2. Задръжте устройството за управление близо до светлинния източник, който желаете да прибавите (на не по-далеч от 5 см).
3. Натиснете и задръжте бутона за свързване за най-малко 10 секунди. Върху устройството за управление ще светне за постоянно червена лампа. Светлината от светлинния ви източник ще започне да отслабва и накрая ще премига веднъж, за да покаже, че той е успешно свързан.

С 1 устройство за управление могат да бъдат свързвани до 10 светлинни източници. Уверявайте се, че ги свързвате един по един. Ако светлинните източници са близо един до друг, разединете тези, които вече са били свързани от главния ключ за захранване.

Цветната температура може да се регулира между 2200K (топла светлина), 2700K (топло бяло) и 4000K (студено бяло).



Ако разполагате с входно-изходно устройство TRÅDFRI или хъб DIRIGERA Отидете в App Store или Google Play и свалете приложението IKEA Home smart.

Приложението ще ви помогне в процеса на инсталиране на вашия продукт, както и на други устройства.

ВНИМАНИЕ:

НЕ ИЗПОЛЗВАЙТЕ СЪС СТАНДАРТНИ ДИМЕРИ. Тази крушка няма да функционира правилно, когато е свързана със стандартен (нажежаема жичка) димер или димиращо устройство. Тя се управлява само с продукти от серията IKEA Smart lighting.

Възстановяване фабричните настройки на продукта

Ако продуктът не реагира или искате да спрете връзката между него и дистанционното управление, може да е необходимо да възстановите фабричните настройки. Това се осъществява чрез внимателно поставяне на кламер или подобна вещ в малкия отвор (с обозначение RESET) и лек натиск.

ВНИМАНИЕ!

- Само за употреба на закрито.
- Не оставяйте продукта на пряка слънчева светлина или близо до източници на топлина, тъй като може да прегрее.
- Обявеният радио диапазон между продукта и управляващото устройство се измерва на открито.
- Различните строителни материали и разположението на устройствата могат да повлияят на обхвата на безжичната мрежа.

Care Instructions

Почиствайте с кърпа, навлажнена с вода или препарат за почистване на прозорци. Никога не използвайте абразивни почистващи препарати или химически разтворители, тъй като те биха могли да повредят изделието.

Запазете тези инструкции за употреба за бъдеща справка.

Технически данни:

Тип: L2207 JETSTRÖM

Входяща мощност: 220-240 VAC, 50-60 Hz, 38 W

Максимален светлинен изход: 4600 lm

Радио обхват: 10 м на открито.

Операционна честота: 2405-2480 Mhz

Изходяща мощност: max 9 dBm

Производител: IKEA of Sweden AB

(търговски регистрационен номер: 556074-7551)

Адрес: Vox 702, SE-343 81 Älmhult, SWEDEN



Символът със задраскан кош за боклук означава, че артикулет следва да се изхвърли отделно от битовите отпадъци. Артикулът трябва да бъде предаден за рециклиране в съответствие с местните правила за изхвърляне на отпадъци. Като отделяте обозначените артикули от битовите отпадъци, вие спомагате за намаляването на количествата отпадъци, предавани в сметища или за изгаряне, и свеждате до минимум потенциалните отрицателни въздействия върху човешкото здраве и околната среда. Моля, обърнете се към магазин IKEA за повече информация.

Hrvatski

Početak

Povezati proizvod s glavnim jedinicama ili uključiti kabel za napajanje u utičnicu.

Prije upotrebe izvora svjetla, izvor treba prvo povezati s uređajem za upravljanje.

1. Osigurati da izvor svjetla bude priključen i spojen na mrežnu strujnu sklopku.
2. Držati upravljački uređaj blizu izvora svjetla koje želite dodati (ne dalje od 5 cm).
3. Pritisniti i držati gumb za povezivanje najmanje 10 sekundi. Crveno svjetlo ravnomjerno će svijetliti na uređaju za upravljanje. Izvor svjetla će se postepeno smanjivati te će konačno jedanput zasvijetliti kako bi označio da je uspješno povezan.

Može se povezati do 10 izvora svjetla na 1 uređaj za upravljanje. Upari ih jednu po jednu. Ako su izvori svjetla blizu jedan drugome, odspojiti s mrežne strujne sklopke one koji su već povezani.

Temperatura boje može se mijenjati između 2200 K (topli sjaj) 2700 K (topla bijela) i 4000 K (hladna bijela).



Za TRÅDFRI pristupnik ili DIRIGERA pristupnik

Potrebno je otići na App Store ili Google Play i preuzeti aplikaciju IKEA Home smart.

Aplikacija će voditi postupak instaliranja ovog proizvoda i drugih uređaja.

PAŽNJA:

NE KORISTITI SA STANDARDNIM PRIGUŠNICAMA. Ovaj izvor svjetlosti neće raditi ispravno ako je spojen na standardnu (sa žarnom niti) prigušnicu ili upravljač. Može se upravljati samo proizvodima IKEA Pametne rasvjete.

Kako proizvod vratiti na tvorničke postavke

Ako proizvod ne reagira ili ako se želi prekinuti veza proizvoda i upravljačkog uređaja, možda će biti potrebno vratiti uređaj na tvorničke postavke. Proizvod će biti vraćen na tvorničke postavke pažljivim umetanjem spajalice ili slične stvari u mali otvor (označen RESET) uz lagani pritisak.

VAŽNO!

- Samo za upotrebu u zatvorenom prostoru.
- Ne ostavljati proizvod na izravnoj sunčevoj svjetlosti ili u blizini bilo kojeg izvora topline, jer se može pregrijati.
- Domet između jedinice i uređaja za upravljanje mjeri se na otvorenom.
- Različiti građevinski materijali i smještaj jedinica mogu utjecati na opseg bežične povezanosti.

Care Instructions

Očistiti vlažnom krpom. Nikad ne koristiti abrazivna sredstva za čišćenje ili kemijska otapala jer se tako može oštetiti proizvod.

Sačuvati upute za buduće potrebe.

Tehnički podaci:

Vrsta: L2207 JETSTRÖM

Ulazna snaga: 220-240 VAC, 50-60 Hz, 38 W

Maksimalni lumen: 4600 lm

Doseg radija: 10 m na otvorenom

Radna frekvencija: 2405-2480 MHz

Izlazna snaga: maks 9 dBm

Proizvođač: IKEA of Sweden AB

(registracijski broj za prodaju: 556074-7551)

Adresa: Box 702, SE-343 81 Älmhult, Švedska



Simbol prekrížene kante za otpad znači da se proizvod ne smije odlagati u komunalni otpad. Proizvod se mora predati na recikliranje u skladu s lokalnim propisima o zaštiti okoliša koji se odnose na odlaganje otpada. Odvajanjem označenog proizvoda od komunalnog otpada pomaže se smanjivanju količine otpada koji se odvozi u spalionice ili na odlagališta te smanjuje negativan utjecaj na zdravlje ljudi i okoliš. Za više informacija kontaktirati svoju robnu kuću IKEA.

Ελληνικά

Ξεκινώντας

Συνδέστε το προϊόν σας στην κεντρική μονάδα ή βάλτε το καλώδιο στην πρίζα του τοιχίου.

Για να μπορείτε να χρησιμοποιήσετε την πηγή φωτισμού σας, θα χρειαστεί να πραγματοποιήσετε ζεύξη με τη συσκευή ελέγχου.

1. Βεβαιωθείτε ότι έχει ήδη πραγματοποιηθεί η εγκατάσταση της πηγής φωτισμού σας και ότι ο διακόπτης ρεύματος είναι ενεργοποιημένος.
2. Κρατήστε τη συσκευή ελέγχου κοντά στην πηγή φωτισμού που θέλετε να προσθέσετε (μέγιστη απόσταση 5 cm).
3. Πατήστε παρατεταμένα το κουμπί ζεύξης για τουλάχιστον 10 δευτερόλεπτα. Θα ανάψει σταθερά μια κόκκινη λυχνία στη συσκευή ελέγχου. Η πηγή φωτισμού σας θα αρχίσει να μειώνει το φως της και θα αναβοσβήσει τελικά μία φορά, για να υποδείξει ότι η ζεύξη πραγματοποιήθηκε επιτυχώς.

Είναι δυνατή η ζεύξη έως και 10 πηγών φωτισμού με 1 συσκευή ελέγχου. Βεβαιωθείτε ότι πραγματοποιείτε τη ζεύξη για καθεμία από αυτές ξεχωριστά. Αν οι πηγές φωτισμού είναι κοντά η μία στην άλλη, αποσυνδέστε εκείνες για τις οποίες έχει ήδη πραγματοποιηθεί η ζεύξη, χρησιμοποιώντας το διακόπτη ρεύματος.

Η θερμοκρασία χρώματος μπορεί να αλλάξει μεταξύ 2200K (θερμό), 2700K (θερμό λευκό) και 4000K (ψυχρό λευκό).



Αν έχετε την πύλη δικτύου TRÅDFRI ή τον κόμβο DIRIGERA

Κατεβάζετε από το Google Play ή το App Store την εφαρμογή IKEA Home Smart.

Η εφαρμογή θα σας οδηγήσει στη διαδικασία εγκατάστασης της πύλης σας και άλλων συσκευών.

Προσοχή:

ΜΗ ΧΡΗΣΙΜΟΠΟΙΕΙΤΕ ΜΕ ΣΥΜΒΑΤΙΚΟΥΣ ΡΟΟΣΤΑΤΕΣ. Αυτός ο λαμπτήρας δε θα λειτουργήσει σωστά αν συνδεθεί σε έναν συμβατικό (πυρακτώσεως) ροοστάτη ή ρυθμιστή φωτισμού. Ο χειρισμός είναι δυνατός μόνο μέσω προϊόντων «Εξυπνου» φωτισμού IKEA.

Επαναφορά εργοστασιακών ρυθμίσεων

Αν το προϊόν δεν ανταποκρίνεται ή αν θέλετε να διακόψετε τη σύζευξη με τη συσκευή ελέγχου ίσως θα χρειαστεί να επαναφέρετε τις εργοστασιακές ρυθμίσεις. Το προϊόν επαναφέρει τις εργοστασιακές ρυθμίσεις όταν εισάγετε προσεχτικά ένα συνδετήρα ή κάτι παρόμοιο στην μικρή οπή του μετασχηματιστή (με την σήμανση RESET) και ασκήσετε μικρή πίεση.

Σημαντικό!

- Μόνο για χρήση σε εσωτερικούς χώρους.
- Μην αφήνετε το προϊόν σε άμεσο ηλιακό φως ή κοντά σε οποιαδήποτε πηγή θερμότητας, καθώς μπορεί να υπερθερμανθεί.
- Η δηλωμένη εμβέλεια μετάδοσης σήματος μεταξύ της μονάδας και της συσκευής ελέγχου έχει υπολογιστεί σε ανοιχτό χώρο.
- Τα διαφορετικά δομικά υλικά και η τοποθέτηση των μονάδων μπορούν να επηρεάσουν την εμβέλεια ασύρματης συνδεσιμότητας.

Care Instructions

Καθαρίστε με ένα υψωτό πανί. Μη χρησιμοποιείτε ποτέ διαβρωτικά καθαριστικά ή χημικά διαλυτάματα, καθώς ενδέχεται να προκαλέσουν βλάβη στο προϊόν.

Φυλάξτε αυτές τις οδηγίες για μελλοντική χρήση.

Τεχνικά στοιχεία:

Τύπος: L2207 JETSTRÖM

Είσοδος: 220-240 VAC, 50-60 Hz, 38 W

Μέγιστη έξοδος σε lumen: 4600 lm

Εμβέλεια ραδιοσυχνότητας: 10 m σε ανοιχτό χώρο.

Συχνότητα λειτουργίας: 2405-2480Mhz

Έξοδος τροφοδοσίας: max 9 dBm

Κατασκευαστής: IKEA of Sweden AB

(αριθμός εμπορικού μητρώου: 556074-7551)

Διεύθυνση: Box 702, SE-343 81 Älmhult, Σουηδία



Το σύμβολο με το διαγραμμένο τροχήλατο κάδο υποδεικνύει ότι το προϊόν χρειάζεται ειδική διαχείριση απόρριψης αποβλήτων. Το προϊόν πρέπει να ανακυκλωθεί σύμφωνα με τους τοπικούς περιβαλλοντικούς κανονισμούς. Διαχωρίζοντας ένα προϊόν με αυτό το σύμβολο, συμβάλλετε στη μείωση του όγκου των αποβλήτων που στέλνονται στα αποτεφρωτήρια ή στους χώρους υγειονομικής ταφής και μειώνετε τις αρνητικές συνέπειες στην υγεία και το περιβάλλον. Για περισσότερες πληροφορίες, απευθυνθείτε σε ένα κατάστημα IKEA.

Начало работы

Подсоедините устройство к электросети или включите шнур питания в стенную розетку.

Перед использованием источника освещения необходимо выполнить его сопряжение с устройством управления.

1. Убедитесь, что источник освещения установлен, а источник питания включен.
2. Держите устройство управления около источника освещения, который вы хотите добавить (на расстоянии не более 5 см).
3. Нажмите и удерживайте кнопку сопряжения в течение минимум 10 секунд. Красный световой индикатор устройства управления будет гореть постоянным светом. Об успешном сопряжении будет свидетельствовать уменьшение яркости источника освещения и его однократная вспышка.

С одним беспроводным регулятором могут быть сопряжены до 10 источников освещения. Источники освещения должны быть сопряжены по одному. Если источники освещения расположены близко друг к другу, отключите уже сопряженные от главного выключателя питания.

Цветовую температуру можно переключать между 2200 К (теплое свечение), 2700 К (теплый белый) и 4000 К (холодный белый).



Для владельцев сетевого блока ТРОДФРИ или ДИРИГЕРА

Скачайте приложение IKEA Home smart в App Store или Google Play. Следуя инструкциям в приложении, подключите данный товар и другие устройства.

ОСТОРОЖНО:

НЕ ИСПОЛЬЗУЙТЕ СО СТАНДАРТНЫМИ РЕОСТАТАМИ. Эта лампочка не будет работать надлежащим образом в случае подключения к стандартному реостату (для ламп накаливания) или иному устройству для регулирования яркости. Управляется только товарами IKEA для контроля освещения.

Восстановление заводских настроек устройства

Восстановление заводских настроек может потребоваться, если устройство не отвечает или необходимо отменить его сопряжение с устройством управления. Чтобы восстановить заводские настройки, аккуратно, слабо надавливая, вставьте конец скрепки или аналогичный предмет в небольшое отверстие, обозначенное "RESET" (Сброс).

ВНИМАНИЕ!

- Только для использования в помещении.
- Во избежание перегрева не оставляйте данное устройство под воздействием прямых солнечных лучей или около любых источников тепла.
- Заявленная дальность радиосвязи между данным модулем и устройством управления измерена в открытом пространстве.
- Элементы конструкции зданий из различных материалов и их расположение могут влиять на рабочее расстояние пульта.

Care Instructions

Протирать влажной тканью. Не используйте абразивные чистящие средства и химические растворители, т. к. они могут повредить устройство.

Сохраните эти инструкции для справок в дальнейшем.

Техническая информация:

Модель: L2207 JETSTRÖM

Вход: 220-240 В переменного тока, 50-60 Гц, 38 Вт

Макс. световой поток: 4600 лм

Дальность радиосвязи: 10 м на открытом пространстве.


Рабочая частота: 2405-2480 МГц

Выходная мощность: макс. 9 дБм.

Изготовитель: ИКЕА оф Свиден АБ

(регистрационный № в торговом реестре: 556074-7551)

Адрес: Vox 702, 343 81, Эльмхульт, Швеция

 Значок с изображением перечеркнутого мусорного контейнера на колесиках обозначает необходимость утилизировать данное изделие отдельно от бытового мусора. Изделие необходимо сдавать на переработку в соответствии с нормативами местного законодательства. Правильная утилизация обеспечивает сокращение количества мусора, направляемого на мусоросжигательные предприятия и свалки, и снижает потенциальное негативное влияние на здоровье человека и окружающую среду. Более подробная информация – в магазине ИКЕА.

Українська

Початок роботи

Під'єднайте виріб до електромережі або увімкніть кабель живлення у розетку.

Перед використанням світильника під'єднайте його до пристрою керування.

1. Установіть світильник і увімкніть головний вимикач живлення.
2. Тримайте пристрій керування поблизу світильника, який необхідно під'єднати (на відстані не більше 5 см).
3. Натисніть кнопку під'єднання та утримуйте її протягом принаймні 10 секунд. На пристрої керування постійно світитиметься червоний світлоіндикатор. Яскравість світильника почне знижуватися, і він спалахне один раз, що свідчить про його успішне під'єднання.

До одного пристрою керування можна під'єднувати до 10 світильників. Світильники необхідно під'єднувати по черзі, один за одним. Якщо два світильники розташовані поруч один із одним, вимкніть ті, що вже під'єднані до головного вимикача живлення.

Колірна температура може змінюватись між температурами 2200 К (тепле світло), 2700 К (теплій білий) та 4000 К (холодний білий).



Якщо у вас TRÅDFRI ТРОДФРІ шлюз або DIRIGERA ДІРІГЕРА центр,

Перейдіть до App Store чи Google Play та завантажте додаток IKEA Home smart.

За допомогою додатка ви легко встановите свій виріб та інші пристрої.

ПОПЕРЕДЖЕННЯ:

НЕ ВИКОРИСТОВУЙТЕ ЗІ СТАНДАРТНИМИ СВІТЛОРЕГУЛЯТОРАМИ. Джерело світла не буде працювати належним чином, якщо приєднати його до стандартного світлорегулятора (для ламп накаливання). Можна керувати лише за допомогою розумного освітлення IKEA.

Як скинути до налаштувань виробника

Якщо виріб не відповідає або якщо ви хочете від'єднати його від пристрою керування, можна скинути до налаштувань виробника. Щоб скинути до налаштувань виробника обережно просуньте скріпку або подібне у маленький отвір (позначений RESET/СКИНУТИ) на корпусі адаптера та легко натисніть.

ВАЖЛИВО!

- Для використання лише в приміщенні.
- Не залишайте виріб під впливом прямого сонячного проміння або біля джерела тепла, він може перегрітись.
- Радіус дії сигналу між виробом і пристроєм керування вимірювався за умов відсутності перешкод.
- Інші будівельні матеріали та розташування пристроїв можуть впливати на радіус дії бездротового з'єднання.

Care Instructions

Протріть вологою ганчіркою. Не використовуйте абразивні засоби для чищення та розчинники, щоб не пошкодити виріб.

Зберігайте ці інструкції для подальшого використання.

Технічні характеристики:

Тип: L2207 JETSTRÖM

Вхід: 220-240 В змінного струму, 50-60 Гц, 38 Вт

Макс. світлосила: 4600 лм

Радіус дії сигналу: 10 м на відкритому просторі.

Робоча частота: 2405-2480 МГц

Вихідна потужність: макс. 9 дБм

Виробник: IKEA оф Свіден ЕйБІ (IKEA of Sweden AB)

(комерційний реєстраційний номер: 556074-7551)

Адреса: а/с 702, SE-343 81 Ельмхульт, ШВЕЦІЯ



Малюнок із закресленим контейнером для сміття на колесах означає, що виріб необхідно викидати окремо від побутових відходів. Виріб необхідно здати на переробку відповідно до місцевих положень щодо утилізації відходів. Відокремлюючи позначений виріб від побутових відходів, ви допоможете зменшити об'єм відходів, які відправляються на сміттєспалювальні станції або звалища та допоможете зменшити потенційний негативний вплив на здоров'я людини та навколишнє середовище. За детальною інформацією зверніться до магазину IKEA.

Početni koraci

Poveži proizvod na glavni izvor napajanja ili uključi utičnicu u utikač na zidu.

Pre nego što počneš koristiti svetlosni izvor, moraš ga povezati s upravljačem.

1. Proveri je li svetlosni izvor priključen i je li glavni osigurač uključen.
2. Drži upravljač blizu svetlosnog izvora s kojim ga želiš povezati (ne dalje od 5 cm).
3. Pritisni i drži dugme za povezivanje najmanje 10 sekundi. Crveno svetlo na upravljaču sijaće ujednačeno. Svetlosni izvor počće da se prigušuje i napokon će jednom zasvetleti kao znak da je uspešno povezan.

Do 10 svetlosnih izvora može se povezati na 1 upravljač. Povezuj ih jedan po jedan. Ako su svetlosni izvori blizu jedan drugome, izgasi one što su već povezani pomoću glavnog osigurača.

Toplota boje može se podešavati između 2200 K (topli sjaj), 2700 K (toplobela) i 4000 K (hladnobela).



Ako imaš TRÅDFRI mrežni prolaz ili DIRIGERA bazu

Poseti App Store ili Google Play i preuzimi aplikaciju IKEA Home smart. Aplikacija će te provesti kroz postupak instaliranja tvog proizvoda i drugih uređaja.

OPREZ:

NE UPOTREBLJAVAJ S OBIČNIM DIMERIMA. Ovaj izvor svetla neće pravilno raditi kada se spoji sa standardnim dimerom (za sijalice s vlaknom) ili sa standardnim sistemom upravljanja jačinom svetlosti. Možeš upravljati samo pomoću proizvoda iz asortimana IKEA Pametne rasvete.

Kako da proizvod vratiš na fabrička podešavanja

Ako proizvod ne odgovara ili ako želiš da prekineš vezu između proizvoda i uređaja za upravljanje, proizvod ćeš možda morati da vratiš na fabrička podešavanja. Proizvod se vraća na fabrička podešavanja pažljivim umetanjem kraja spajalice ili nečeg sličnog u mali otvor (označenog sa RESET) i primenom blagog pritiska.

VAŽNO!

- Isključivo za upotrebu u zatvorenom.
- Ne ostavljaj proizvod na direktnoj sunčevoj svetlosti niti u blizini izvora toplote jer može da se pregreje.
- Domet između jedinice i uređaja za upravljanje meri se na otvorenom.
- Različiti građevinski materijali i razmeštaj jedinica mogu da utiču na domet bežične veze.

Care Instructions

Očisti mokrom krpom. Nikad ne upotrebljavaj abrazivna sredstva za čišćenje ni hemijske rastvore jer mogu oštetiti proizvod.

Sačuvaj ova uputstva za buduće potrebe.

Tehnički podaci:

Vrsta: L2207 JETSTRÖM

Ulaz: 220-240 VAC, 50-60 Hz, 38 W

Maks. jačina svetla u lumenima: 4600 lm

Domet radio-signala: 10 m bez prepreka.

Radna frekvencija: 2405 MHz - 2480 MHz

Izlazna snaga: maks. 9 dBm

Proizvođač : IKEA of Sweden AB

(matični broj: 556074-7551)

Adresa: Box 702, SE-343 81 Älmhult, SWEDEN



Simbol precrtana kanta na točkovima upućuje da dati proizvod treba odložiti odvojeno od ostalog otpada u domaćinstvu. Proizvod treba predati na reciklažu u skladu s važećim propisima za odlaganje otpada i zaštitu životne sredine. Odvajanjem označenog proizvoda od otpada iz domaćinstva pomažeš da se smanji obim otpada koji se izručuje na spaljivanje i deponiju, a time ćeš umanjiti neželjeni učinak na ljudsko zdravlje i životnu sredinu. Radi bližih obaveštenja, molimo obrati se robnoj kući IKEA.

Začetek

Izdelek priključi v električno omrežje ali pa napajalni kabel priključi v stensko vtičnico.

Preden lahko pričneš uporabljati svetlobni vir, ga moraš seznaniti z upravljalno napravo.

1. Namesti svetlobni vir in ga prižgi.
2. Upravljalno napravo približaj k svetlobnemu viru, ki ga želiš dodati (na največ 5 cm).
3. Pritisni in zadrži gumb za seznanjanje za najmanj 10 sekund. Na upravljalni napravi se neprekinjeno prižge rdeča lučka. Svetlobni vir se prične postopno zatemnjevati in z enkratnim utripom potrdi uspešno seznanitev.

Z eno upravljalno napravo lahko seznaniš največ 10 svetil. Seznaniti jih moraš enega za drugim. V primeru, da so svetlobni viri blizu drug drugemu, tiste, ki so že seznanjeni, izključi iz električnega omrežja.

Barvno temperaturo svetlobe lahko spreminjaš med 2200 K (toplo sijoča), 2700 K (topla bela) in 4000 K (hladna bela).



Če imaš TRÅDFRI prehod ali DIRIGERA kontrolno enoto

Obišči trgovino App Store ali Google Play in prenesi aplikacijo IKEA Home smart.

Aplikacija te bo vodila skozi postopek namestitve izdelka in drugih naprav.

POZOR:

NE UPORABLJAJ S STANDARDNIMI ZATEMNILNIKI Ta svetlobni vir ne bo pravilno deloval, če bo priključen na standardni (običajni) zatemnilnik ali zatemnilni upravljalnik. Upravljaš ga lahko samo s pametnimi svetili podjetja IKEA.

Tovarniška ponastavitev izdelka

Če se izdelek ne odziva ali želiš preklicati njegovo seznanitev s krmilno napravo, bo morda potrebna ponastavitev na tovarniške nastavitve. Izdelek lahko prisilno ponastaviš tako, da v majhno odprtino (kjer piše RESET) vstaviš konec sponke za papir ali druge podobne stvari in rahlo pritisneš.

POMEMBNO!

- Samo za uporabo v zaprtih prostorih.
- Izdelka ne puščaj na neposredni sončni svetlobi ali v bližini virov toplote, saj se lahko pregreje.
- Nazivni domet signala med enoto in krmilno napravo se meri v zračni razdalji brez ovir.
- Različni gradbeni materiali in položaj naprav lahko vplivajo na domet brezžične povezave.

Care Instructions

Obriši z vlažno krpo. Nikoli ne uporablaj grobih čistil ali kemičnih topil, saj lahko ta poškodujejo izdelek.

Shrani ta navodila za kasnejšo uporabo.

Tehnični podatki:

Tip: L2207 JETSTRÖM

Vhod: 220-240 VAC, 50-60 Hz, 38 W

Največja svetilnost: 4600 lm

Radijski domet: 10 m na prostem.

Frekvenca delovanja: 2405–2480 MHz

Izhodna moč: največ 9 dBm

Proizvajalec: IKEA of Sweden AB

(registrska številka podjetja: 556074-7551)

Naslov: Box 702, SE-343 81 Älmhult, ŠVEDSKA



Znak s prečrtanim izvlečnim zabojsnikom pomeni, da izdelek ne spada med običajne gospodinjske odpadke. Izdelek je treba zavreči oziroma reciklirati v skladu z lokalnimi okoljevarstvenimi predpisi. Z ločevanjem odpadkov se zmanjša količina odpadkov v sežigalnicah in na smetiščih in s tem morebiten negativen vpliv na človekovo zdravje in okolje. Dodatne informacije so na voljo v najbližji trgovini IKEA.

Türkçe

Başlarken:

Ürününüzü elektrik şebekesine bağlayın veya güç kablosunu duvar prizine takın.

Ampülü kullanmadan önce, onu bir kontrol cihazı ile eşleştirmeniz gerekir.

1. Işık kaynağınızın kurulu olduğundan ve ana güç şalterinin açık olduğundan emin olunuz.
2. Kontrol cihazını, eklemek istediğiniz ampulün yakınına (en fazla 5 cm uzaklıkta) tutunuz.
3. Eşleştirme düğmesine en az 10 saniye basılı tutunuz. Yönlendirme aygıtında kırmızı ışık sürekli olarak yanar. Ampul kararmaya başlayacak ve nihayet başarılı bir şekilde eşleştirildiğini göstermek için bir kez yanıp sönecektir.

1 adet kontrol cihazına 10 kadar ampul eşleştirilebilir. Bunları birer birer eşleştirdiğinizden emin olunuz. Ampuller birbirine yakınsa, önceden eşleştirilen ampullerin bağlantısını ana şalterden kesiniz.

Renk sıcaklığı 2200K (sıcak), 2700K (sıcak beyaz) ve 4000K (soğuk beyaz) arasında değiştirilebilir.



TRÅDFRI ağ geçidiniz veya DIRIGERA dağıtıcı'nız varsa

App Store veya Google Play'e gidin ve IKEA Home akıllı uygulamasını indirin.

Uygulama, aktarma merkezinizi ve diğer aygıtları yükleme sürecinde size yol gösterecektir.

DİKKAT:

STANDART REOSTA İLE KULLANMAYINIZ. Bu ışık kaynağı, standart (akkor) bir reosta veya reosta kumandasına bağlandığında düzgün bir şekilde çalışmaz. Sadece IKEA Akıllı aydınlatma ürünleri ile kontrol edilebilir.

Ürününüzü fabrika ayarlarına sıfırlama

Ürün yanıt vermezse veya ürünün yönlendirme aygıtıyla eşleşmesini kaldırmak isterseniz fabrika ayarlarına sıfırlamanız gerekebilir. Küçük deliğe (RESET olarak işaretli) bir sivri uçlu veya benzeri bir şey dikkatlice sokularak ve hafif bir basınç uygulanarak ürün fabrika ayarlarına sıfırlanmaya zorlanır.

ÖNEMLİ!

- Sadece iç mekan kullanımı içindir.
- Aşırı ısınabileceğinden ürünü doğrudan güneş ışığı altında veya herhangi bir ısı kaynağının yakınında bırakmayın.
- Ünite ile kumanda aleti arasındaki belirtilen sinyal mesafesi açık havada ölçülmüştür.
- Farklı yapı malzemeleri ve birimlerin yerleşimi kablolu bağlantı aralığını etkileyebilir.

Care Instructions

Nemli bir bezle silerek temizleyin. Ürüne zarar verebileceğinden dolayı aşındırıcı temizleyiciler veya kimyasal çözücüler kesinlikle kullanmayınız.

İlerde gerekebileceği için bu talimatları saklayınız.

Teknik bilgi:

Tip: L2207 JETSTRÖM

Giriş: 220-240 VAC, 50-60 Hz, 38 W

Maks. lümen çıkışı: 4600 lm

Radio mesafesi: Açık havada 10 m

Çalışma frekansı: 2405-2480 MHz

Çıkış gücü: maks. 9 dBm

Üretici: IKEA, İsveç AB

(ticari sicil numarası: 556074-7551)

Adres: Kutu 702, SE-343 81 Älmhult, İSVEÇ



Üzerinde çarpı işareti bulunan tekerlekli çöp kutusu sembolü, o ürünün ev atıklarından ayrı olarak çöpe atılması gerektiğini belirtir. Ürün, çöpe atılması gerektiğinde geri dönüşüm için yerel çevre düzenlemesi kurallarına uygun olarak çöpe veya toplama noktalarına bırakılmalıdır. Bu sembole sahip ürünlerin doğru bir şekilde çöpe atılması, yakma veya depolanma için gönderilen atık miktarının azalmasına ve insan sağlığı ve çevre üzerindeki olası olumsuz etkilerini en aza indirmeye yardımcı olacaktır. Daha fazla bilgi için, IKEA mağazası ile irtibata geçiniz.

البدء في الاستخدام

قم بتوصيل المنتج بالتيار الكهربائي أو توصيل كابل الطاقة بمقبس الحائط.

قبل أن تتمكن من استخدام مصدر الإضاءة يجب إقرانه بجهاز التحكم.

1. تأكد من تركيب مصدر الإضاءة وأنه في وضعية التشغيل.
2. قَرِّبْ جهاز التحكم من مصدر الإضاءة الذي تريدني إضافة (بحيث لا تزيد المسافة بينهما عن 5 سم).
3. اضغط مع الاستمرار على زر الإقتران لمدة 10 ثوانٍ على الأقل. سيصدر ضوء أحمر ثابت على جهاز التحكم. سوف يخفت مصدر الإضاءة ضوءه ثم يموض مرة واحدة للإشارة إلى أنه قد تم إقترانه بنجاح.

يمكنك إقران حتى 10 مصادر إضاءة مع جهاز تحكم واحد. يجب إقران جميع مصادر الإضاءة في وقت واحد. وإذا كانت مصادر الإضاءة قريبة من بعضها، أفضل الطاقة عن تلك التي سبق إقترانها.

يمكن تبديل حرارة اللون بين 2200 كلفن (توهج دافئ)، 2700 كلفن (أبيض دافئ) و 4000 كلفن (أبيض بارد).

إذا كان لديك وحدة الاتصال TRÅDFRI أو موزع DIRIGERA



انقل إلى App Store أو Google Play وقم بتنزيل تطبيق IKEA Home smart. سيرشدك التطبيق

خلال عملية تثبيت منتجك والأجهزة الأخرى.

تنبيه:

لا يجب استخدامها مع خافتات الإضاءة القياسية. هذه اللمبة لن تعمل بشكل صحيح عند توصيلها بخافت أو عنصر تحكم قياسي (الذي يستخدم مع لمبات التوهج). يمكن التحكم بها بواسطة منتجات إضاءة إيكيا الذكية فقط.

طريقة إعادة ضبط المصنع للمنتج

إذا لم يستجب المنتج أو إذا أردت إلغاء إقران المنتج بجهاز التحكم، فقد يلزمك إعادة ضبط المصنع. يتم إعادة ضبط المصنع للمنتج بإدخال طرف دبوس أو ما شابه في الفتحة الصغيرة (مكتوب عليها RESET) والضغط برفق.

هام!

- للإستخدامات الداخلية فقط.
- لا تترك المنتج تحت ضوء الشمس المباشر أو بالقرب من أي مصدر حرارة، حيث قد يتعرض للسخونة المفرطة.
- يتم قياس النطاق اللاسلكي المعن بين الوحدة وجهاز التوجيه في الهواء الطلق.
- يمكن أن تؤثر مواد البناء المختلفة ومكان الوحدات على نطاق الاتصال اللاسلكي.

Care Instructions

امسح بقطعة قماش نظيفة ورطبة.
لا تستخدم أبداً منظفات كاشطة أو محاليل كيميائية حيث أنها تضر المنتج.

يرجى حفظ هذه الإرشادات لاستخدامها في المستقبل.

البيانات الفنية:

النوع: L2207 JETSTRÖM

الدخل: 220-240 فولت تيار متردد ، 50-60 هرتز ، 38 واط

خرج اللومن الأقصى: 4600 لومن

مدى البث: 10 أمتار في منطقة مفتوحة.

تردد التشغيل: 2405 - 2480 ميغاهيرتز

خرج الطاقة: قصى 9 ديسيل ميلبي

المصنّع: إيكيا السويدية

(رقم السجل التجاري: 7551-556074)

العنوان: Box 702.SE-343 81 Älmhult.SWEDEN



الرمز الذي يُظهر حاوية نفايات مشطوبة يشير إلى أنه يجب التخلص من المنتج بشكل منفصل عن النفايات المنزلية. ينبغي تسليم هذا المنتج لإعادة تدويره وفقاً للأنظمة البيئية المحلية للتخلص من النفايات. من خلال قيامك بفصل منتج يحمل هذه العلامة من النفايات المنزلية، فسوف تساعد على تقليل حجم النفايات التي ترسل إلى المحارق أو تدفن في الأرض وبالتالي تقللي من أي تأثير سلبي محتمل على صحة الإنسان والبيئة. لمزيد من المعلومات، يرجى الاتصال على معرض إيكيا.